

**LA ESPÍA  
QUE ME AMÓ**

LOTUS  
esprit



# Paquete 07

## INSTRUCCIONES DE MONTAJE

**ETAPA 051: INSTALACIÓN DE LA MANIJA Y EL MECANISMO DE CIERRE DE LA PUERTA IZQUIERDA**

**ETAPA 052: INSTALACIÓN DE LA VENTANA Y BISAGRA DE LA PUERTA IZQUIERDA**

**ETAPA 053: CONSTRUCCIÓN DEL PANEL INTERIOR DE LA PUERTA IZQUIERDA**

**ETAPA 054: MONTAJE DE LA PUERTA IZQUIERDA**

**ETAPA 055: PREPARACIÓN DE LA CARROCERÍA DELANTERA**

**ETAPA 056: CONSTRUCCIÓN DEL SERVOFRENO**

**ETAPA 057: INSTALACIÓN DE LA TOMA DE AIRE DUAL Y EL DEPÓSITO DE LÍQUIDO LIMPIAPARABRISAS**

LA ESPÍA QUE ME AMÓ © Danjaq, LLC and Metro-Goldwyn-Mayer Studios Inc. LA ESPÍA QUE ME AMÓ, **007™** and related James Bond Indicia © 1962-2024 Danjaq, LLC and Metro-Goldwyn-Mayer Studios Inc. LA ESPÍA QUE ME AMÓ, **007™** and related James Bond Trademarks are trademarks of Danjaq, LLC. All Rights Reserved. Produced under licence from Group Lotus LTD. LOTUS, the Lotus Roundel, car names and all associated logos and distinctive designs are trade marks of Group Lotus LTD.

## Consejos de los expertos

---

Se incluyen tornillos de repuesto con cada pieza. En ocasiones tendrá que conservar los tornillos de repuesto, o aquellos que no ha usado, para usarlos una etapa posterior. Guarde estos tornillos en un lugar seguro y etiquételos correctamente.

Por favor asegúrese de no mezclar los tornillos. Se asemejan mucho entre sí, pero las roscas son ligeramente diferentes. Usar los tornillos equivocados puede dañar las piezas.

Cuando fije las piezas entre sí utilizando varios tornillos, ajuste cada tornillo de forma holgada para asegurarse de que todas las piezas están correctamente alineadas antes de apretarlas firmemente, pero con suavidad y no de manera excesiva, en el orden en que las haya colocado. El destornillador puede magnetizarse frotándolo con un imán (ej: imán de nevera, etc.), esto permite sujetar los tornillos y facilita el montaje.

Si un tornillo opone resistencia al intentar introducirlo en una de las piezas metálicas, no lo fuerce, pues podría romper la cabeza. Sáquelo y aplique un poco de vaselina, jabón o aceite neutro en la rosca. Esto lubricará el tornillo y facilitará su inserción.

Algunas piezas requieren un poco de cola para su montaje. Aplique cola con moderación y utilice un palillo para no usar demasiado. Recomendamos utilizar pegamento en gel de cianoacrilato o pegamento líquido para maquetas. Si es posible, realice una prueba de montaje antes de pegar las piezas.

Durante el montaje, recibirá muchas piezas que montará inmediatamente (siguiendo las instrucciones de la etapa correspondiente) y otras que deberá guardar en la bandeja suministrada, para utilizarlas en las futuras etapas del montaje.

Proteja siempre la pintura de los componentes colocando sobre la superficie de trabajo una alfombra de corte, una hoja de papel blanco o un paño suave.

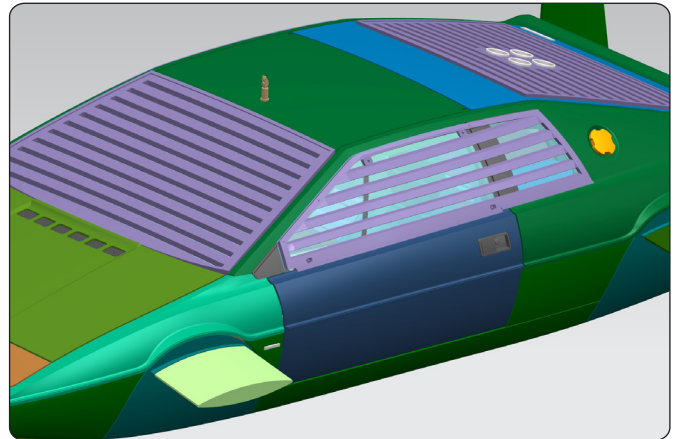
¡Izquierda y derecha! Al montar su La espía que me amó Lotus Esprit, tenga en cuenta que el lado izquierdo y el lado derecho se refieren a ese lado como si estuviera sentado en el coche.



**ADVERTENCIA:** Algunas piezas se montan con imanes. Estos imanes pueden causar lesiones graves en caso de ser ingeridos. Manténgalos fuera del alcance de los niños. Si sospecha que se ha tragado un imán, solicite asistencia médica inmediatamente.

# Etapa 051: Instalación de la Manija y el Mecanismo de Cierre de la Puerta Izquierda

En las próximas cuatro etapas ensamblarás la puerta izquierda. Primero instalarás la manija de la puerta y construirás el mecanismo de la cerradura.

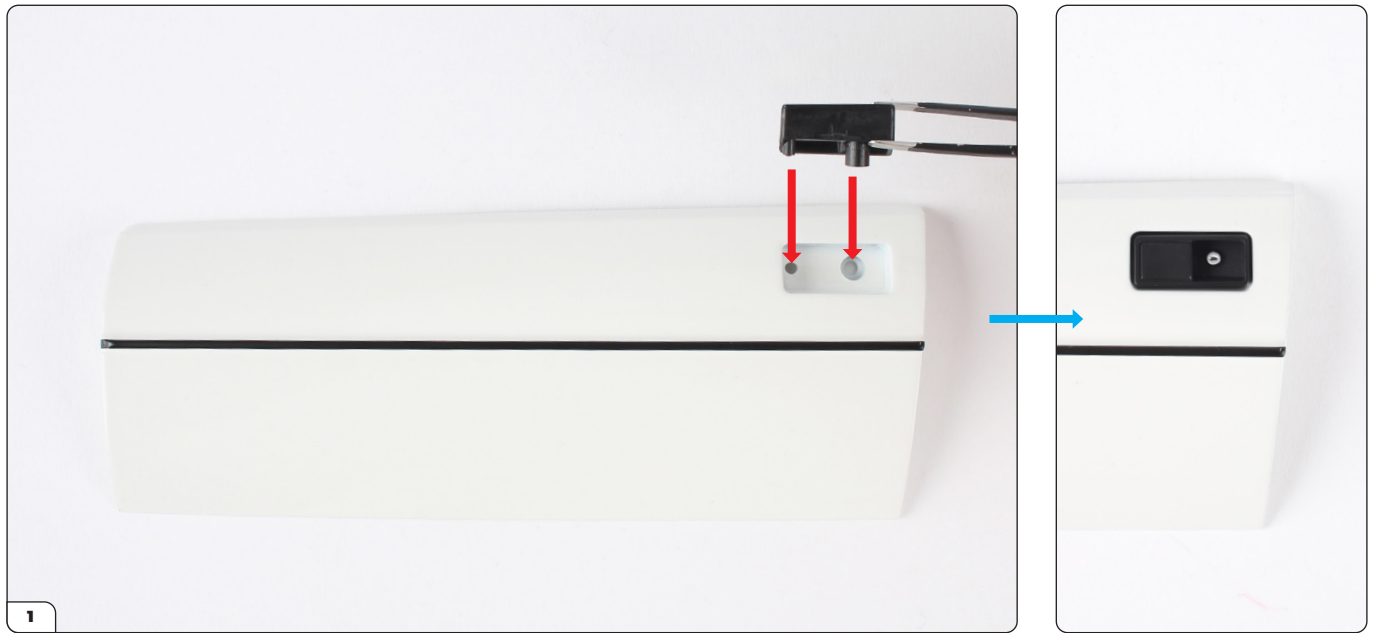


## ETAPA 051 LISTA DE PIEZAS

Nombre	Nombre
51-A Puerta izquierda	Tornillos PS02 x2
51-B Manija de la puerta izquierda	Tornillos DS06 x5
51-C Cerradura de la puerta	
51-D Soporte de la cerradura de la puerta	
51-E Soporte de la cerradura de la puerta	
51-F Resorte	



## Etapa 051: Instalación de la Manija y el Mecanismo de Cierre de la Puerta Izquierda

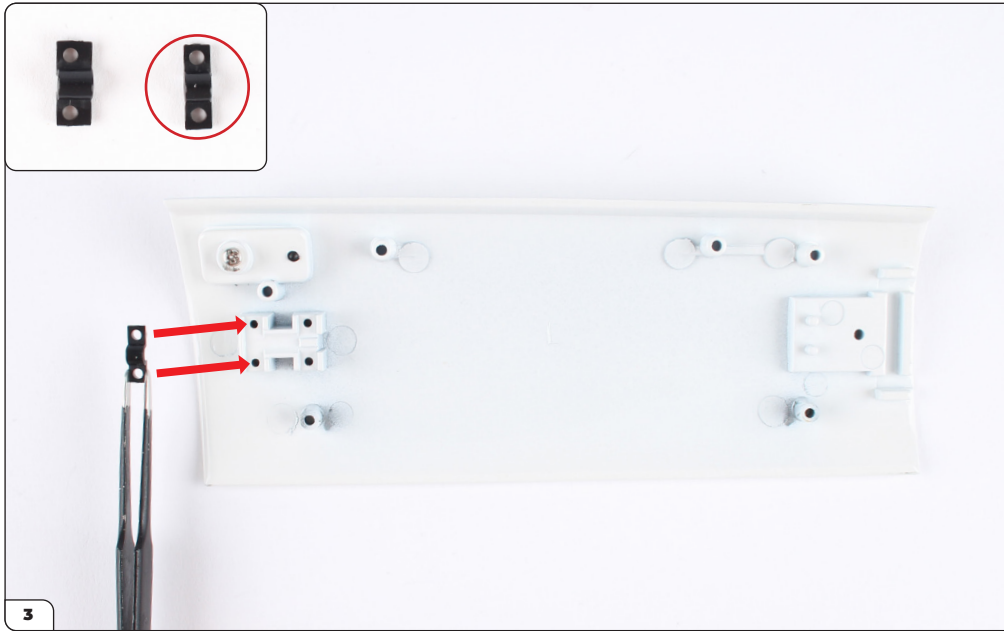


Toma la puerta izquierda (51-A) e introduce la manija (51-B) en el hueco.



Asegúralo desde el otro lado con un tornillo PS02.

# Etapa 051: Instalación de la Manija y el Mecanismo de Cierre de la Puerta Izquierda

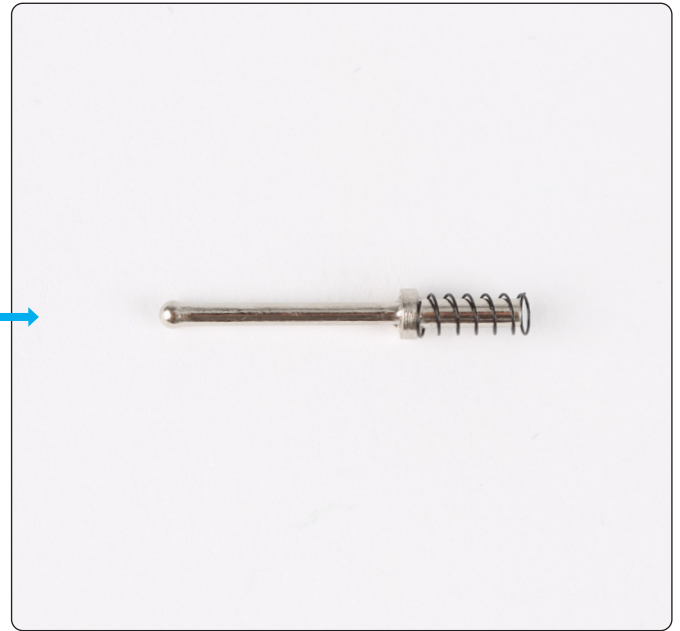
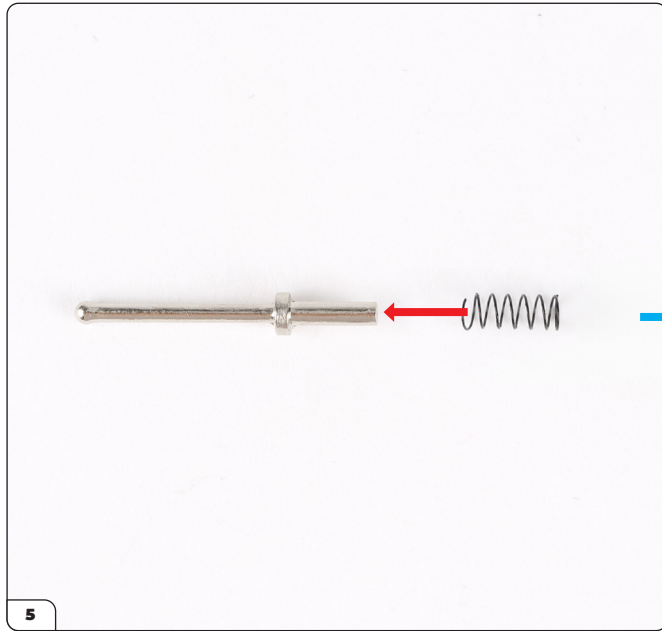


Coloca el soporte de la cerradura de la puerta (51-E, encerrado en un círculo) en el hueco.

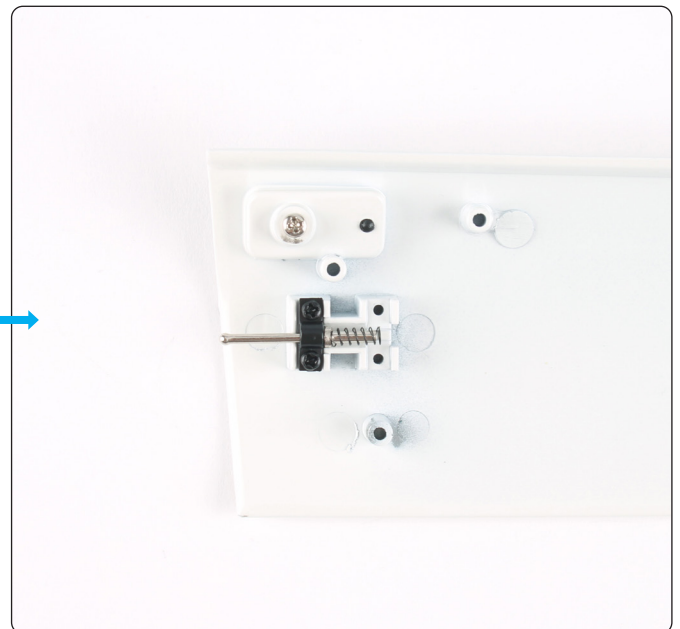
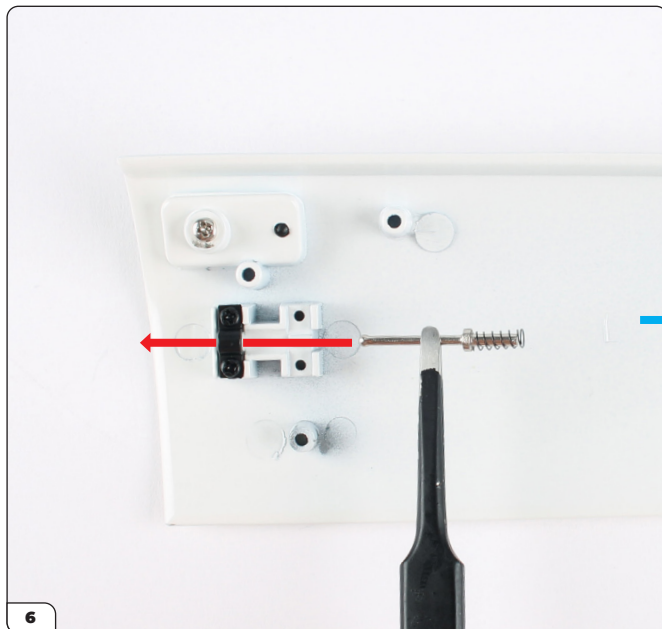


Fíjalo con 2 tornillos DS06.

## Etapa 051: Instalación de la Manija y el Mecanismo de Cierre de la Puerta Izquierda

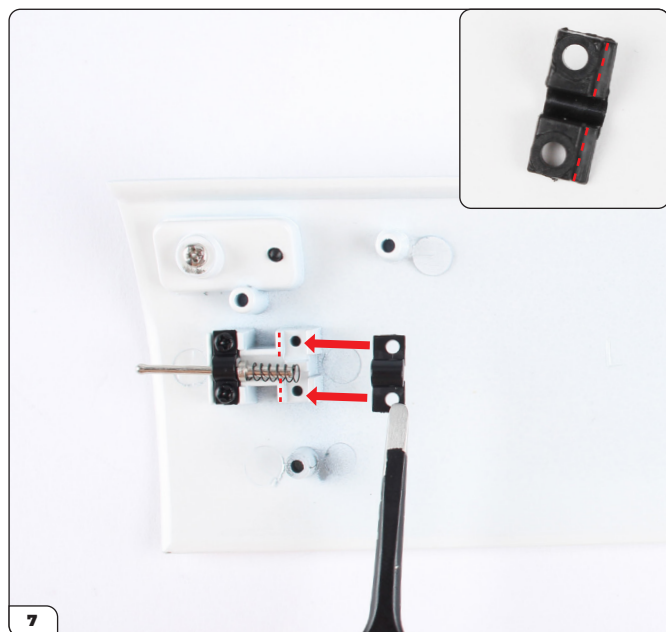


Posiciona el resorte (51-F) en el extremo más corto de la cerradura de la puerta (51-C).

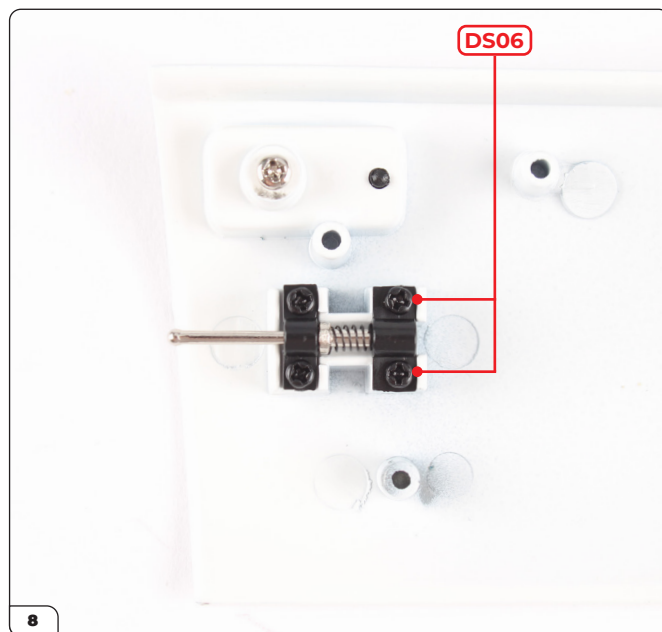


Empuja el extremo más largo de la cerradura a través del soporte como se muestra.

## Etapa 051: Instalación de la Manija y el Mecanismo de Cierre de la Puerta Izquierda



Posiciona el soporte (51-D), comprimiendo el resorte contra él al mismo tiempo. Hay un hueco en el soporte que encaja sobre el borde de la puerta tal como indican las líneas discontinuas.



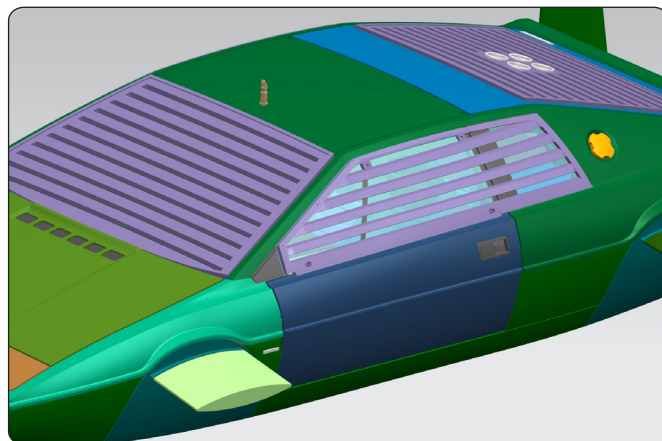
Fíjalo con 2 tornillos DS06.

**ETAPA COMPLETA**



## Etapa 052: Instalación de la Ventana y Bisagra de la Puerta Izquierda

En esta etapa continuarás construyendo la puerta izquierda al colocar la ventana y la bisagra.



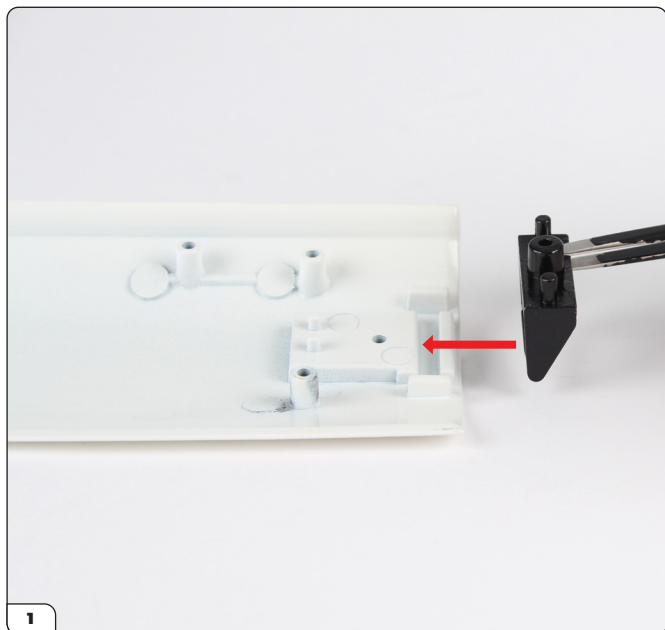
### ETAPA 052 LISTA DE PIEZAS

Nombre
52-A Ventana de la puerta izquierda
52-B Soporte de la bisagra de la puerta
52-C Placa de la bisagra de la puerta
Tornillos DS05 x4

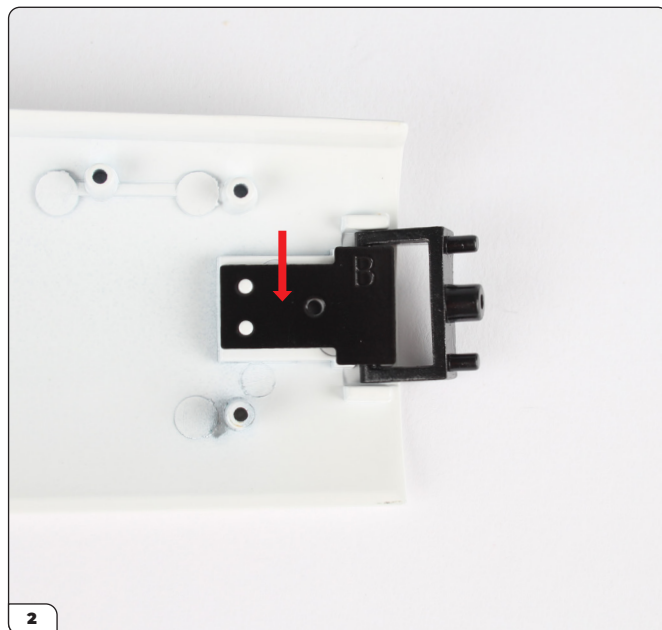




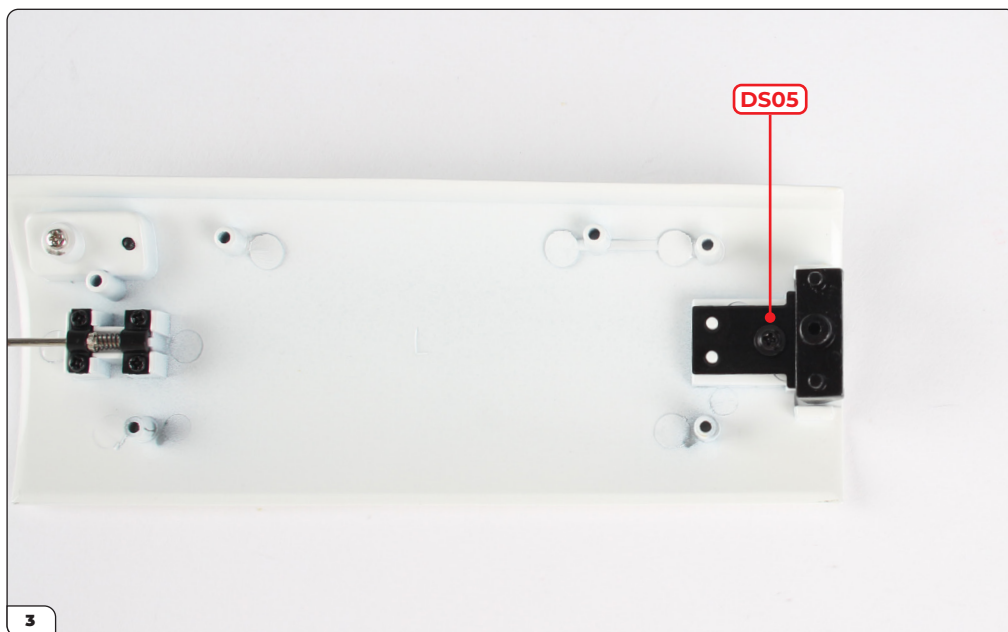
## Etapa 052: Instalación de la Ventana y Bisagra de la Puerta Izquierda



1 Toma el conjunto de la puerta izquierda (etapa 051) y el soporte de la bisagra de la puerta (52-B). Alinea el soporte con el hueco como se muestra.

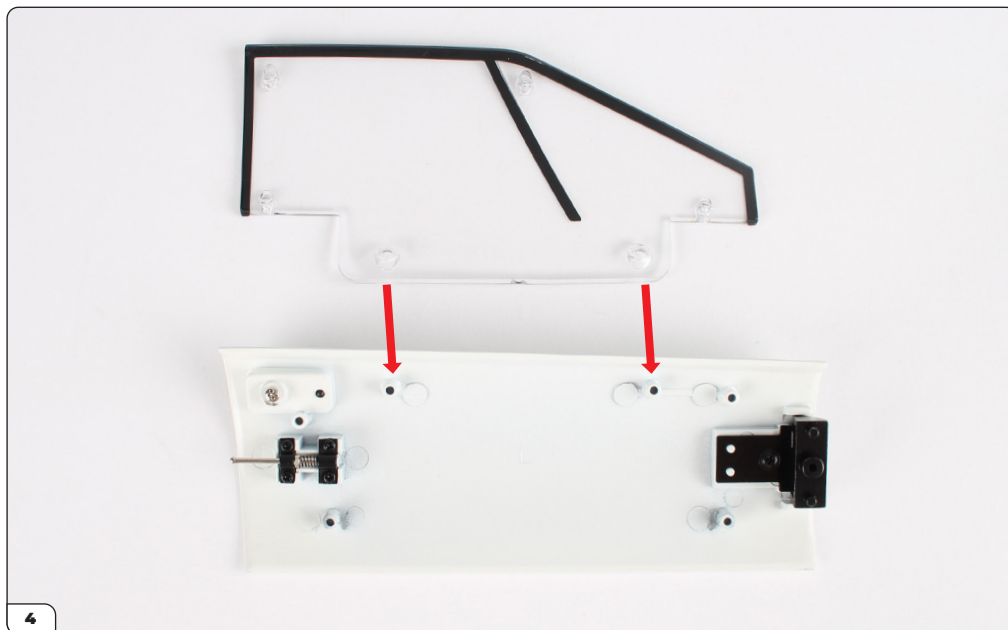


2 Posiciona el soporte y luego presiona la placa de la bisagra (52-C) en la parte superior.

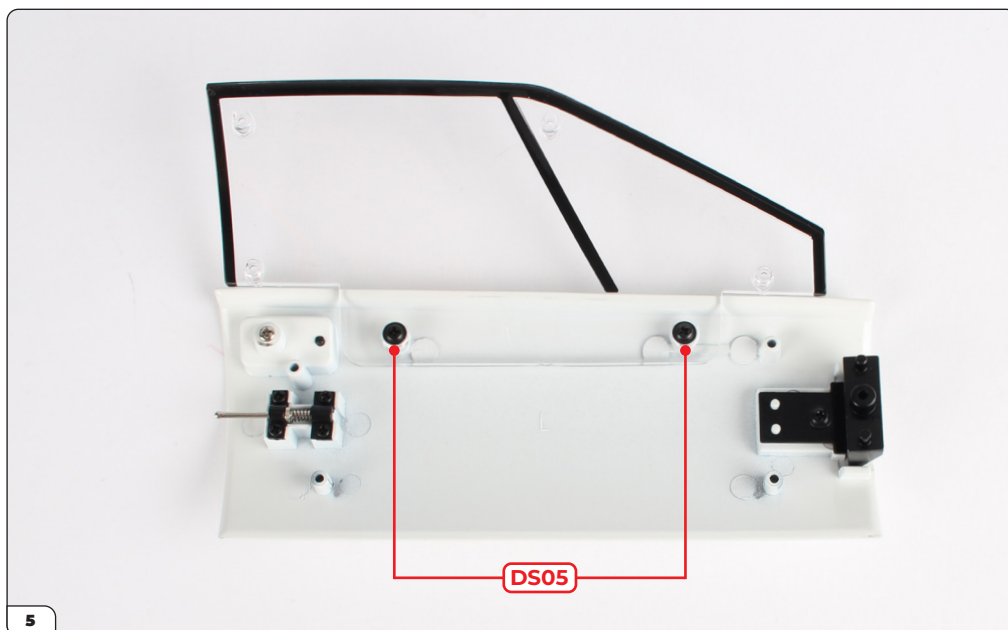


3 Segúralo en su lugar con un tornillo DS05. Asegúrate de que el tornillo esté completamente apretado.

## Etapa 052: Instalación de la Ventana y Bisagra de la Puerta Izquierda



Alinea la ventana izquierda (52-A) con el conjunto tal como se muestra.



Posiciona la ventana y fíjala utilizando 2 tornillos DS05.

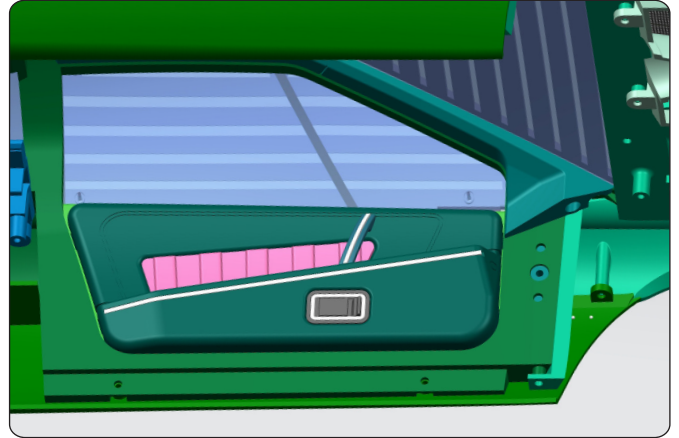
## Etapa 052: Instalación de la Ventana y Bisagra de la Puerta Izquierda

ETAPA COMPLETA



# Etapa 053: Construcción del Panel Interior de la Puerta Izquierda

A continuación, construirás el panel interior colocando el panel de guarnición y las dos manijas.

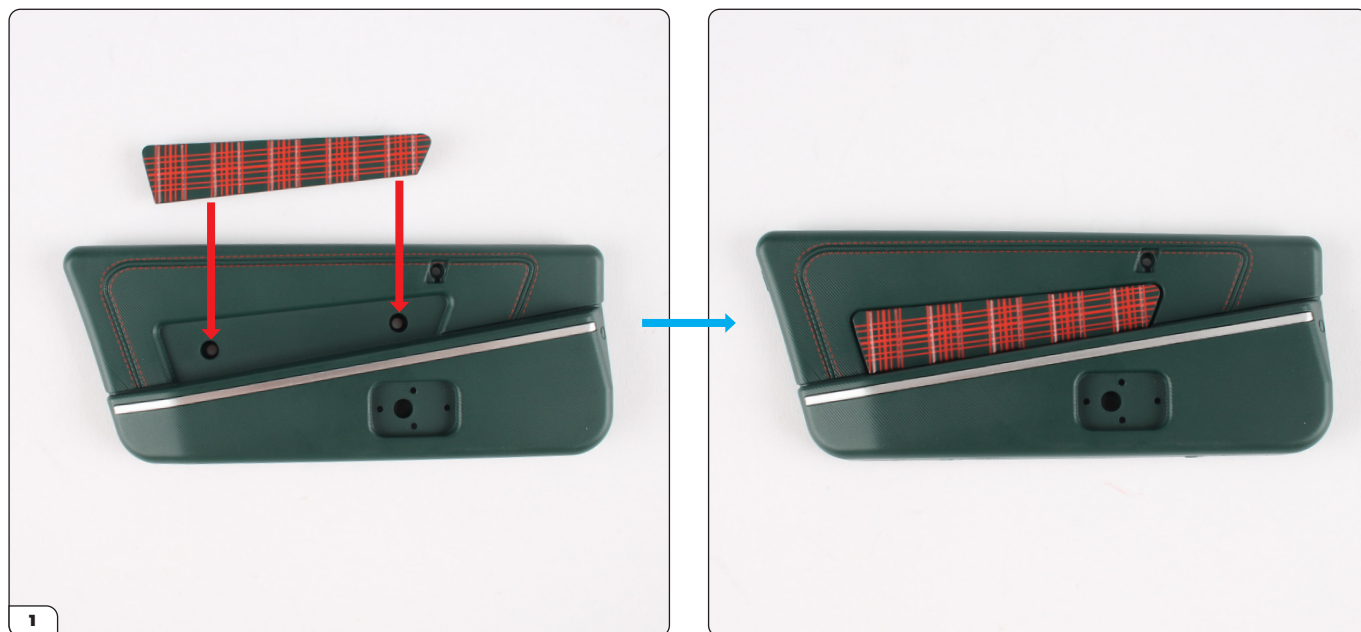


## ETAPA 053 LISTA DE PIEZAS

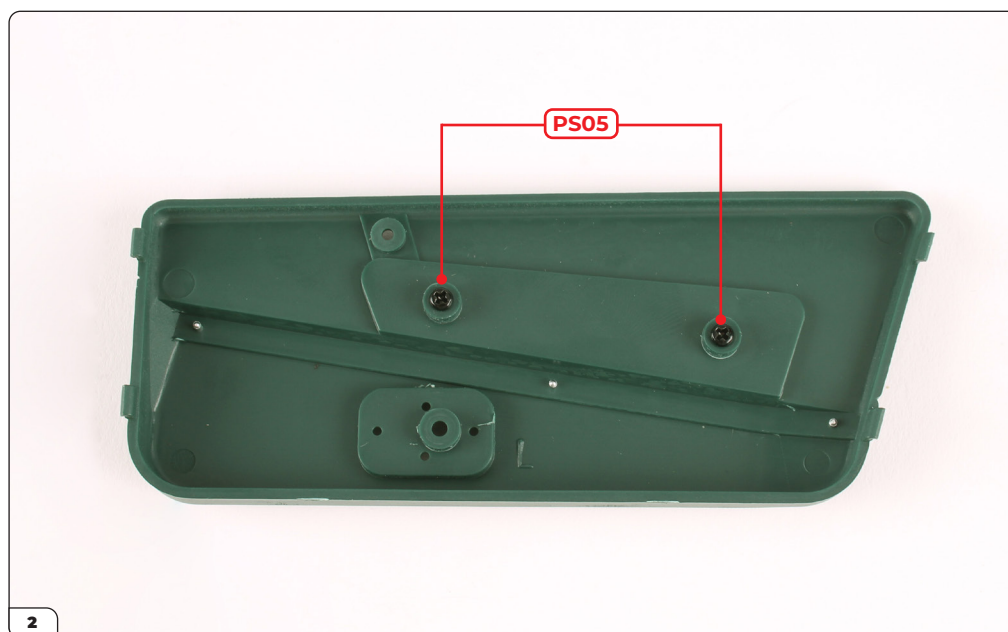
Nombre	Nombre
53-A Panel interior izquierdo	Tornillos PS05 x4
53-B Panel de guarnición izquierdo	Tornillos PS09 x2
53-C Manija de la puerta izquierda	
53-D Marco de la manija de la puerta izquierda	
53-E Manija de agarre de la puerta izquierda	



## Etapa 053: Construcción del Panel Interior de la Puerta Izquierda

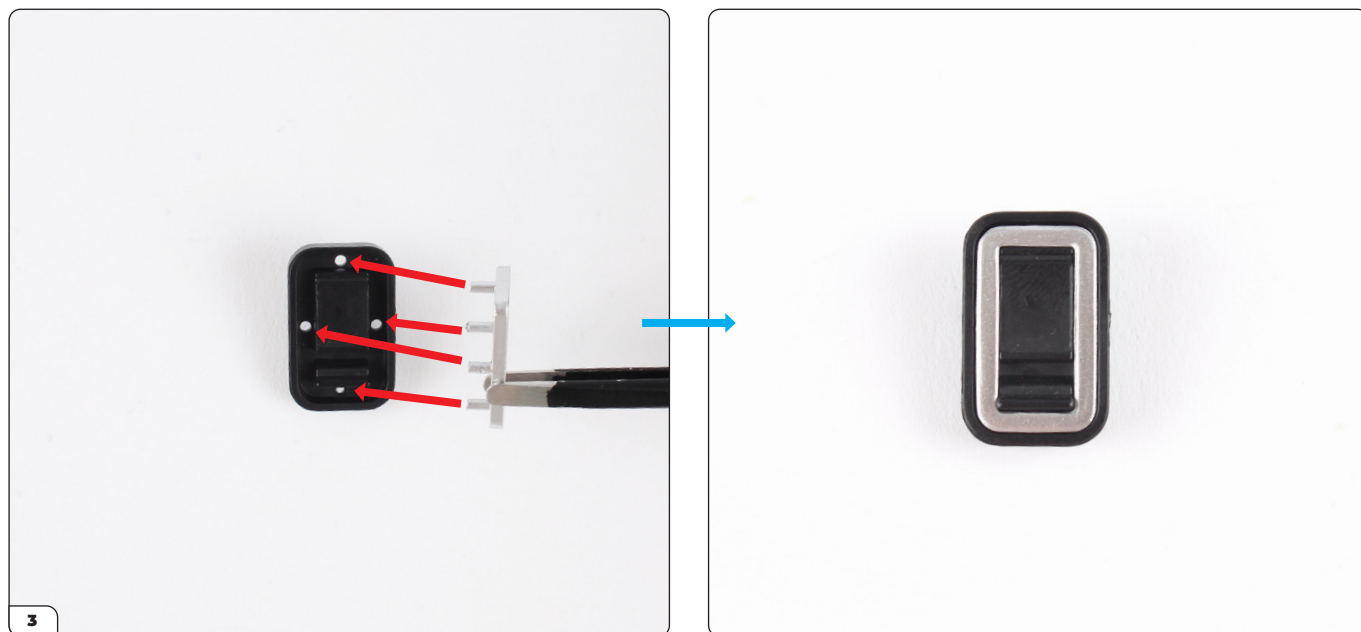


Toma el panel interior izquierdo (53-A) y empuja el panel de guarnición izquierdo (53-B) en su lugar.



Fíjalo con 2 tornillos PS05.

## Etapa 053: Construcción del Panel Interior de la Puerta Izquierda



Encaja la manija de la puerta izquierda (53-C) y el marco (53-D) juntos empujando los pasadores en los agujeros. Presiona firmemente hasta que el marco quede al ras dentro del hueco.

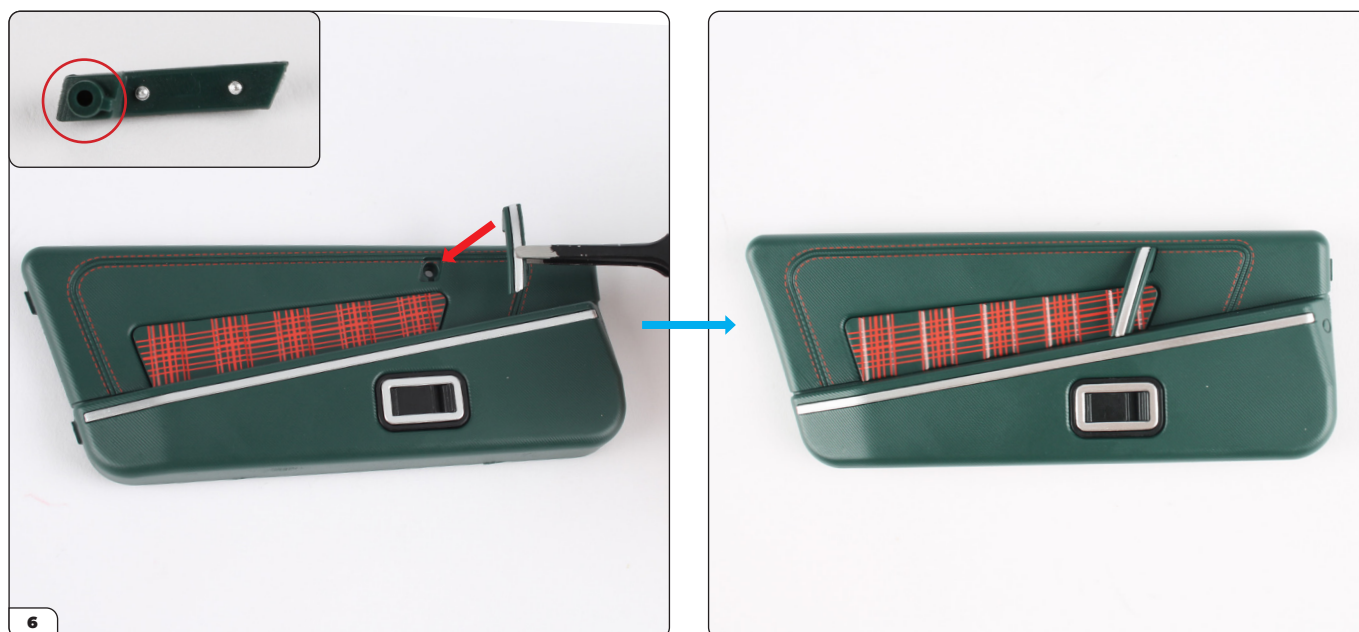


Presiona firmemente la manija de la puerta en el panel interior.

## Etapa 053: Construcción del Panel Interior de la Puerta Izquierda



Fijalo con un tornillo PS05.



Instala la manija de agarre izquierda (53-E) utilizando el tapón con forma (encerrado en un círculo) como guía.

## Etapa 053: Construcción del Panel Interior de la Puerta Izquierda



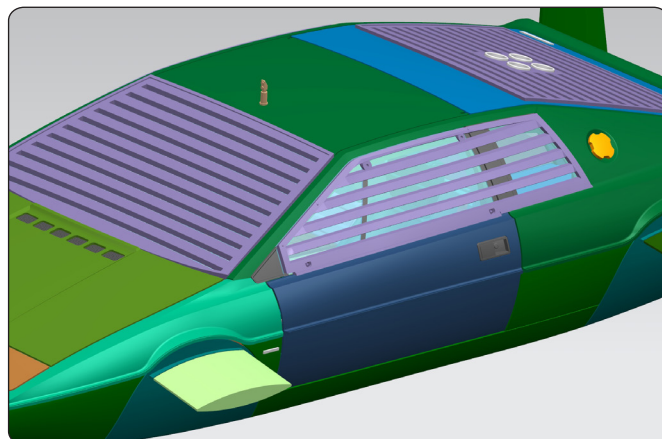
Fíjalo con un tornillo PS09.





## Etapa 054: Montaje de la Puerta Izquierda

Para terminar de construir la puerta izquierda, fijarás el marco interior y el receptor de la cerradura de la puerta, luego unirás los conjuntos de las etapas anteriores.



### ETAPA 054 LISTA DE PIEZAS

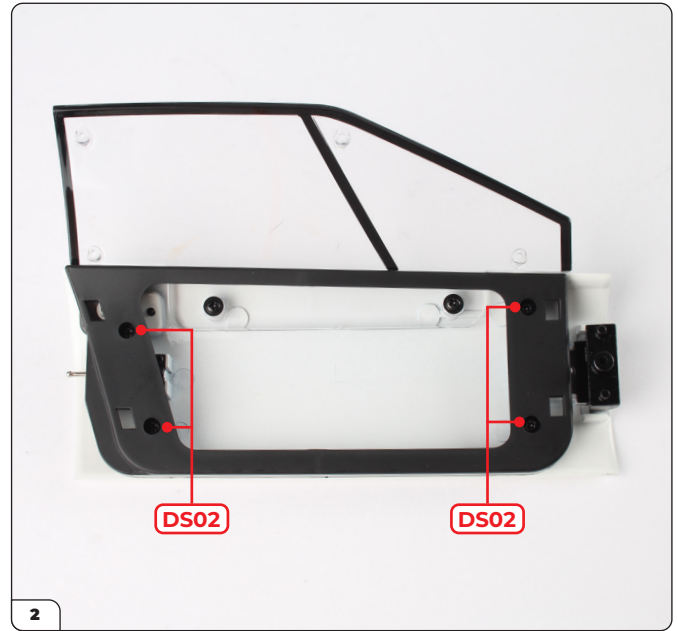
Nombre
54-A Marco interior de la puerta izquierda
54-B Cerradura de la puerta izquierda
Tornillos PS01 x2
Tornillos DS02 x5



## Etapa 054: Montaje de la Puerta Izquierda



Toma el conjunto de la puerta de la Etapa 052 y alinea el marco interior de la puerta izquierda (54-A) con él. Posiciona los agujeros de los tornillos sobre los postes (encerrados en un círculo).



Fíjalo con 4 tornillos DS02.



Coloca la cerradura de la puerta izquierda (54-B) en su lugar, presionando sus pasadores en los agujeros. Al mismo tiempo, ajusta la abertura en forma de U debajo del pasador sobresaliente (encerrado en un círculo).



Fíjalo con un tornillo PS01.

## Etapa 054: Montaje de la Puerta Izquierda

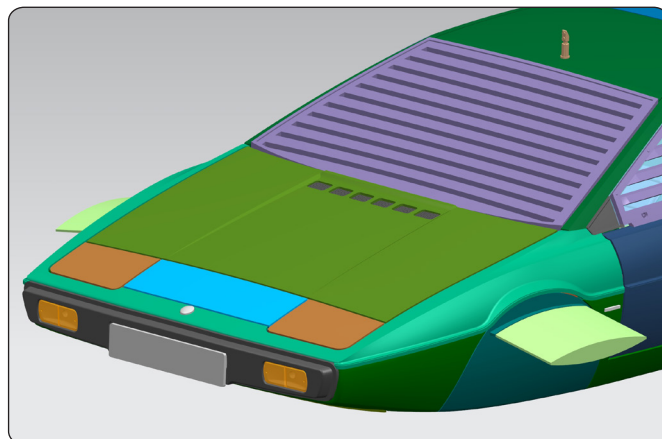


Une el panel interior (etapa 053) al marco encajando las lengüetas en las ranuras y presionando firmemente en el extremo opuesto hasta que encaje en su lugar.



## Etapa 055: Preparación de la Carrocería Delantera

En esta etapa comenzarás a trabajar en la carrocería delantera. Primero, fijarás la barra de refuerzo del capó y ubicarás las placas del guardabarros delantero.

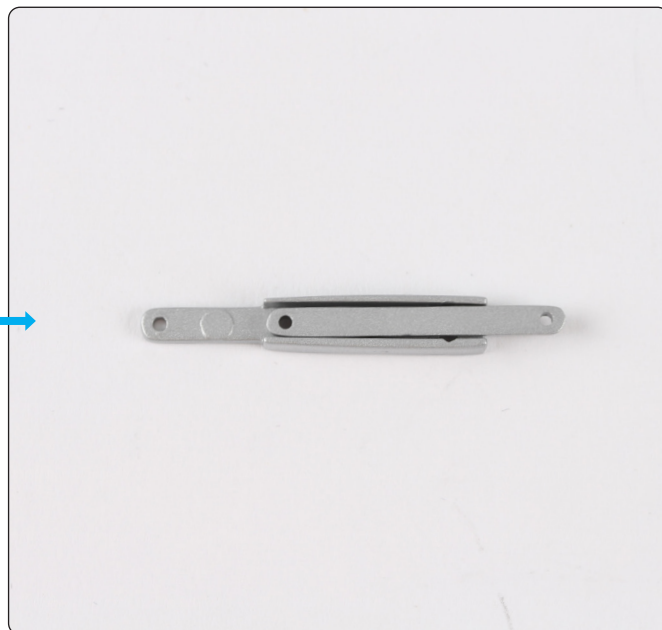


### ETAPA 055 LISTA DE PIEZAS

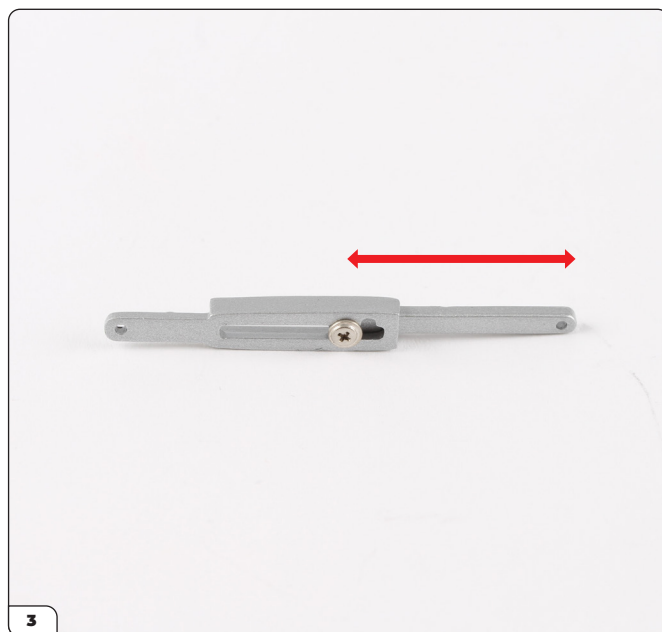
Nombre
55-A Carrocería delantera
55-B Barra de refuerzo del capó (interior)
55-C Barra de refuerzo del capó (exterior)
55-D Placa del guardabarros delantero x2
Tornillos DS38 x3



## Etapa 055: Preparación de la Carrocería Delantera



Toma las barras de refuerzo del capó interior (55-B) y exterior (55-C) y únelas como se muestra.



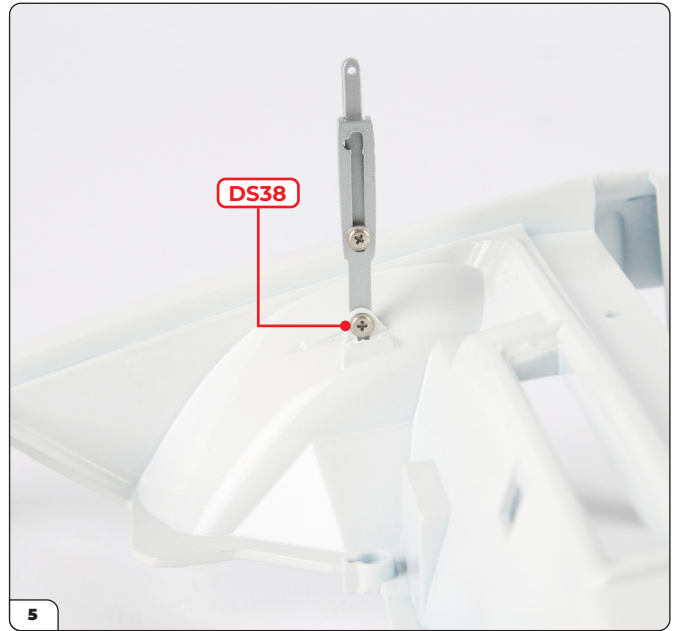
Une las partes con un tornillo DS38, atravesando la barra de soporte exterior y entrando en la interior.

Asegúrate de que el tornillo no esté demasiado apretado, la barra de refuerzo interior debería poder moverse de un lado a otro.

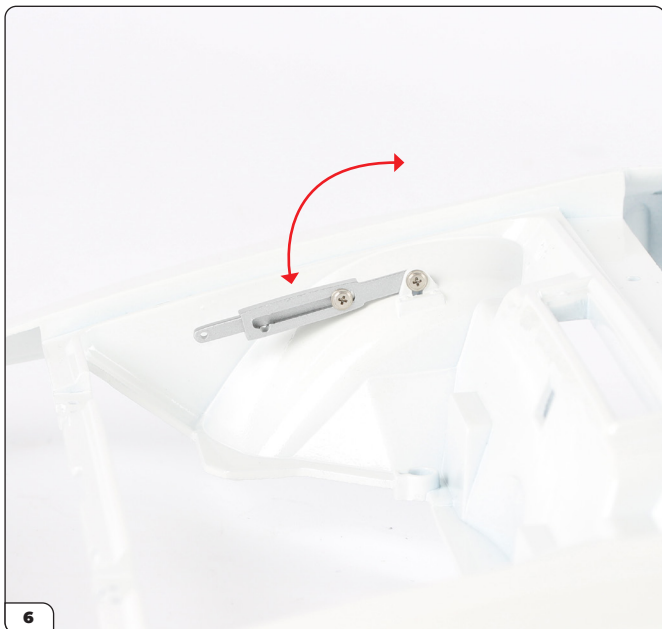
## Etapa 055: Preparación de la Carrocería Delantera



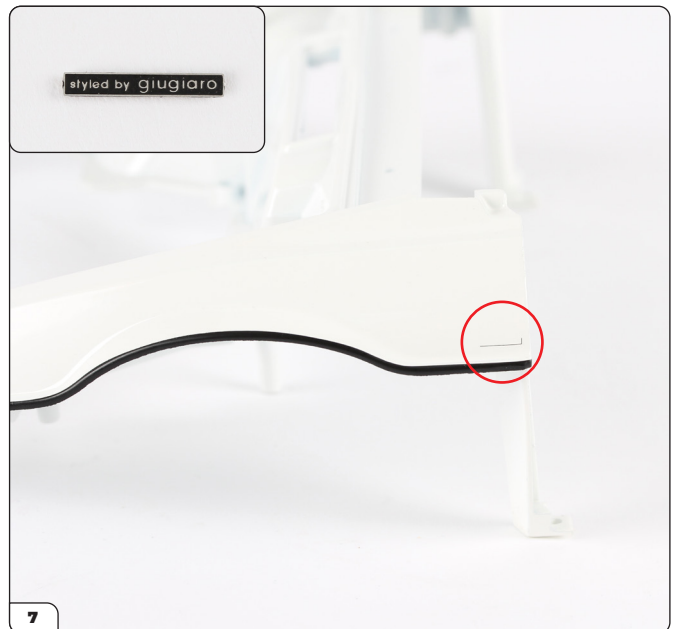
Posiciona el extremo de la barra de soporte exterior en el interior, junto a la lengüeta ubicada en la carrocería delantera.



Fija la barra de soporte del capó introduciendo un tornillo DS38 desde el interior, como se muestra.



Comprueba que la barra de soporte del capó puede moverse hacia arriba y hacia abajo. Ajusta la tensión del tornillo si es necesario.



A continuación, toma una de las placas del guardabarros delantero (55-D), que llevan escrito "styled by giugiaro" (inserción). Localiza la línea marcada en el lado izquierdo de la carrocería delantera (encerrada en un círculo).

## Etapa 055: Preparación de la Carrocería Delantera



Retira la protección de la placa del guardabarros delantero (inserción) y luego pégala cuidadosamente a la carrocería delantera utilizando la línea para posicionarla correctamente. Asegúrate de que la escritura esté en la posición correcta.



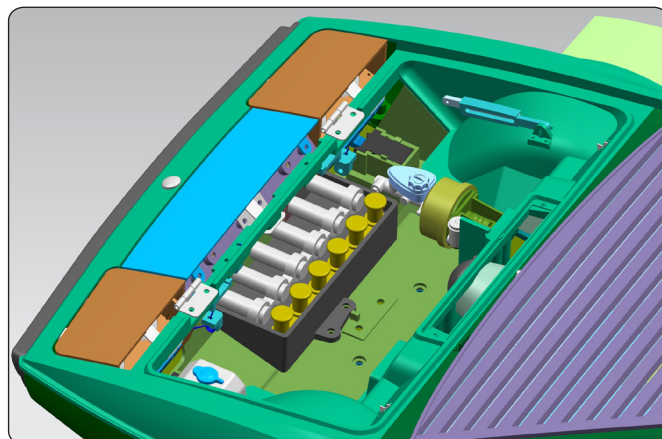
Repite para la segunda placa del guardabarros delantero en el lado derecho de la carrocería delantera.

### ETAPA COMPLETA



## Etapa 056: Construcción del Servofreno

En esta etapa construirás el servofreno y lo fijarás a la carrocería delantera.



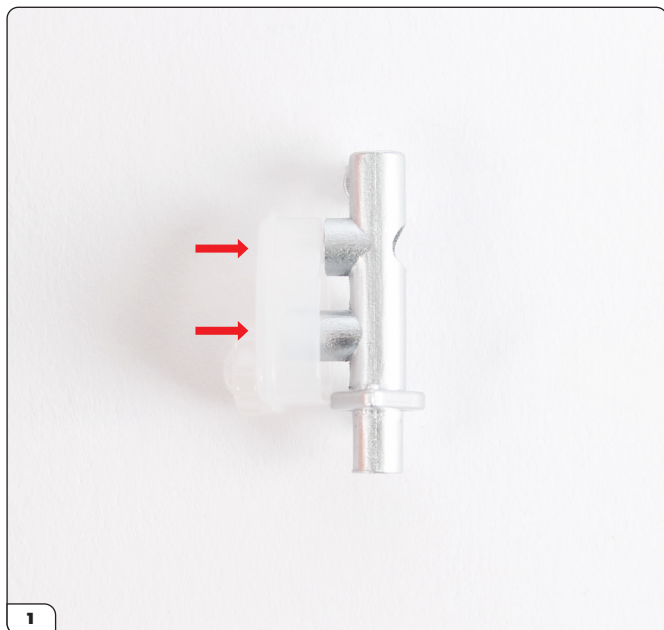
### ETAPA 056 LISTA DE PIEZAS

Nombre	Nombre
56-A Cámara del servofreno	Tornillos PS14 x5
56-B Depósito de líquido de frenos	Tornillos PS16 x2
56-C Cilindro principal del embrague	
56-D Soporte de montaje del servofreno	
56-E Cilindro principal de frenos	





## Etapa 056: Construcción del Servofreno



Toma el cilindro principal de frenos (56-E) y luego presiona el depósito de líquido de frenos (56-B) dentro de él como se muestra.



Une las partes con un tornillo PS16.



Empuja el cilindro principal de frenos en la cámara del servofreno (56-A).



## Etapa 056: Construcción del Servofreno



Fíjalo con un tornillo PS14.



Toma el soporte de montaje del servofreno (56-D) y presiónalo en el conjunto.

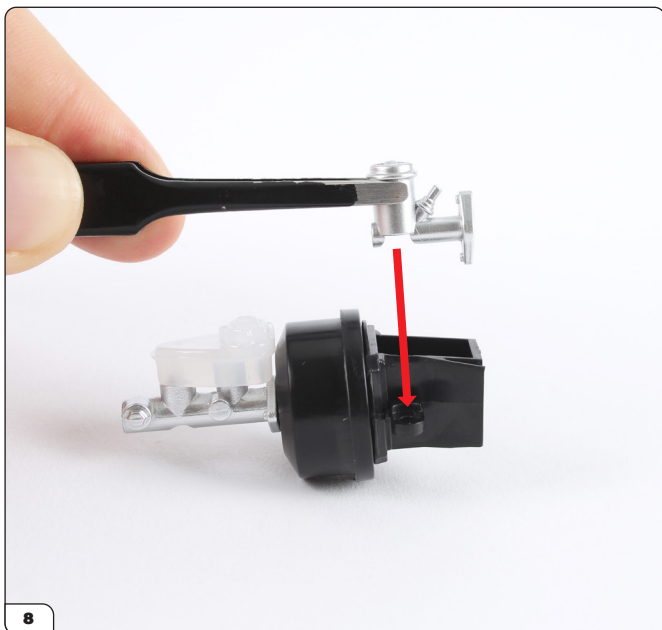


Las piezas deberían lucir así una vez instaladas.



Une las partes con un tornillo PS14.

## Etapa 056: Construcción del Servofreno



Coloca el cilindro principal del embrague (56-C) en el soporte de montaje del servofreno.

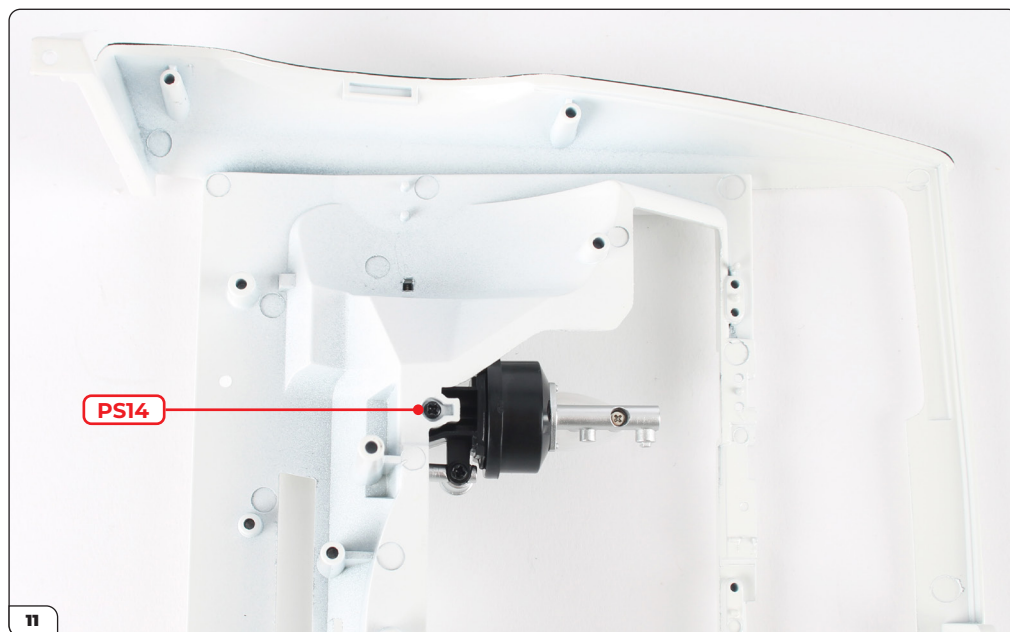


Fíjalo con un tornillo PS14.



Posiciona el conjunto del servofreno en el orificio con forma en la carrocería delantera (etapa 055).

## Etapa 056: Construcción del Servofreno

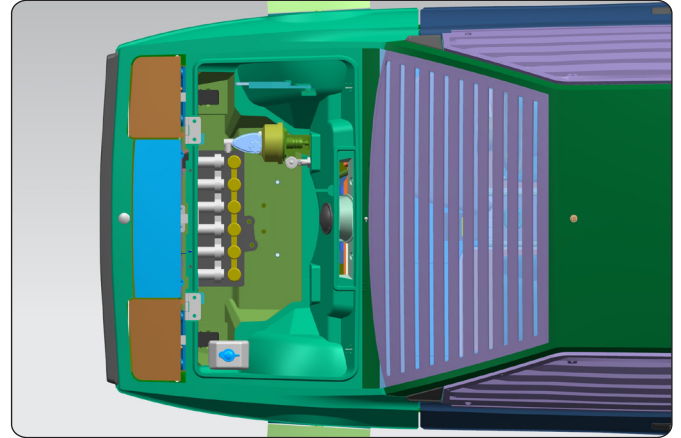


Fíjalo desde abajo usando un tornillo PS14.



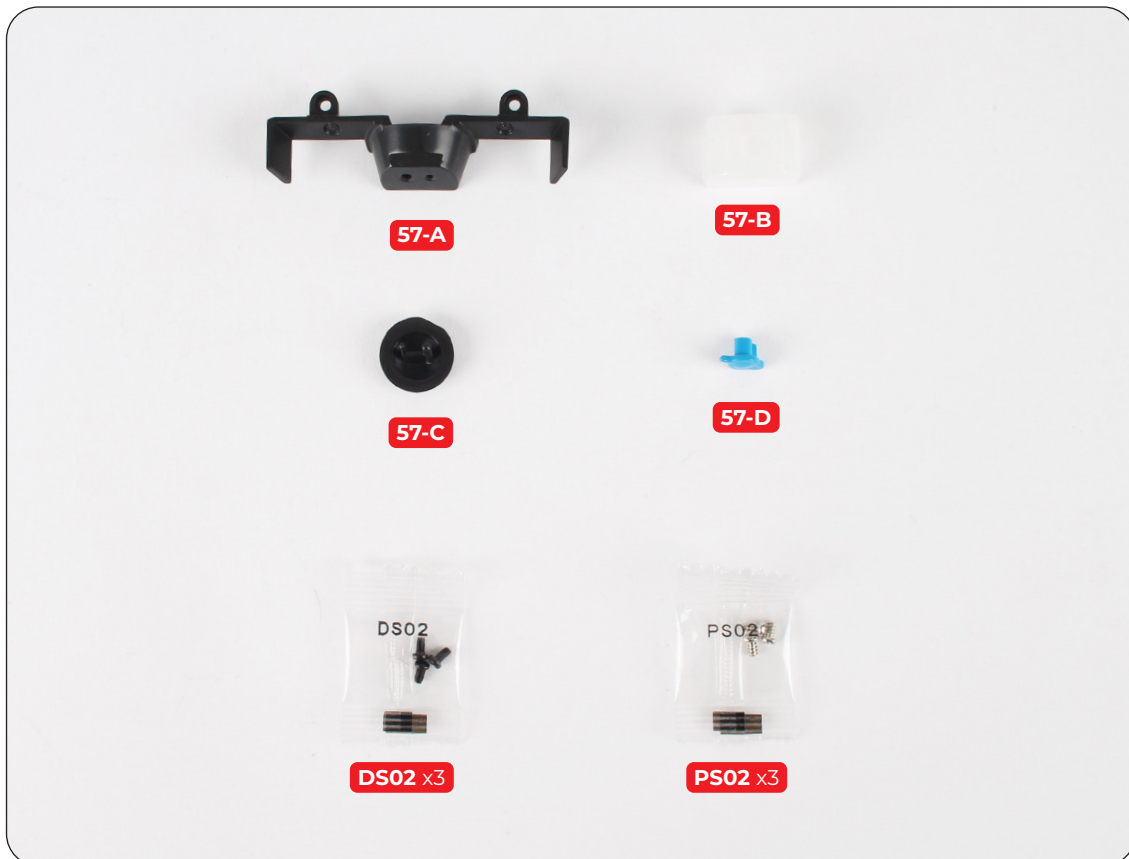
# Etapa 057: Instalación de la Toma de Aire Dual y el Depósito de Líquido Limpiaparabrisas

En la etapa final de este paquete, añadirás el depósito de líquido limpiaparabrisas y la toma de aire dual a la carrocería delantera.

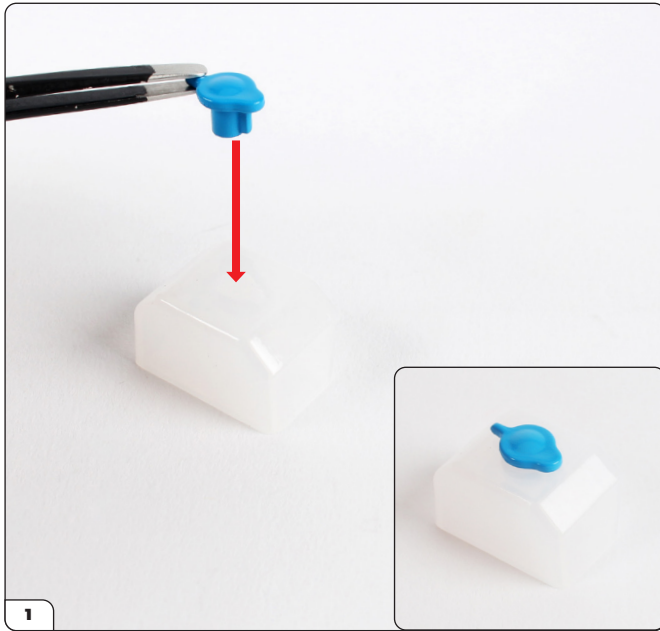


## ETAPA 057 LISTA DE PIEZAS

Nombre
57-A Toma de aire dual
57-B Depósito de líquido limpiaparabrisas
57-C Cubierta de la toma de aire dual
57-D Tapa del depósito de líquido limpiaparabrisas
Tornillos DS02 x3
Tornillos PS02 x3



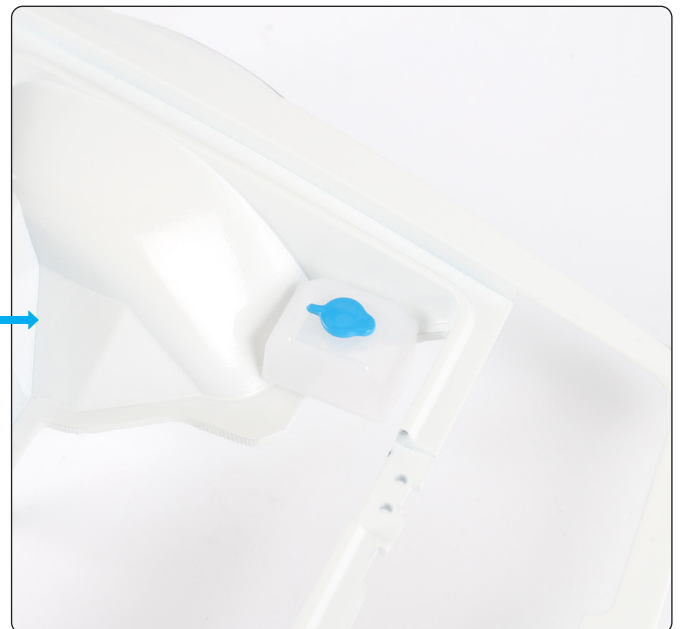
## Etapa 057: Instalación de la Toma de Aire Dual y el Depósito de Líquido Limpiaparabrisas



1 Toma el depósito de líquido limpiaparabrisas (57-B) y coloca la tapa (57-D) en su lugar como se muestra.



2 Fija con un tornillo PS02. Observa el poste del tornillo para el siguiente paso (encerrado en un círculo).



3 Posiciona el poste del tornillo en el agujero de la carrocería delantera. El depósito está diseñado para ajustarse a la curva de la carrocería.

## Etapa 057: Instalación de la Toma de Aire Dual y el Depósito de Líquido Limpiaparabrisas

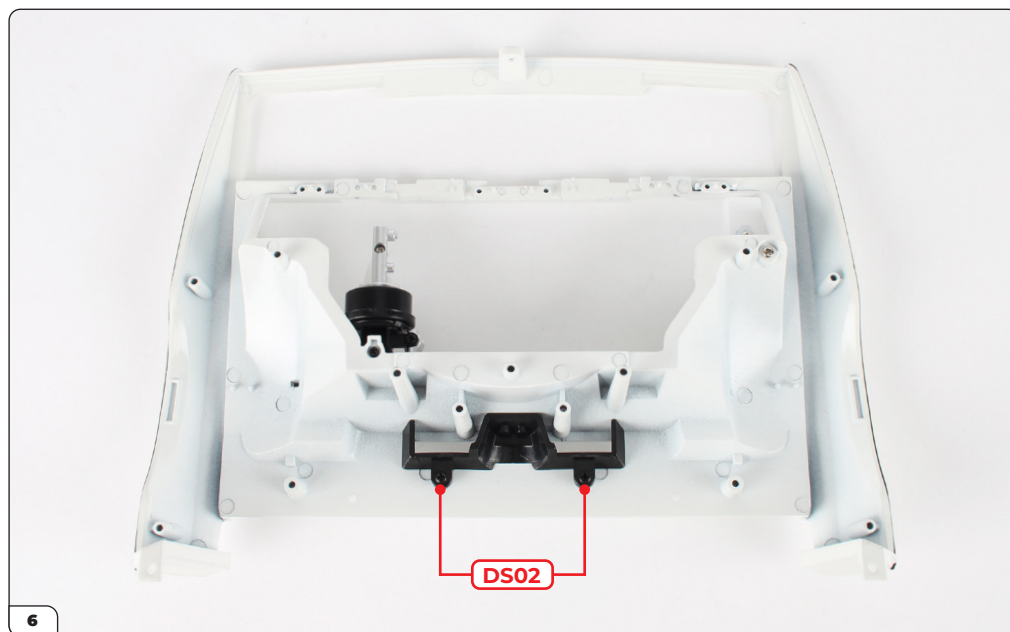


Fíjalo desde abajo con un tornillo PS02.



Alinea la toma de aire dual (57-A) con la carrocería delantera como se muestra.

## Etapa 057: Instalación de la Toma de Aire Dual y el Depósito de Líquido Limpiaparabrisas



Posiciona la toma de aire dual y fíjala utilizando 2 tornillos DS02.



Gira el conjunto hacia y toma la cubierta de la toma de aire dual (57-C). Presiónala a través de la apertura rectangular y dentro de la toma de aire dual. Los pasadores son de diferentes tamaños para asegurar la orientación correcta.



## Etapa 057: Instalación de la Toma de Aire Dual y el Depósito de Líquido Limpiaparabrisas

ETAPA COMPLETA

