

**LA ESPÍA
QUE ME AMÓ**

LOTUS
esprit



Paquete 10

INSTRUCCIONES DE MONTAJE

**ETAPA 076: COLOCACIÓN DE LOS
PISTONES DEL PORTÓN TRASERO**

ETAPA 077: MONTAJE DEL PERISCOPIO

**ETAPA 078: COLOCACIÓN DEL CRISTAL
DEL PORTÓN TRASERO Y LAS REJILLAS**

**ETAPA 079: CONSTRUCCIÓN DEL
LANZAMISILES Y MONTAJE DEL
PORTÓN TRASERO**

**ETAPA 080: MONTAJE DEL
REVESTIMIENTO DEL TECHO**

**ETAPA 081: COLOCACIÓN DE
LAS VISERAS**

**ETAPA 082: COLOCACIÓN DE LAS
REJILLAS DEL PARABRISAS Y EL
REVESTIMIENTO DEL TECHO**

ETAPA 083: MONTAJE DE LOS TIMONES

LA ESPÍA QUE ME AMÓ © Danjaq, LLC and Metro-Goldwyn-Mayer Studios Inc. LA ESPÍA QUE ME AMÓ, **007™** and related James Bond Indicia © 1962-2024 Danjaq, LLC and Metro-Goldwyn-Mayer Studios Inc. LA ESPÍA QUE ME AMÓ, **007™** and related James Bond Trademarks are trademarks of Danjaq, LLC. All Rights Reserved. Produced under licence from Group Lotus LTD. LOTUS, the Lotus Roundel, car names and all associated logos and distinctive designs are trade marks of Group Lotus LTD.

Consejos de los expertos

Se incluyen tornillos de repuesto con cada pieza. En ocasiones tendrá que conservar los tornillos de repuesto, o aquellos que no ha usado, para usarlos una etapa posterior. Guarde estos tornillos en un lugar seguro y etiquételos correctamente.

Por favor asegúrese de no mezclar los tornillos. Se asemejan mucho entre sí, pero las roscas son ligeramente diferentes. Usar los tornillos equivocados puede dañar las piezas.

Cuando fije las piezas entre sí utilizando varios tornillos, ajuste cada tornillo de forma holgada para asegurarse de que todas las piezas están correctamente alineadas antes de apretarlas firmemente, pero con suavidad y no de manera excesiva, en el orden en que las haya colocado.

El destornillador puede magnetizarse frotándolo con un imán (ej: imán de nevera, etc.), esto permite sujetar los tornillos y facilita el montaje.

Si un tornillo opone resistencia al intentar introducirlo en una de las piezas metálicas, no lo fuerce, pues podría romper la cabeza. Sáquelo y aplique un poco de vaselina, jabón o aceite neutro en la rosca. Esto lubricará el tornillo y facilitará su inserción.

Algunas piezas requieren un poco de cola para su montaje. Aplique cola con moderación y utilice un palillo para no usar demasiado. Recomendamos utilizar pegamento en gel de cianoacrilato o pegamento líquido para maquetas. Si es posible, realice una prueba de montaje antes de pegar las piezas.

Durante el montaje, recibirá muchas piezas que montará inmediatamente (siguiendo las instrucciones de la etapa correspondiente) y otras que deberá guardar en la bandeja suministrada, para utilizarlas en las futuras etapas del montaje.

Proteja siempre la pintura de los componentes colocando sobre la superficie de trabajo una alfombrilla de corte, una hoja de papel blanco o un paño suave.

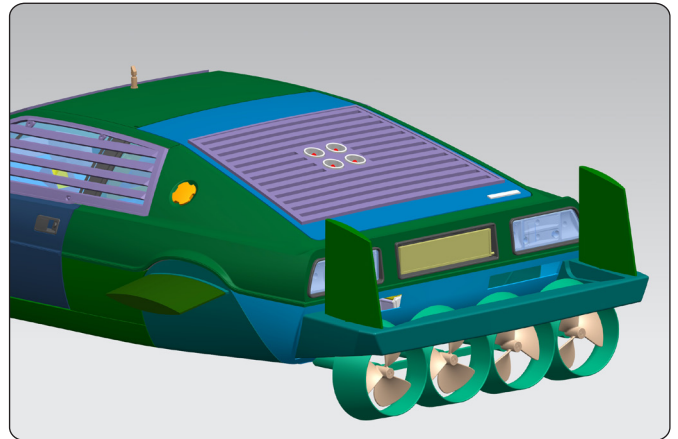
¡Izquierda y derecha! Al montar su *La espía que me amó* Lotus Esprit, tenga en cuenta que el lado izquierdo y el lado derecho se refieren a ese lado como si estuviera sentado en el coche.



ADVERTENCIA: Algunas piezas se montan con imanes. Estos imanes pueden causar lesiones graves en caso de ser ingeridos. Manténgalos fuera del alcance de los niños. Si sospecha que se ha tragado un imán, solicite asistencia médica inmediatamente.

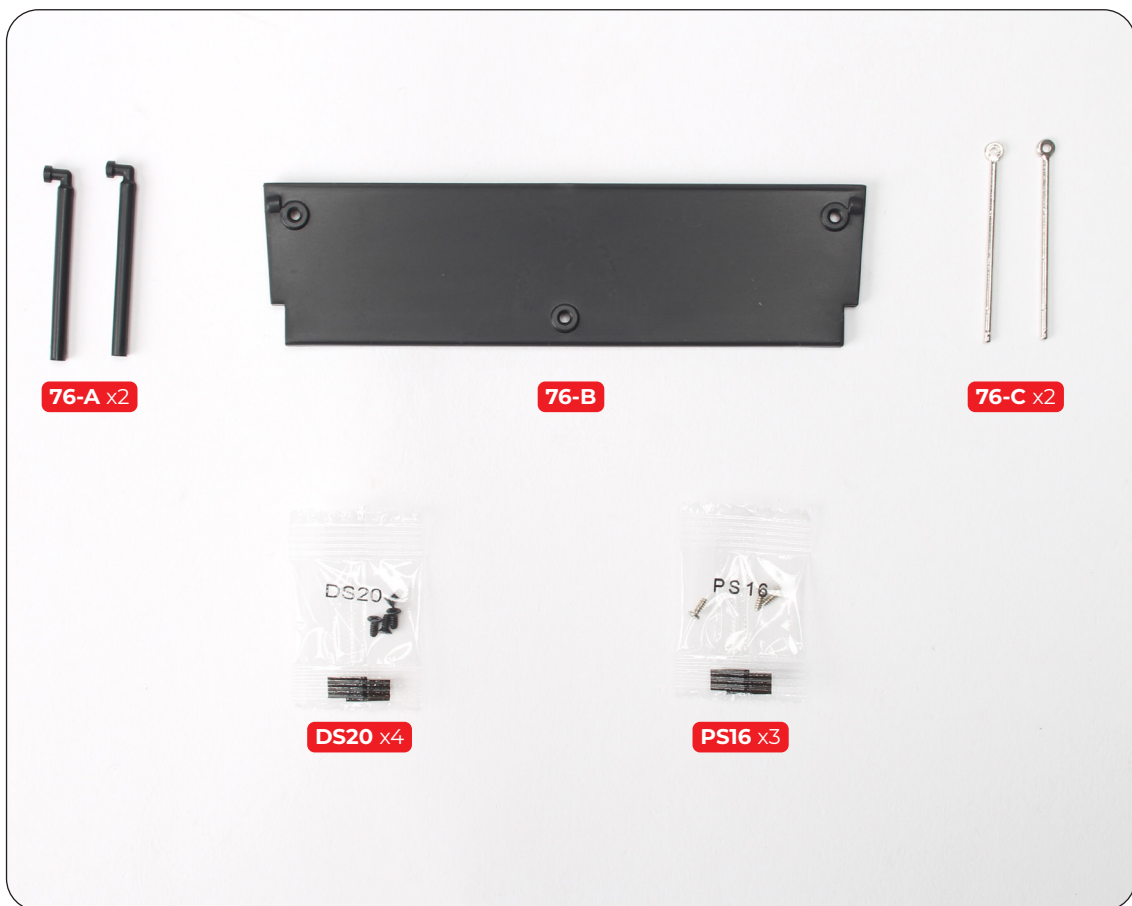
Etapa 076: Colocación de los pistones del portón trasero

En esta etapa, adjuntarás los cilindros del pistón del portón trasero y las varillas del pistón.



ETAPA 076 LISTA DE PIEZAS

Nombre
76-A Cilindro del pistón x2
76-B Revestimiento superior del portón trasero
76-C Varilla del pistón x2
Tornillos DS20 x4
Tornillos PS16 x3



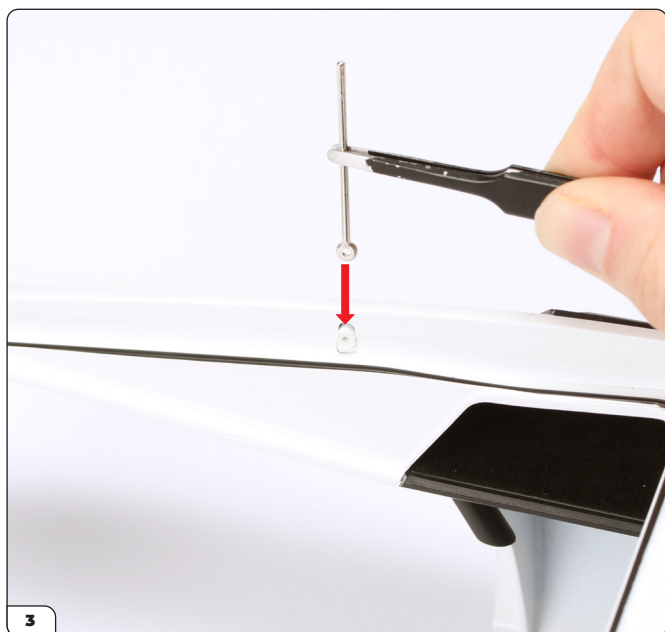
Etapa 076: Colocación de los pistones del portón trasero



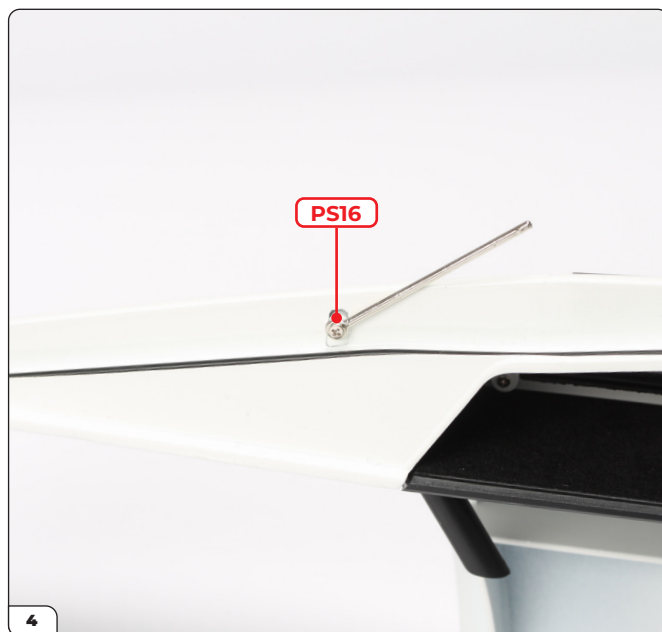
Alinea una varilla (76-C) con la carrocería (etapa 075).



Atornilla la varilla del pistón a la carrocería con un tornillo PS16. No aprietes demasiado el tornillo.

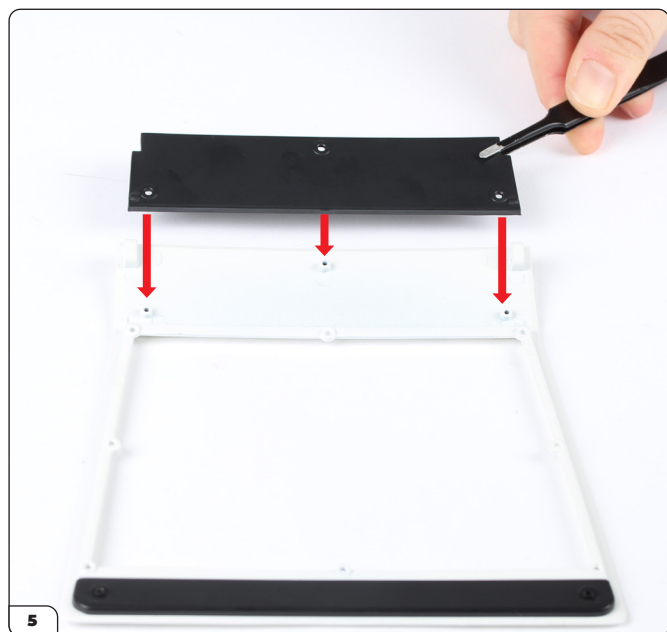


Alinea la otra varilla con el lado opuesto.

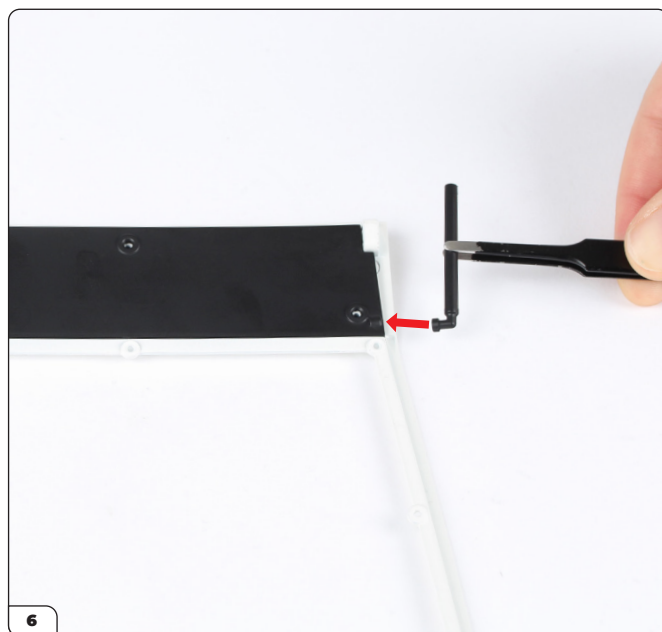


Atornille la varilla del pistón a la carrocería con un tornillo PS16. No apriete demasiado el tornillo.

Etapa 076: Colocación de los pistones del portón trasero



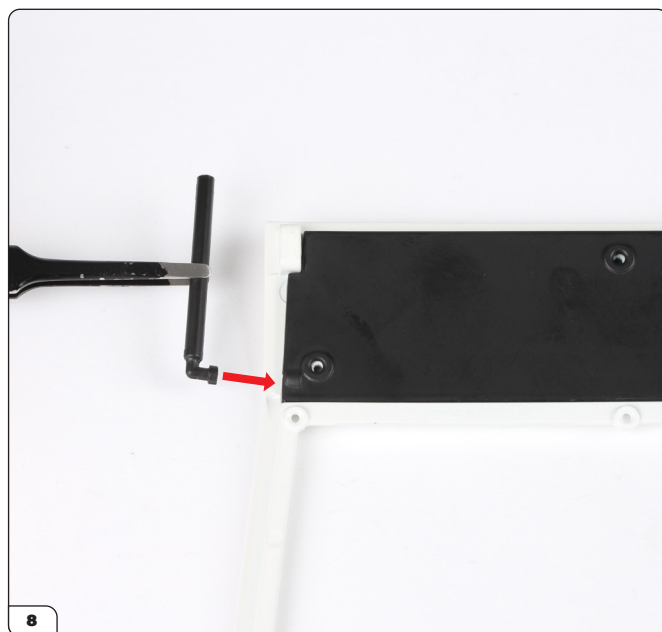
Coloque el revestimiento superior del portón trasero (76-B) en el panel del portón trasero (etapa 075).



Alinee un cilindro de pistón (76-A) con el ensamblaje.



Levante el revestimiento superior del portón trasero y coloque el cilindro del pistón debajo de él como se muestra.



Alinee el otro cilindro del pistón con el lado opuesto.

Etapa 076: Colocación de los pistones del portón trasero



Levanta el revestimiento superior del portón trasero y coloca el cilindro del pistón debajo de él.



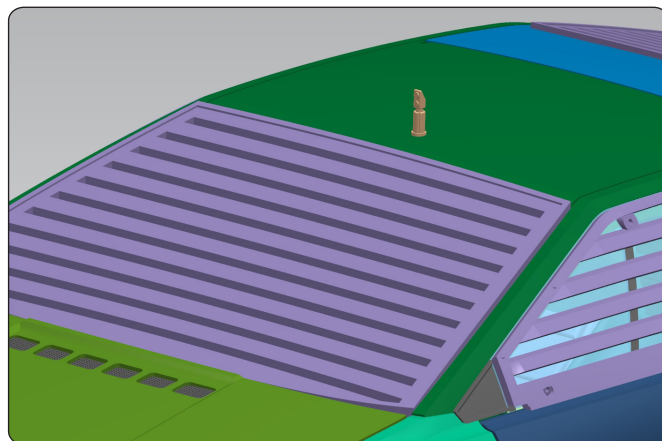
Atornille el revestimiento superior del portón trasero con 3 tornillos DS20.

ETAPA COMPLETA



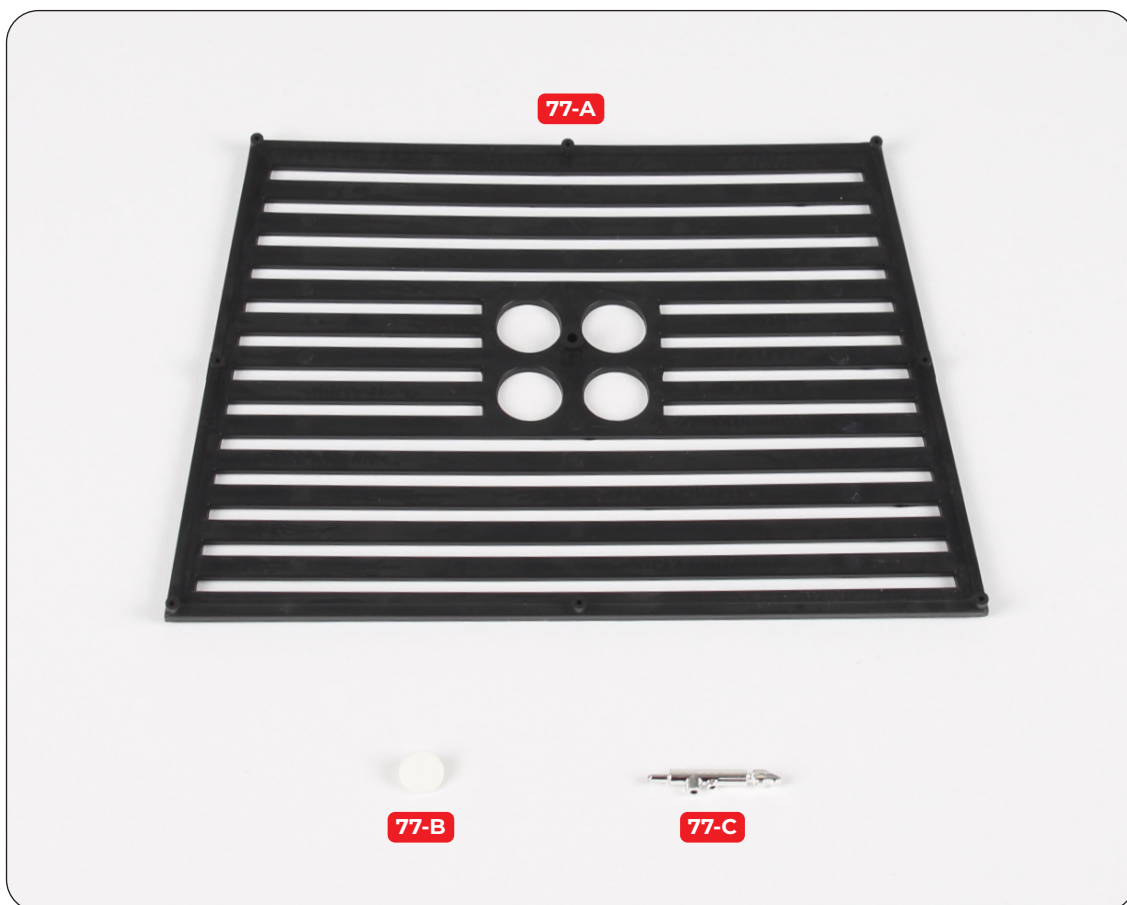
Etapa 077: Montaje del periscopio

En esta etapa ensamblarás el periscopio colocando la tapa.

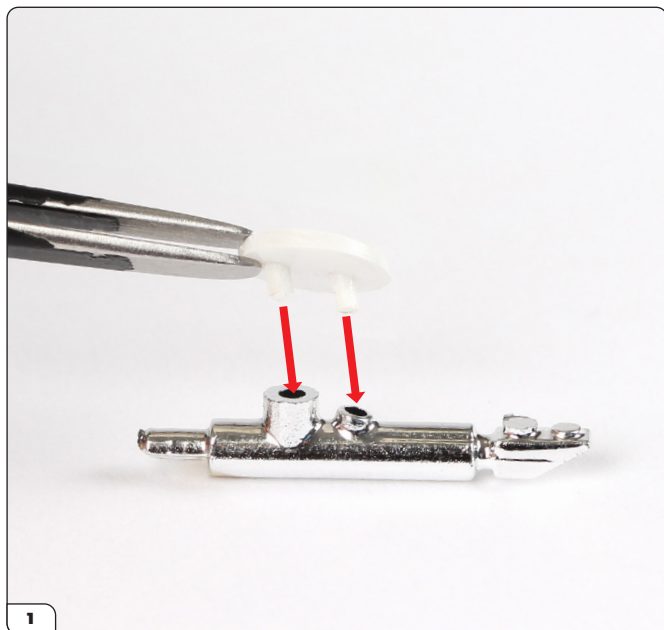


ETAPA 077 LISTA DE PIEZAS

Nombre
77-A Rejillas del portón trasero
77-B Capuchón del periscopio
77-C Periscopio



Etapa 077: Montaje del periscopio



Alinee el capuchón del periscopio (77-B) con el periscopio (77-C).



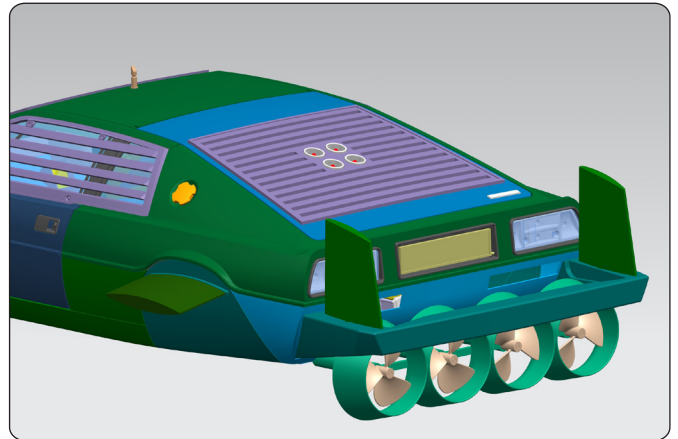
Presiona el capuchón del periscopio en el periscopio. Guarda esto en un lugar seguro hasta que se necesite en una etapa posterior.

ETAPA COMPLETA



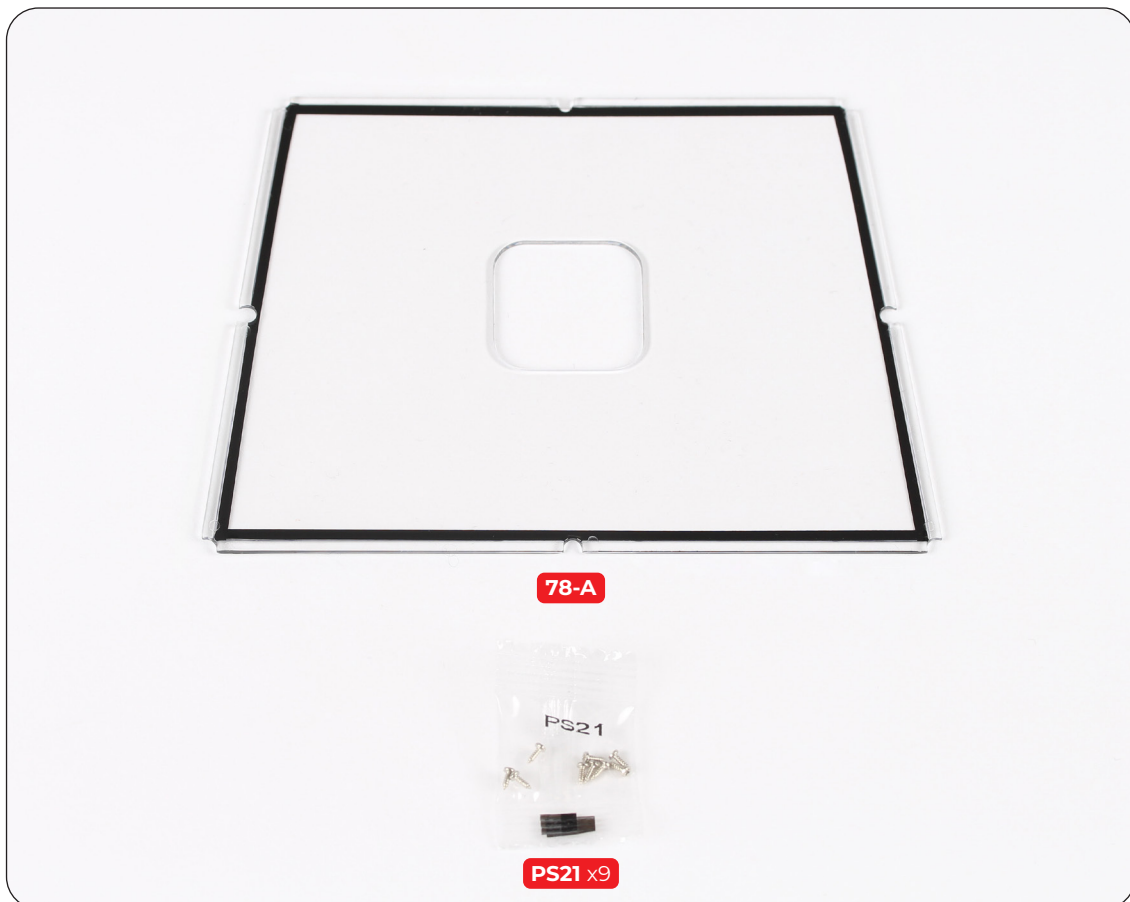
Etapa 078: Colocación del cristal del portón trasero y las rejillas

En esta etapa, vas a colocar el cristal del portón trasero y las rejillas.



ETAPA 078 LISTA DE PIEZAS

Nombre
78-A Cristal del portón trasero
Tornillos PS21 x9



Etapa 078: Colocación del cristal del portón trasero y las rejillas



Un lado del cristal del portón trasero tiene estrías a lo largo del borde. Coloca el lado estriado hacia arriba y luego alinea las rejillas del portón trasero (etapa 077) con el cristal.



Presiona las rejillas del portón trasero sobre el cristal.

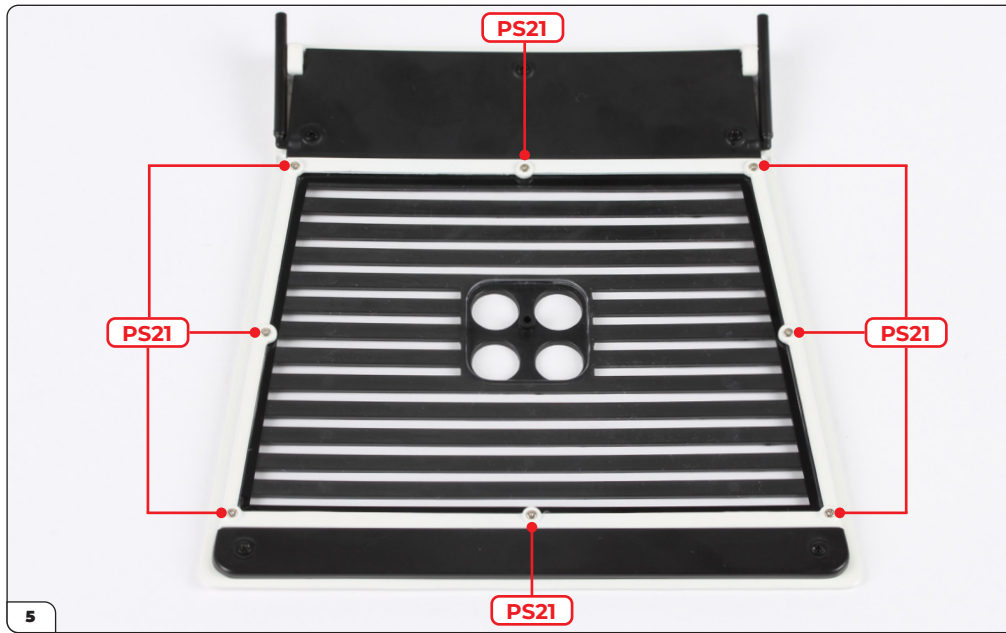


Alinea el ensamblaje con el panel del portón trasero (etapa 076).



Presiona las partes juntas.

Etapa 078: Colocación del cristal del portón trasero y las rejillas

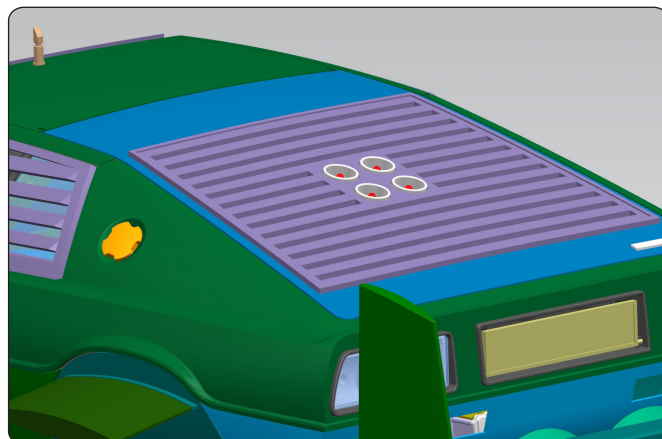


Atornille las piezas juntas usando 8x tornillos PS21.



Etapa 079: Construcción del lanzamisiles y montaje del portón trasero

En esta etapa construirás el lanzamisiles del portón trasero y luego conectarás el portón trasero a la carrocería.



ETAPA 079 LISTA DE PIEZAS

Nombre

79-A Base del lanzamisiles

79-B Lanzamisiles

79-C Misil desplegado

79-D Misil x3

Tornillos PS05 x3

Tornillos DS20 x5



79-A



79-B



79-C



79-D x3

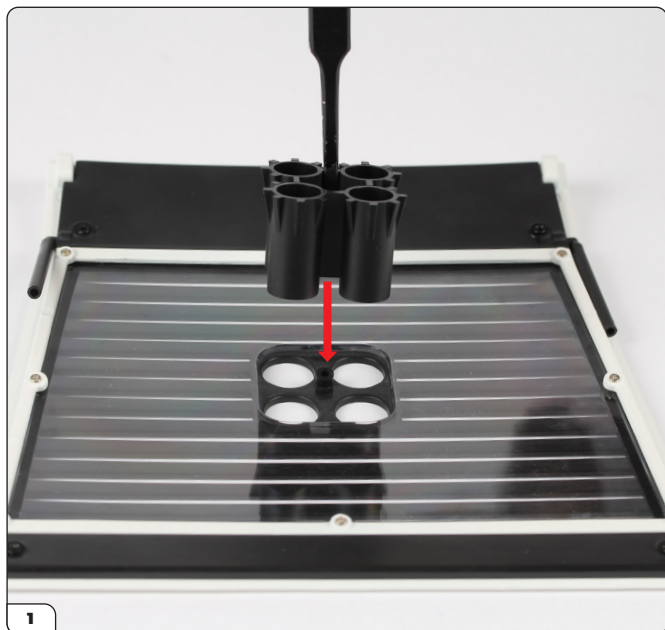


PS05 x3

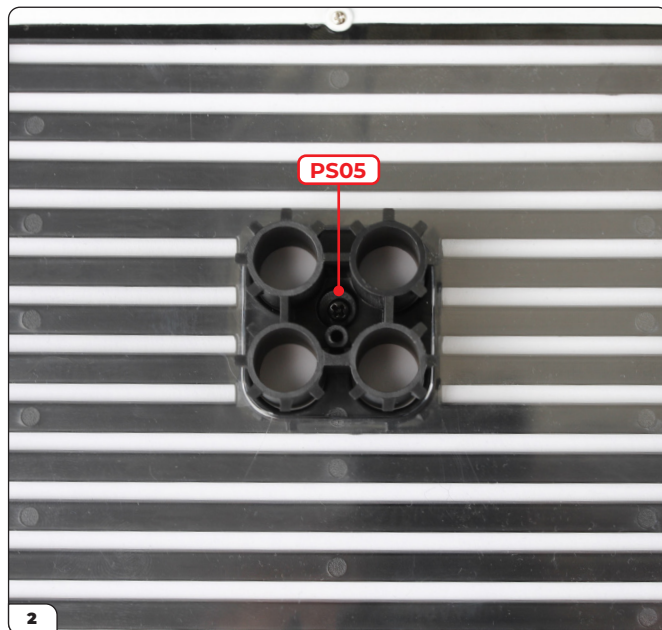


DS20 x5

Etapa 079: Construcción del lanzamisiles y montaje del portón trasero



Alinee el lanzamisiles (79-B) con las rejillas del portón trasero (etapa 078) como se muestra.



Posicione el lanzamisiles en su lugar y luego atornille las partes juntas usando un tornillo PS05. Las partes solo pueden encajar de una manera.



Coloque la base del lanzamisiles (79-A) en el lanzamisiles.



Atornilla las piezas con un tornillo PS05.

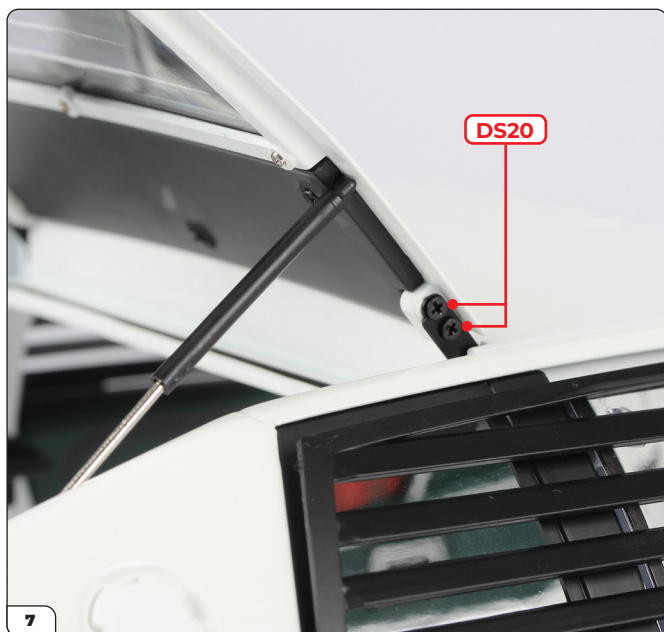
Etapa 079: Construcción del lanzamisiles y montaje del portón trasero



Alinee el ensamblaje con la carrocería (etapa 076) como se muestra.



Presione los cilindros del pistón sobre las varillas del pistón y luego coloque el panel del portón trasero entre las bisagras.



Atornille las bisagras al panel del portón trasero con 4x tornillos DS20. Asegúrese de que los tornillos estén apretados.



Etapa 079: Construcción del lanzamisiles y montaje del portón trasero



Cierre el portón trasero y verifique la alineación. Puede que necesite ajustar ligeramente los tornillos y las bisagras.



Puedes colocar los misiles (79-C y 79-D) dentro del lanzamisiles. No pegues.



Los misiles pueden colocarse en cualquier orden.

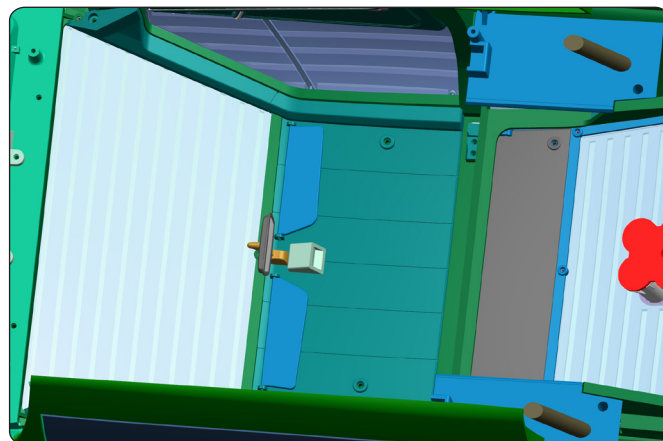
Etapa 079: Construcción del lanzamisiles y montaje del portón trasero

ETAPA COMPLETA



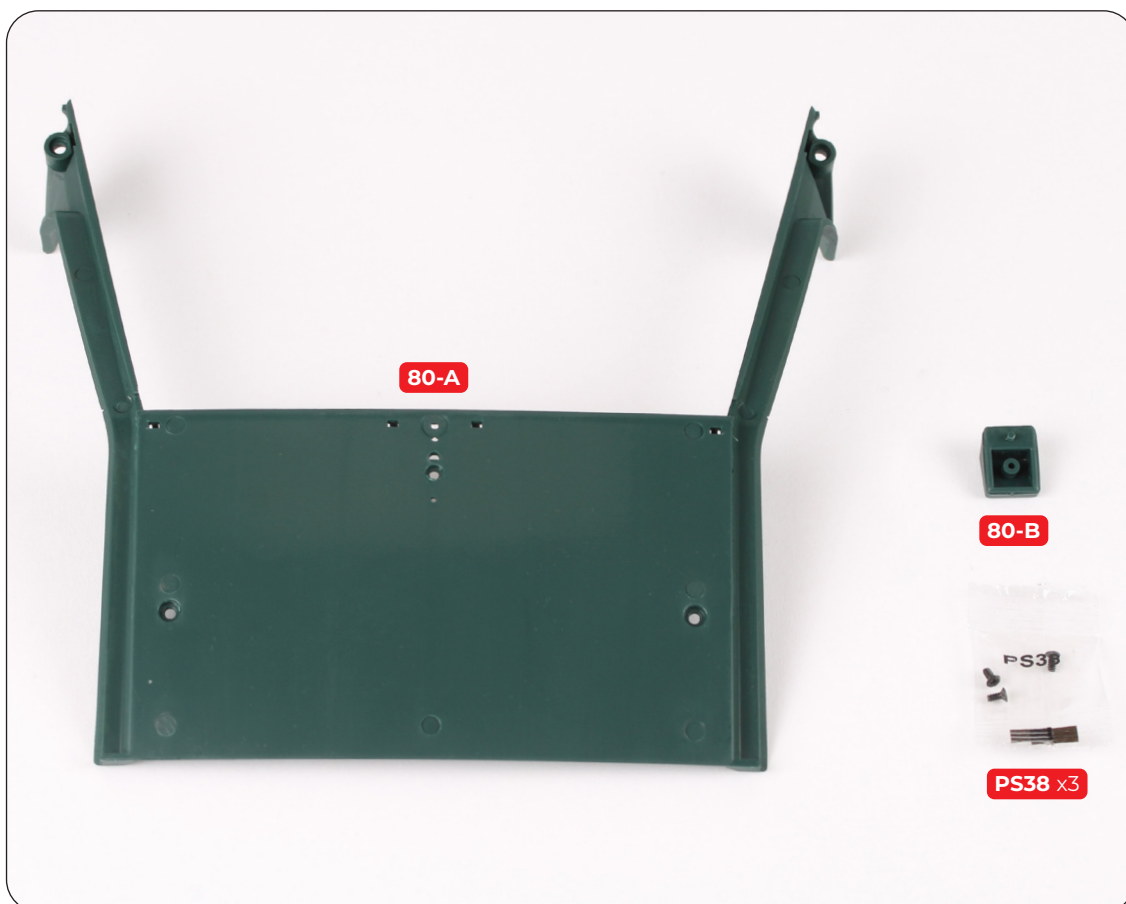
Etapa 080: Montaje del revestimiento del techo

En esta etapa ensamblarás el revestimiento del techo al unir la consola superior a este.

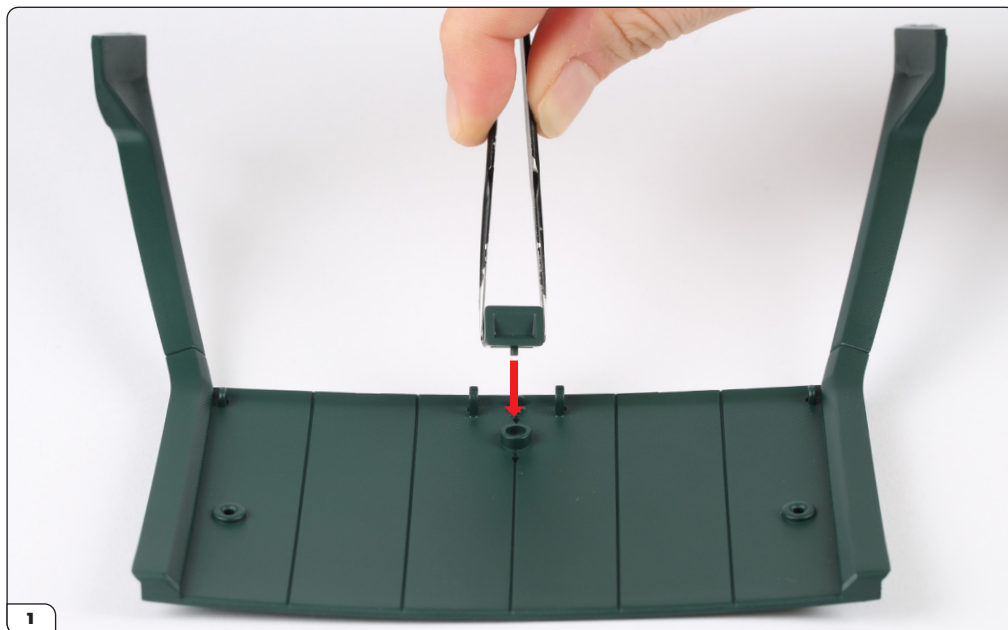


ETAPA 080 LISTA DE PIEZAS

Nombre
80-A Revestimiento del techo
80-B Consola superior
Tornillos PS38 x3



Etapa 080: Montaje del revestimiento del techo



Alinee la consola superior (80-B) con el revestimiento del techo (80-A).



Presiona la consola superior para colocarla en su lugar.

Etapa 080: Montaje del revestimiento del techo

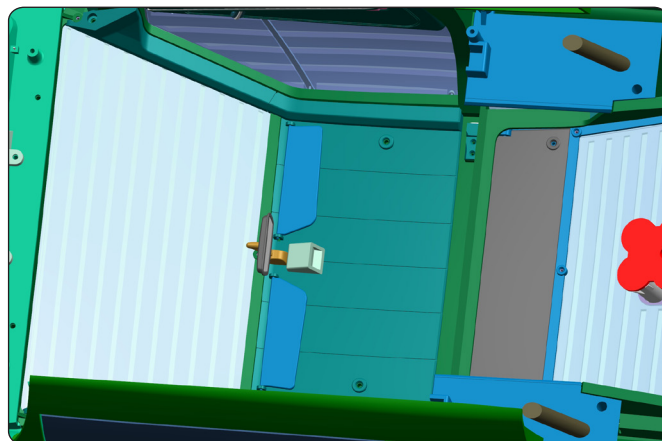


Atornilla las piezas juntas con un tornillo 1x PS38.



Etapa 081: Colocación de las viseras

En esta etapa, vas a colocar las viseras en el revestimiento del techo.



ETAPA 081 LISTA DE PIEZAS

Nombre
81-A Cristal del parabrisas
81-B Visera
81-C Visera



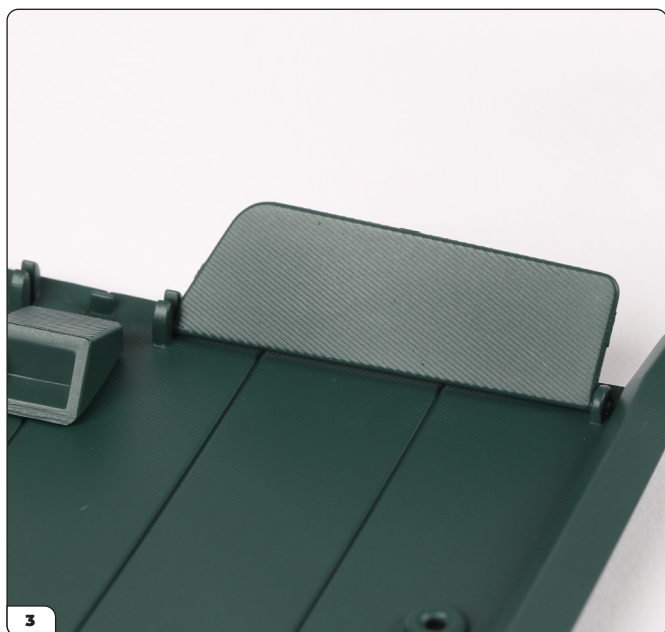
Etapa 081: Colocación de las viseras



Las viseras son idénticas. Alinee la visera (81-B o 81-C) con el revestimiento del techo (etapa 080).



Presiona la visera en el soporte.



La visera izquierda debería verse así una vez colocado.



Repita el proceso para la visera derecha.

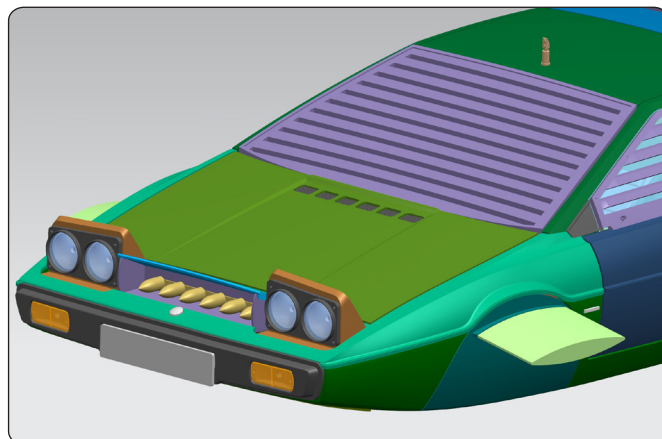
Etapa 081: Colocación de las viseras

ETAPA COMPLETA



Etapa 082: Colocación de las Rejillas del Parabrisas y el Revestimiento del Techo

En esta etapa, adjuntarás el espejo retrovisor, luego instalarás las rejillas del parabrisas y el revestimiento del techo.



ETAPA 082 LISTA DE PIEZAS

Nombre	Nombre
82-A Rejillas del parabrisas	82-F Adhesivo del espejo retrovisor
82-B Espejo del techo	82-G Adhesivo del espejo del techo
82-C Espejo retrovisor (parte 1)	Tornillos DS02 x5
82-D Espejo retrovisor (parte 2)	Tornillos PS21 x7
82-E Soporte del espejo retrovisor	



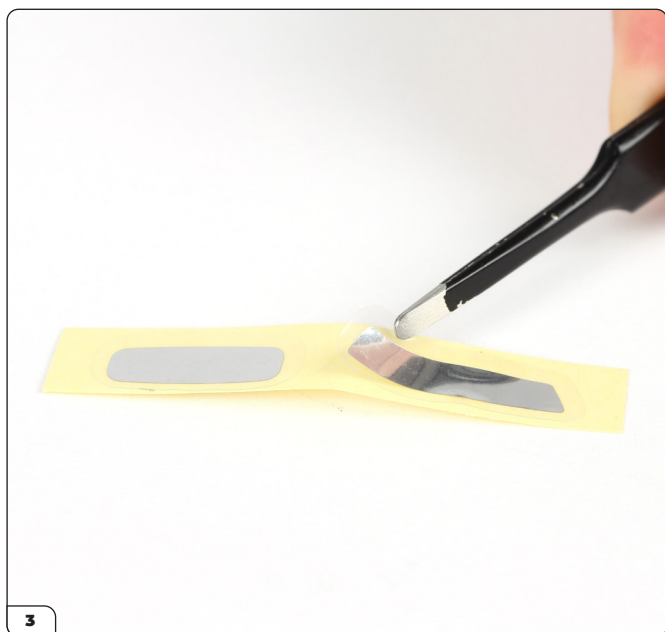
Etapa 082: Colocación de las Rejillas del Parabrisas y el Revestimiento del Techo



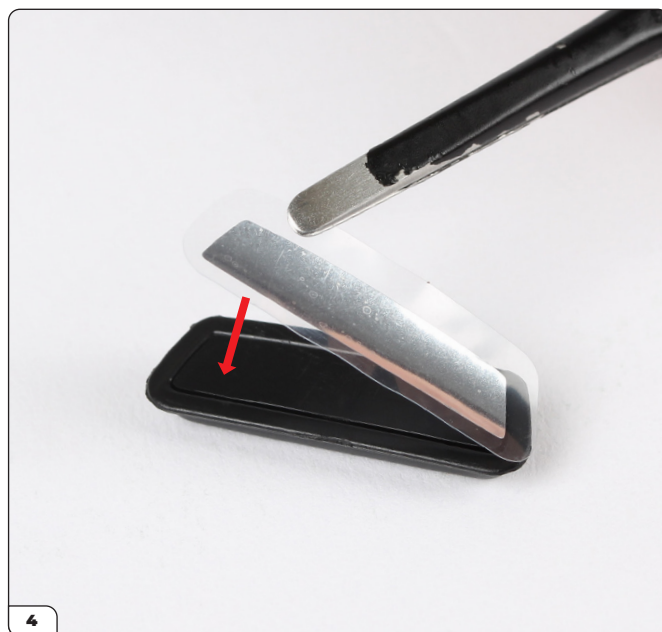
Alinea la parte 1 y la parte 2 del espejo retrovisor.



Presione las partes firmemente juntas.



Despegue el adhesivo del espejo retrovisor (82-F) del papel soporte.

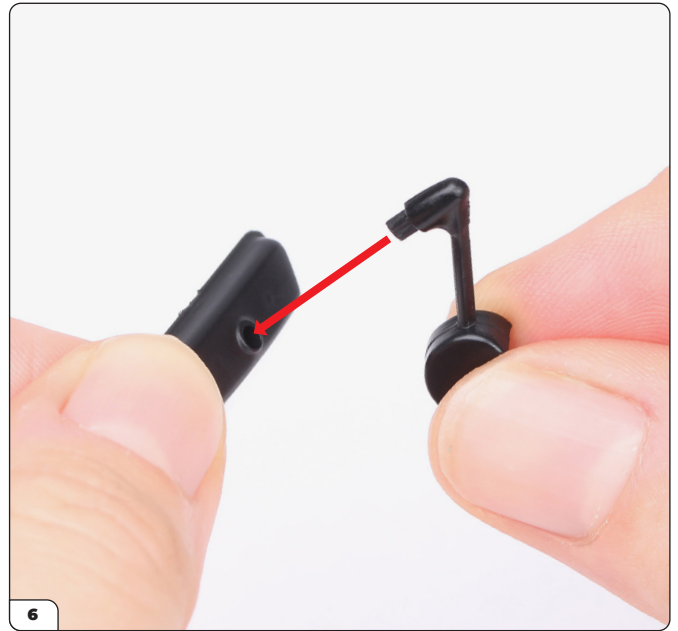


Aplica el adhesivo a la parte 2 del espejo retrovisor.

Etapa 082: Colocación de las Rejillas del Parabrisas y el Revestimiento del Techo



Presiona firmemente el adhesivo en su lugar. Puedes dejar el film protector en el adhesivo hasta más adelante.



Alinea el soporte del espejo retrovisor (82-E) con el ensamblaje.



Presiona las partes juntas.



Alinea el ensamblaje con el revestimiento del techo (etapa 081).

Etapa 082: Colocación de las Rejillas del Parabrisas y el Revestimiento del Techo



Presiona el ensamblaje en su lugar.



Atornille las piezas juntas con 1x tornillo PS21.



Coloque el cristal del parabrisas (etapa 081) con el lado estriado hacia arriba. Alinee las rejillas del parabrisas (82-A) con él.

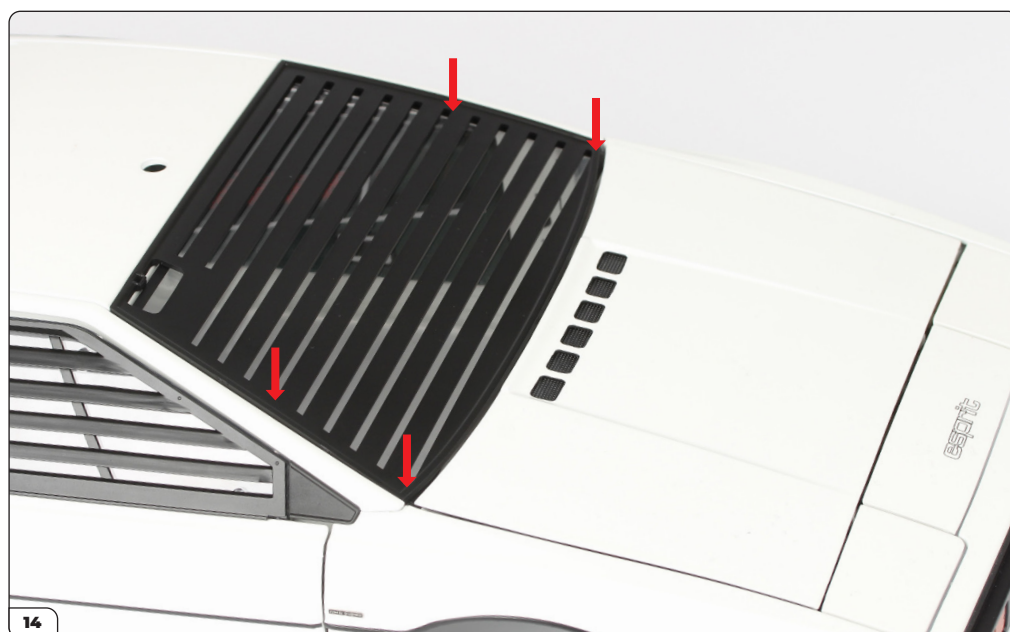


Presiona las partes juntas.

Etapa 082: Colocación de las Rejillas del Parabrisas y el Revestimiento del Techo

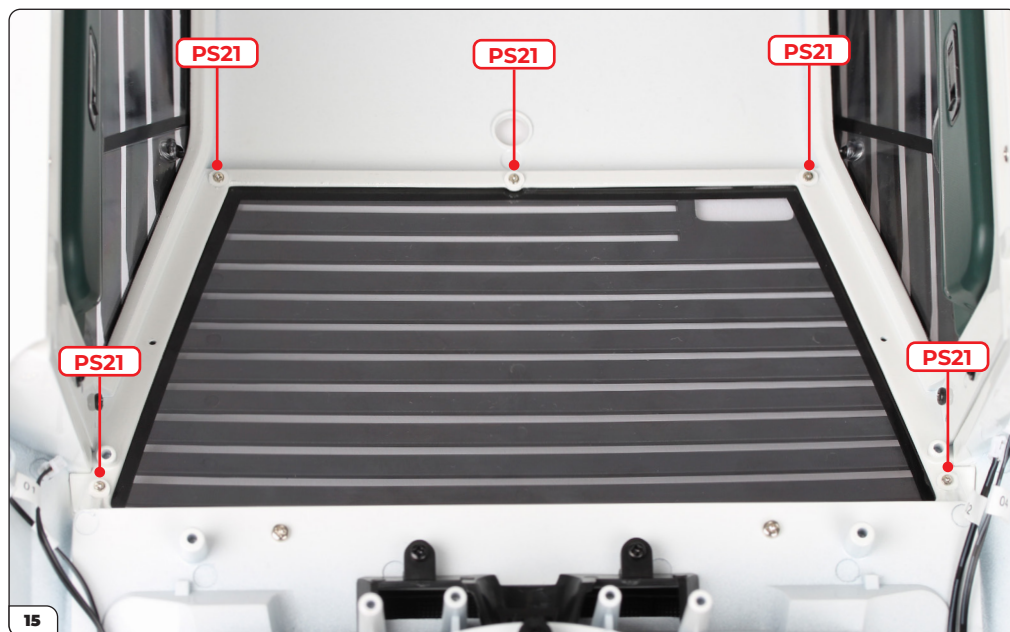


Tome la carrocería (etapa 079) y abra el capó. Presione las rejillas del parabrisas en su lugar, comenzando desde la parte superior (flechas).

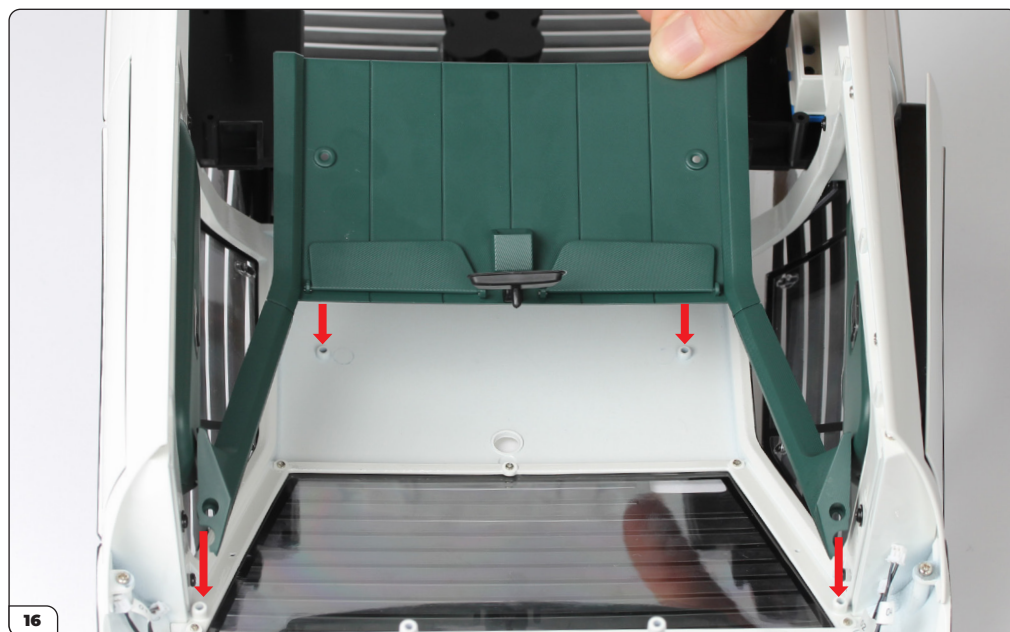


Continúe presionando firmemente las rejillas del parabrisas en su lugar y luego cierre el capó como se muestra.

Etapa 082: Colocación de las Rejillas del Parabrisas y el Revestimiento del Techo



Gire cuidadosamente el ensamblaje y luego asegure las piezas juntas utilizando 5x tornillos PS21.



Coloque el revestimiento del techo sobre los postes de los tornillos.

Etapa 082: Colocación de las Rejillas del Parabrisas y el Revestimiento del Techo



Atornille el revestimiento del techo a la carrocería con 4 tornillos DS02.



Despegue el adhesivo del espejo del techo (82-G) del papel soporte y aplíquelo al espejo del techo (82-B).



Presione firmemente el adhesivo en su lugar. Guarde el espejo del techo en un lugar seguro hasta que se necesite en una etapa posterior.

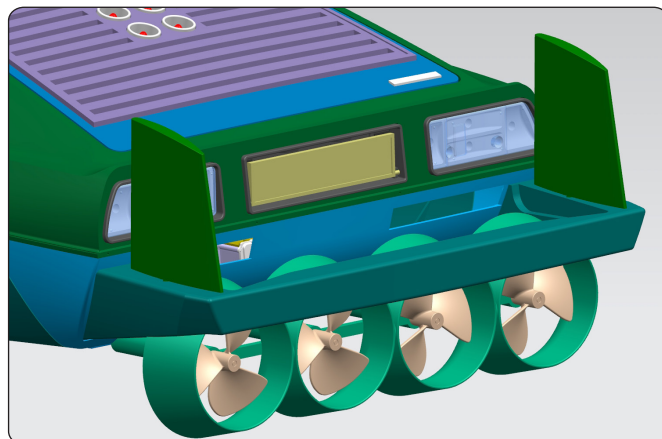
Etapa 082: Colocación de las Rejillas del Parabrisas y el Revestimiento del Techo

ETAPA COMPLETA



Etapa 083: Soporte de los timones

En esta etapa, ensamblarás los timones uniéndolos a sus soportes.

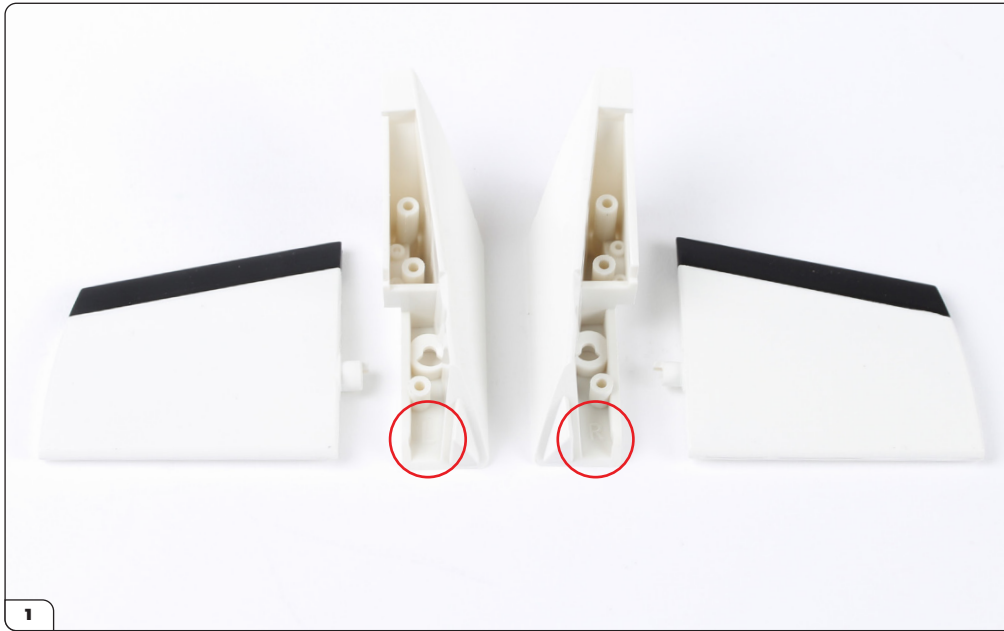


ETAPA 083 LISTA DE PIEZAS

Nombre
83-A Timón izquierdo
83-B Timón derecho
83-C Soporte del timón derecho
83-D Soporte del timón izquierdo
Tornillos PS02 x3



Etapa 083: Soporte de los timones

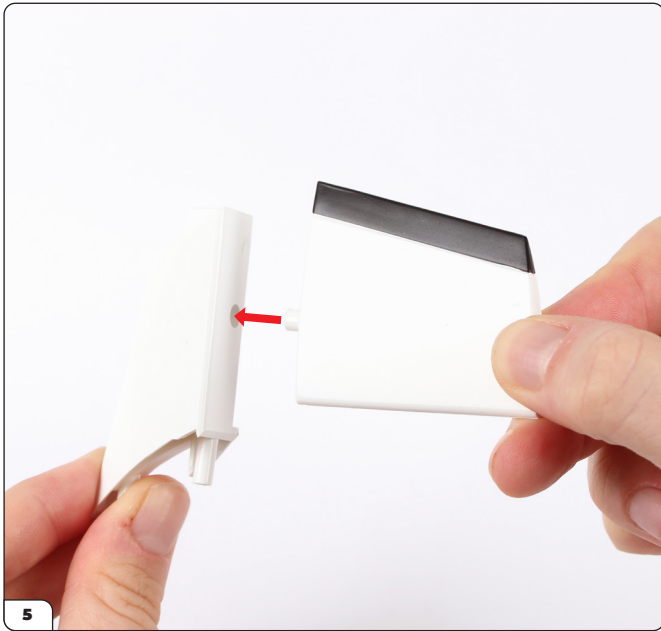


Coloque las piezas en su superficie de trabajo como se muestra. Los soportes están marcados con "L" y "R" (encerrados en un círculo).



Empareja las partes izquierda y derecha como se muestra. El lado liso de los timones debe estar hacia arriba.

Etapa 083: Soporte de los timones



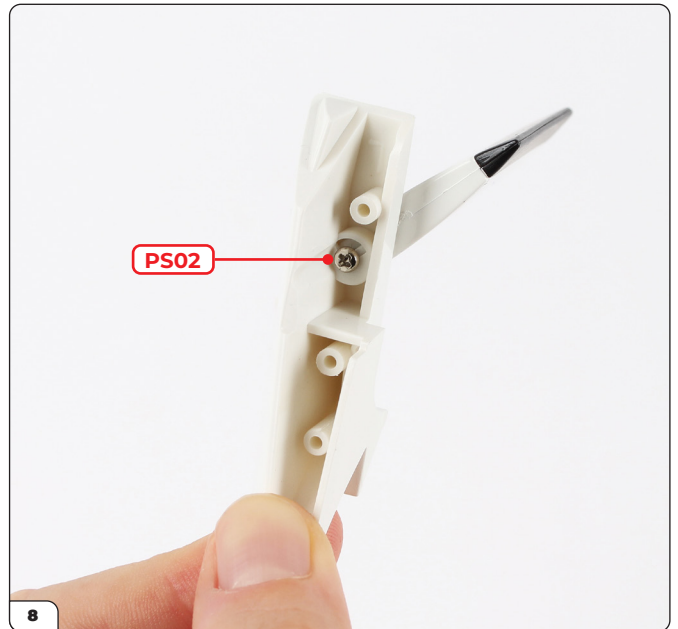
Presione el timón derecho (83-B) en el soporte del timón derecho (83-C).



Atornille las partes juntas con un tornillo PS02. No apriete demasiado el tornillo.



Presione el timón izquierdo (83-A) en el soporte del timón izquierdo (83-D).



Atornille las partes juntas con un tornillo PS02. No apriete demasiado el tornillo.

Etapa 083: Soporte de los timones

ETAPA COMPLETA

