

**LA SPIA CHE
MI AMAVA™**

LOTUS
esprit



Pacco 10

ISTRUZIONI DI MONTAGGIO

**FASE 076: ATTACCARE I PISTONI
DEL PORTELLONE**

**FASE 080: ASSEMBLAGGIO DEL
RIVESTIMENTO DEL TETTO**

**FASE 077: ASSEMBLAGGIO
DEL PERISCOPIO**

FASE 081: ATTACCARE I PARASOLE

**FASE 078: ATTACCARE IL VETRO
DEL PORTELLONE**

**FASE 082: MONTAGGIO DEL PARABREZZA
E DEL RIVESTIMENTO DEL TETTO**

**FASE 079: COSTRUZIONE DEL
LANCIAMISSILI E MONTAGGIO
DEL PORTELLONE**

FASE 083: ASSEMBLAGGIO DEI TIMONI

LA SPIA CHE MI AMAVA © Danjaq, LLC and Metro-Goldwyn-Mayer Studios Inc. LA SPIA CHE MI AMAVA, **007™** and related James Bond Indicia © 1962-2024 Danjaq, LLC and Metro-Goldwyn-Mayer Studios Inc. LA SPIA CHE MI AMAVA, **007™** and related James Bond Trademarks are trademarks of Danjaq, LLC. All Rights Reserved.
Produced under licence from Group Lotus LTD. LOTUS, the Lotus Roundel, car names and all associated logos and distinctive designs are trade marks of Group Lotus LTD.

I consigli dell'esperto

Delle viti di scorta sono incluse in ogni uscita. In alcuni casi, è possibile che venga richiesto di conservare per una fase successiva le viti di scorta o non utilizzate. Conserva queste viti in un luogo sicuro e identificale correttamente.

Stai attento a non confondere le viti. Le viti sono simili tra loro ma la filettatura è leggermente diversa. L'utilizzo di viti sbagliate può danneggiare i componenti.

Quando fissi insieme i componenti utilizzando più viti, posiziona ogni vite puntandola appena, in modo da assicurarti che tutti i componenti siano allineati correttamente. Quindi serra delicatamente le viti fino in fondo, senza stringere troppo. Serra le viti nell'ordine in cui sono state posizionate.

Il cacciavite può essere magnetizzato strofinandolo con una calamita (come un magnete da frigo), in questo modo la punta del cacciavite tratterrà la vite e l'assemblaggio risulterà più facile.

Se una vite deve essere serrata in una parte metallica, non forzarla perché potresti tranciare la testa. Rimuovi la vite e applica una piccola quantità di vaselina, sapone o olio sulla filettatura. In questo modo la vite viene lubrificata e sarà più facile stringerla a fondo nella sua sede.

Alcune parti richiedono un poco di colla per l'assemblaggio. Applica la colla con parsimonia e utilizza uno stuzzicadenti per non usarne una quantità eccessiva. Ti consigliamo di usare colla cianoacrilica in gel oppure colla liquida per modellismo. Se possibile, esegui una prova di montaggio prima di incollare i pezzi.

Nel corso dell'assemblaggio, riceverai molti pezzi che devono essere montati immediatamente, seguendo le istruzioni della fase corrispondente. Altri pezzi devono invece essere conservati nella loro confezione per essere utilizzati nelle fasi di assemblaggio successive.

Proteggi sempre la verniciatura dei componenti posizionando sulla superficie di lavoro un tappetino da taglio, un foglio di carta bianca o un panno morbido.

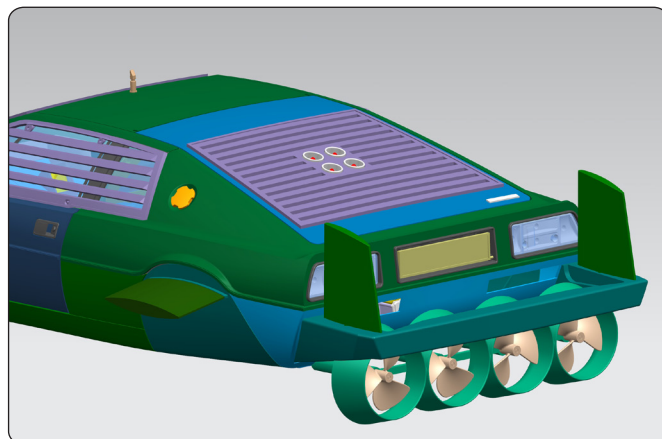
Sinistra e destra! Quando si costruisce la LA SPIA CHE MI AMAVA Lotus Esprit, sinistra e destra si riferiscono ai lati dell'auto considerati come se si fosse seduti al suo interno.



ATTENZIONE: Alcune parti sono assemblate con magneti. Questi magneti possono causare gravi lesioni in caso di ingestione. Tenere lontano dai bambini. Se si sospetta che un magnete sia stato ingerito, rivolgersi immediatamente a un medico.

Fase 076: Attaccare i pistoni del portellone

In questa fase, attaccherai i cilindri del pistone del portellone e le aste del pistone.



ELENCO PARTI DELLA FASE 076

Nome
76-A Cilindro del pistone x2
76-B Finitura superiore del portellone
76-C Asta del pistone x2
Viti DS20 x4
Viti PS16 x3



76-A x2



76-B



76-C x2



DS20 x4



PS16 x3

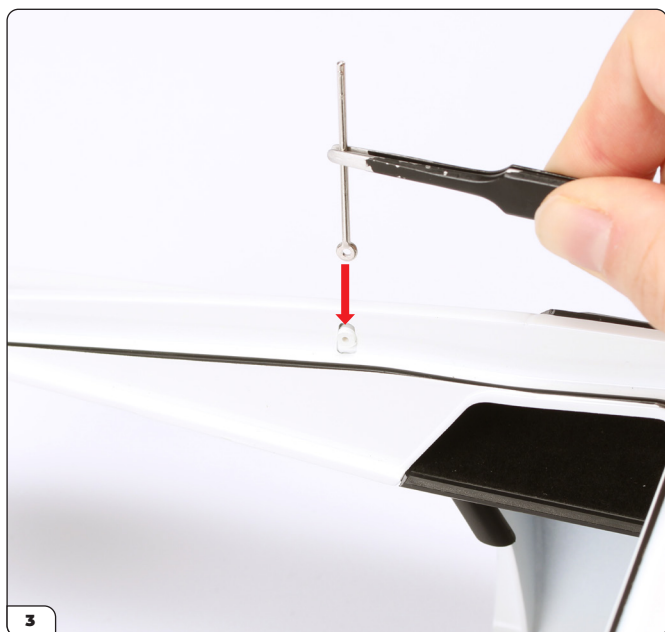
Fase 076: Attaccare i pistoni del portellone



Allinea un'asta dell'ammortizzatore (76-C) con la carrozzeria (Fase 075).



Avvita l'asta del pistone alla carrozzeria con una vite PS16. Non stringere troppo la vite.

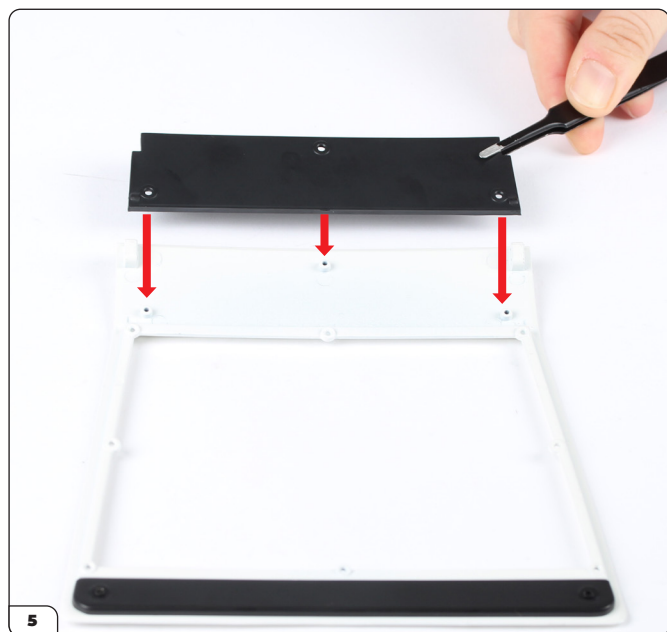


Allinea l'altro stelo cilindro con il lato opposto.

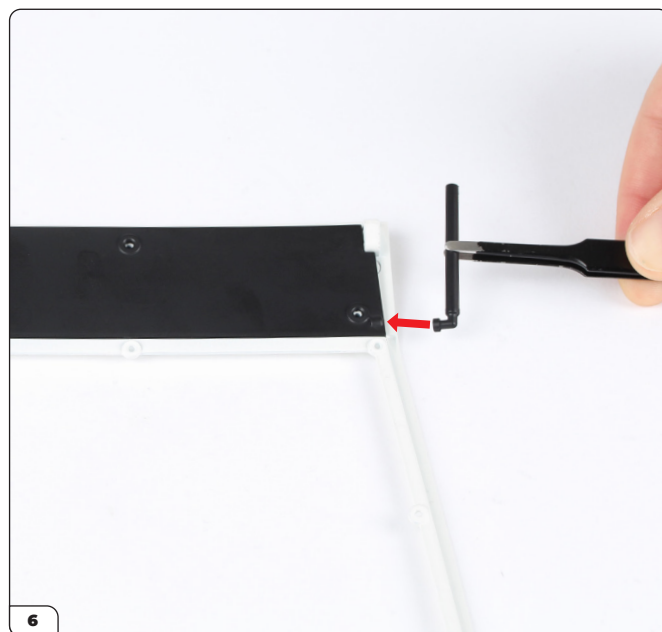


Avvita l'asta del pistone alla carrozzeria con una vite PS16. Non stringere troppo la vite.

Fase 076: Attaccare i pistoni del portellone



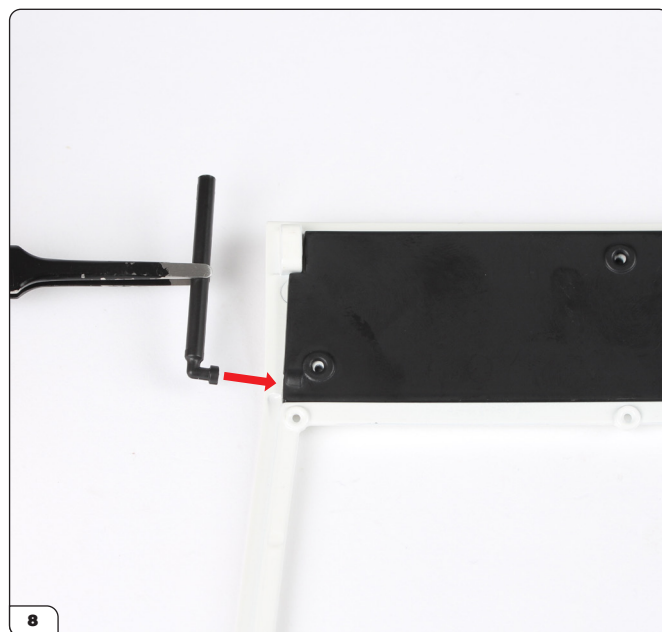
Posiziona la finitura superiore del portellone (76-B) sul pannello del portellone (Fase 075).



Allinea un cilindro pistone (76-A) con il montaggio.



Solleva la finitura superiore del portellone e posiziona il cilindro del pistone sotto di essa come mostrato.



Allinea l'altro cilindro del pistone con il lato opposto.

Fase 076: Attaccare i pistoni del portellone



Solleva la finitura superiore del portellone e posiziona il cilindro del pistone sotto di essa.



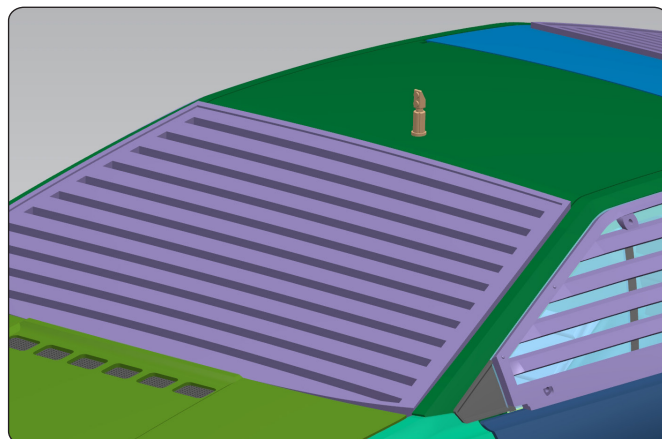
Avvita la finitura superiore del portellone con 3 viti DS20.

FASE COMPLETATA



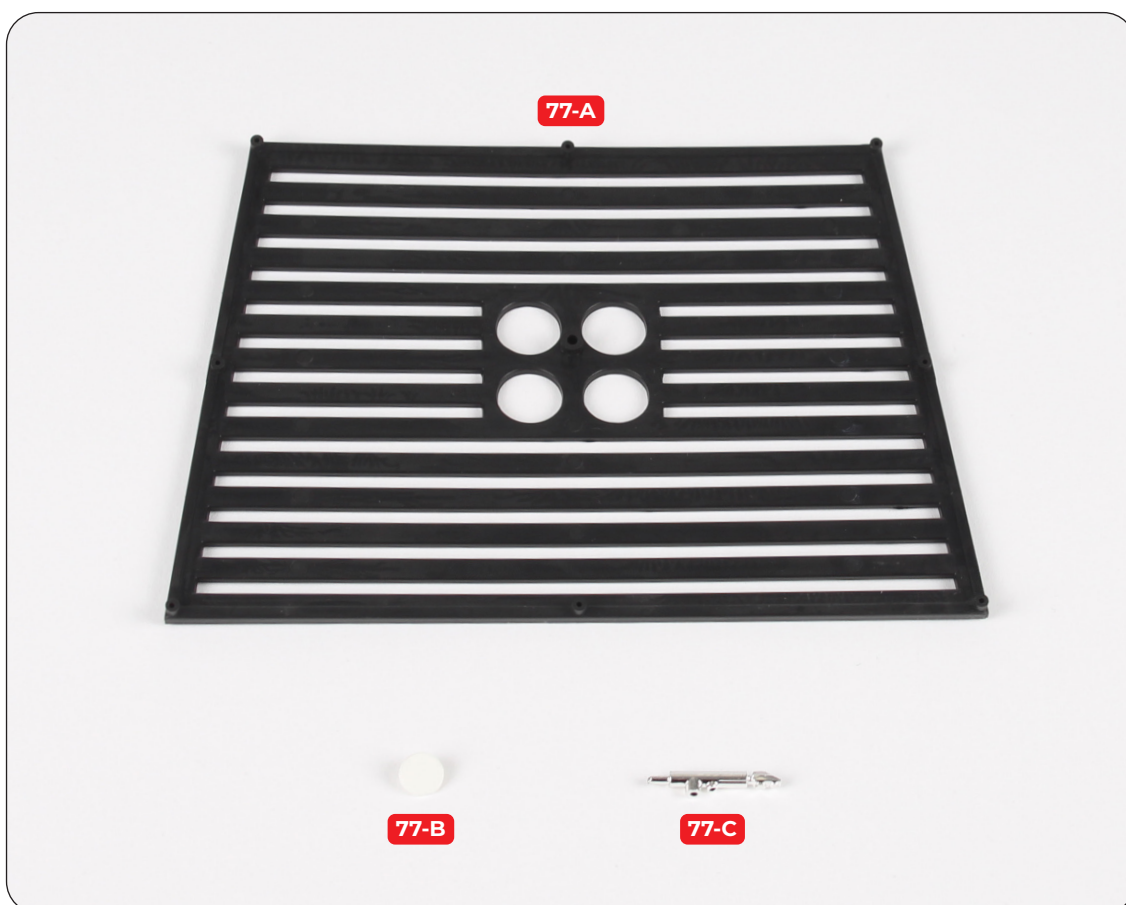
Fase 077: Assemblaggio del periscopio

In questa fase, assemblerai il periscopio montando il tappo.

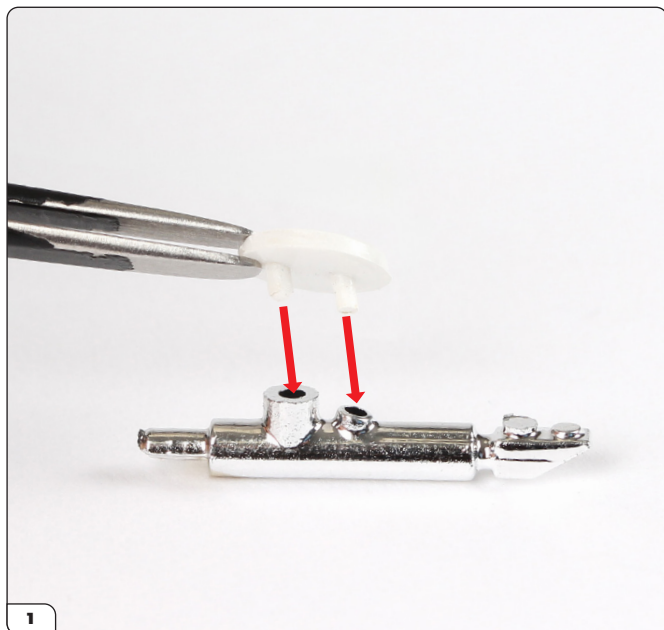


ELENCO PARTI DELLA FASE 077

Nome
77-A Persiana del portellone
77-B Tappo del periscopio
77-C Periscopio



Fase 077: Assemblaggio del periscopio



Allinea il tappo del periscopio (77-B) con il periscopio (77-C).



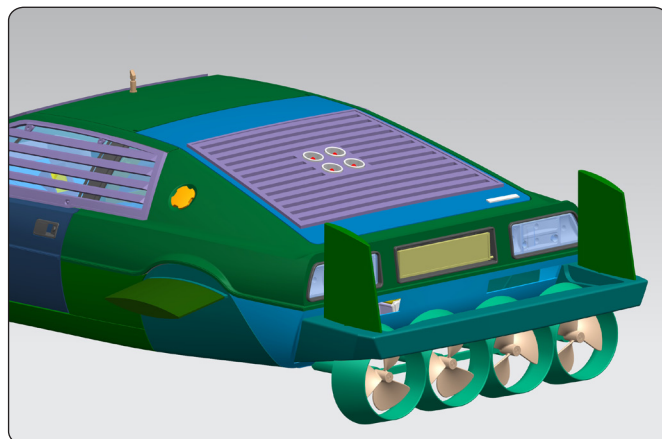
Premi il tappo del periscopio sul periscopio. Conserva questo in un luogo sicuro fino a quando non sarà necessario in una Fase successiva.

FASE COMPLETATA



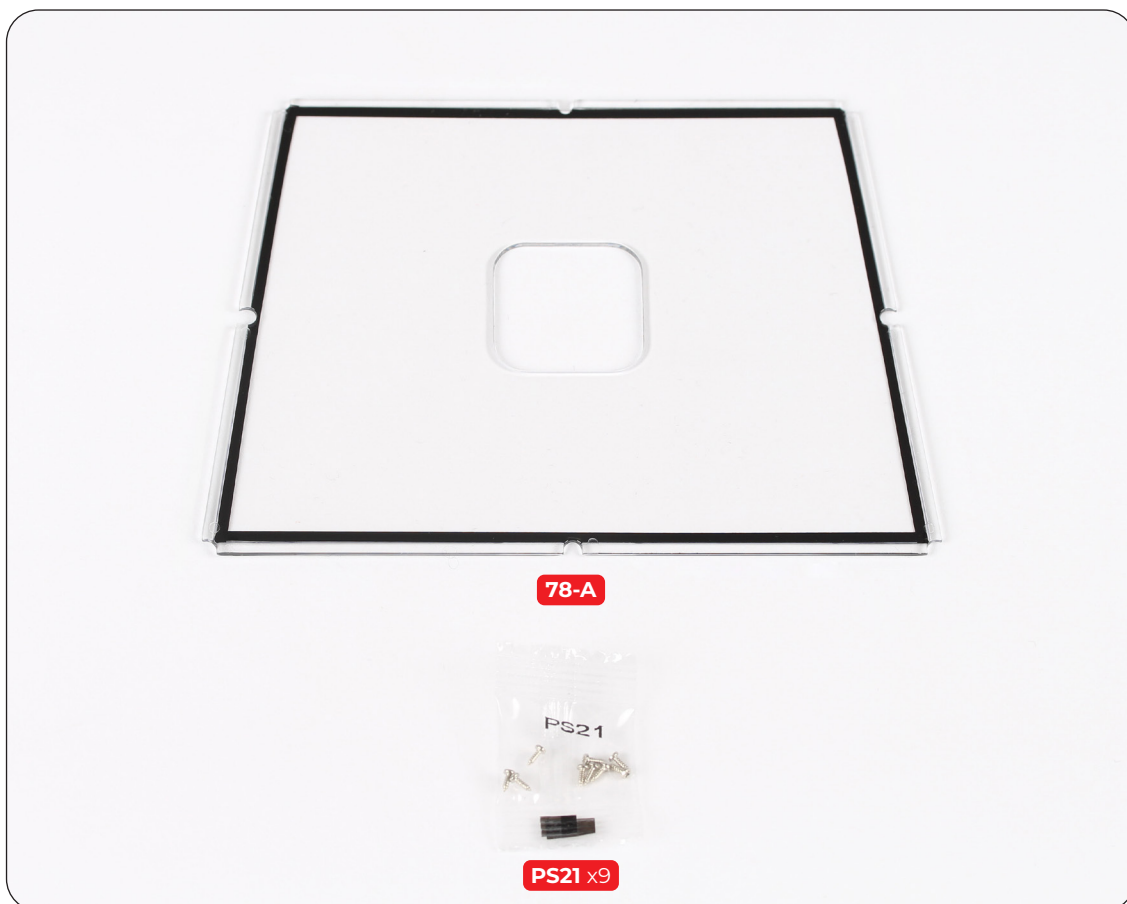
Fase 078: Attaccare il vetro del portellone

In questa fase, attaccherai il vetro e la persiana del portellone.



ELENCO PARTI DELLA FASE 078

Nome
78-A Vetro del portellone
Viti PS21 x9



Fase 078: Attaccare il vetro del portellone



Un lato del vetro del portellone è scanalato lungo il bordo. Posiziona il lato scanalato verso l'alto, quindi allinea la persiana del portellone (Fase 077) con il vetro.



Premi la persiana del portellone sul vetro.

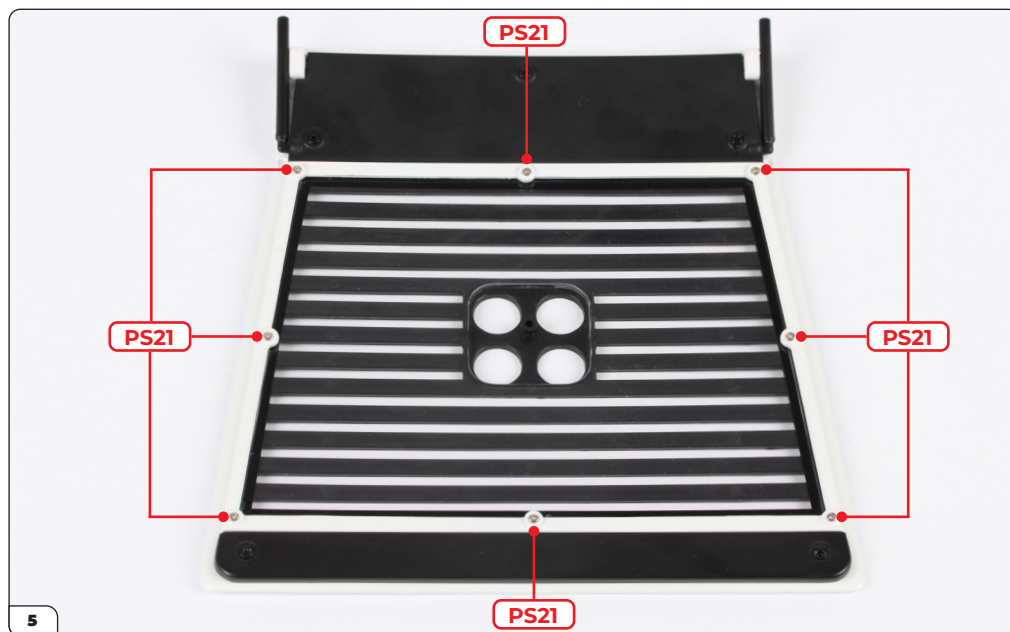


Allineare il montaggio con il pannello del portellone (Fase 076).



Premere le parti insieme.

Fase 078: Attaccare il vetro del portellone

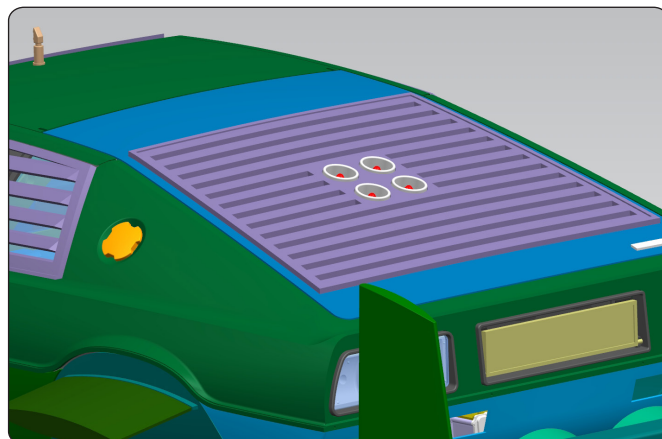


Avvitare le parti insieme utilizzando 8 viti PS21.



Fase 079: Costruzione del lanciamissili e montaggio del portellone

In questa fase, costruirai il lanciamissili del portellone e poi attaccherai il portellone alla carrozzeria.



ELENCO PARTI DELLA FASE 079

Nome
79-A Base del lanciamissili
79-B Lanciamissili
79-C Missile dispiegato
79-D Missile x3
Viti PS05 x3
Viti DS20 x5



79-A



79-B



79-C



79-D x3

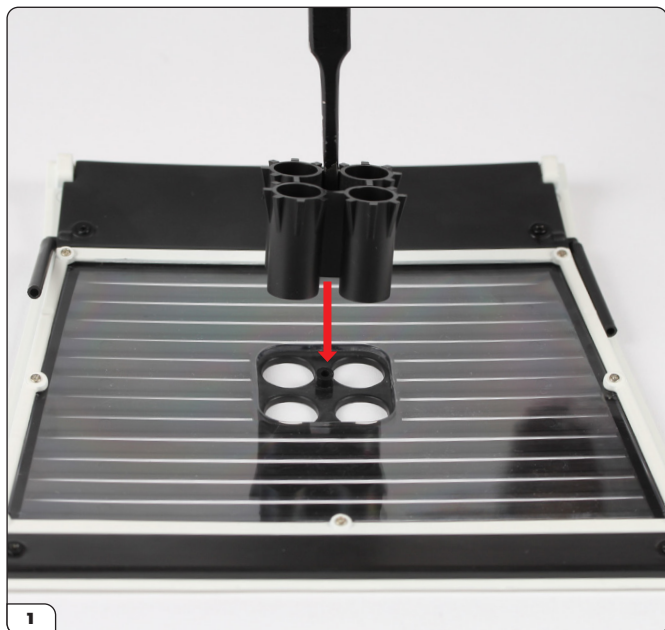


PS05 x3

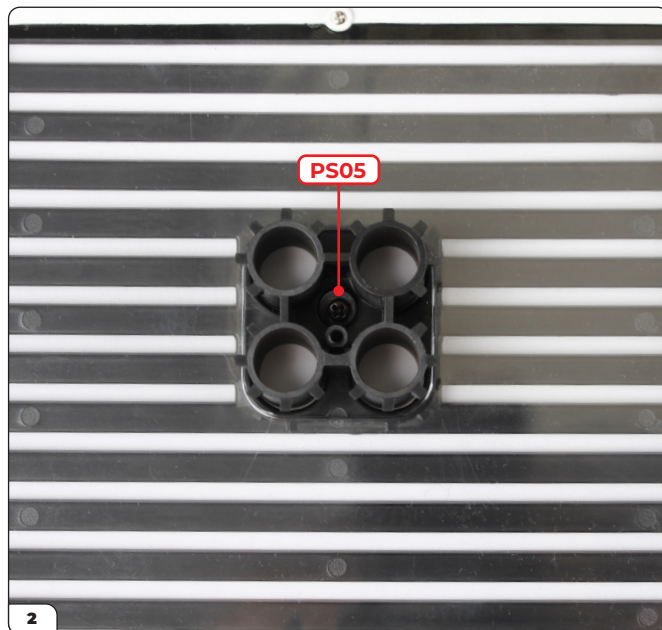


DS20 x5

Fase 079: Costruzione del lanciamissili e montaggio del portellone



Allinea il lanciamissili (79-B) con le feritoie del portellone (Fase 078) come mostrato.



Posiziona il lanciamissili al suo posto e poi avvita le parti insieme utilizzando una vite PS05. Le parti possono essere assemblate solo in un modo.



Posiziona la base del lanciamissili (79-A) sul lanciamissili.



Avvita le parti insieme con una vite PS05.

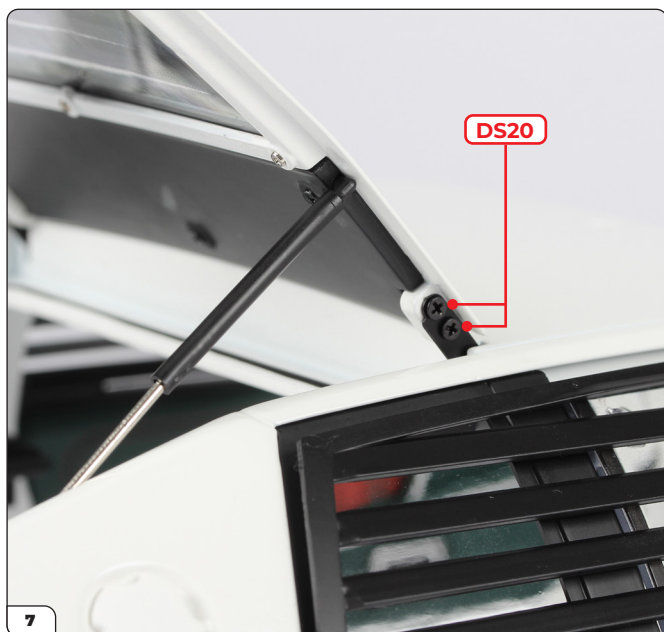
Fase 079: Costruzione del lanciamissili e montaggio del portellone



Allinea il montaggio con la carrozzeria (Fase 076) come mostrato.



Premi i cilindri del pistone sulle aste del pistone, poi posiziona il pannello del portellone tra le cerniere.



Avvita le cerniere al pannello del portellone con 4 viti DS20. Assicurati che le viti siano ben strette.



Fase 079: Costruzione del lanciamissili e montaggio del portellone



Chiudi il portellone e controlla l'allineamento. Potrebbe essere necessario regolare leggermente le viti e le cerniere.



Puoi inserire i missili (79-C e 79-D) all'interno del lanciamissili. Non incollare.



I missili possono essere posizionati in qualsiasi ordine.

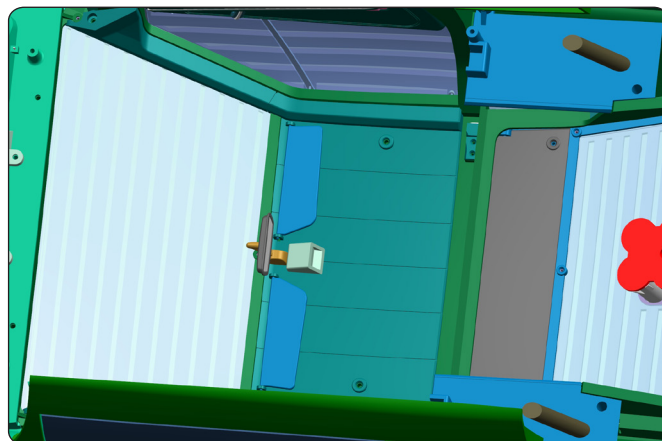
Fase 079: Costruzione del lanciamissili e montaggio del portellone

FASE COMPLETATA



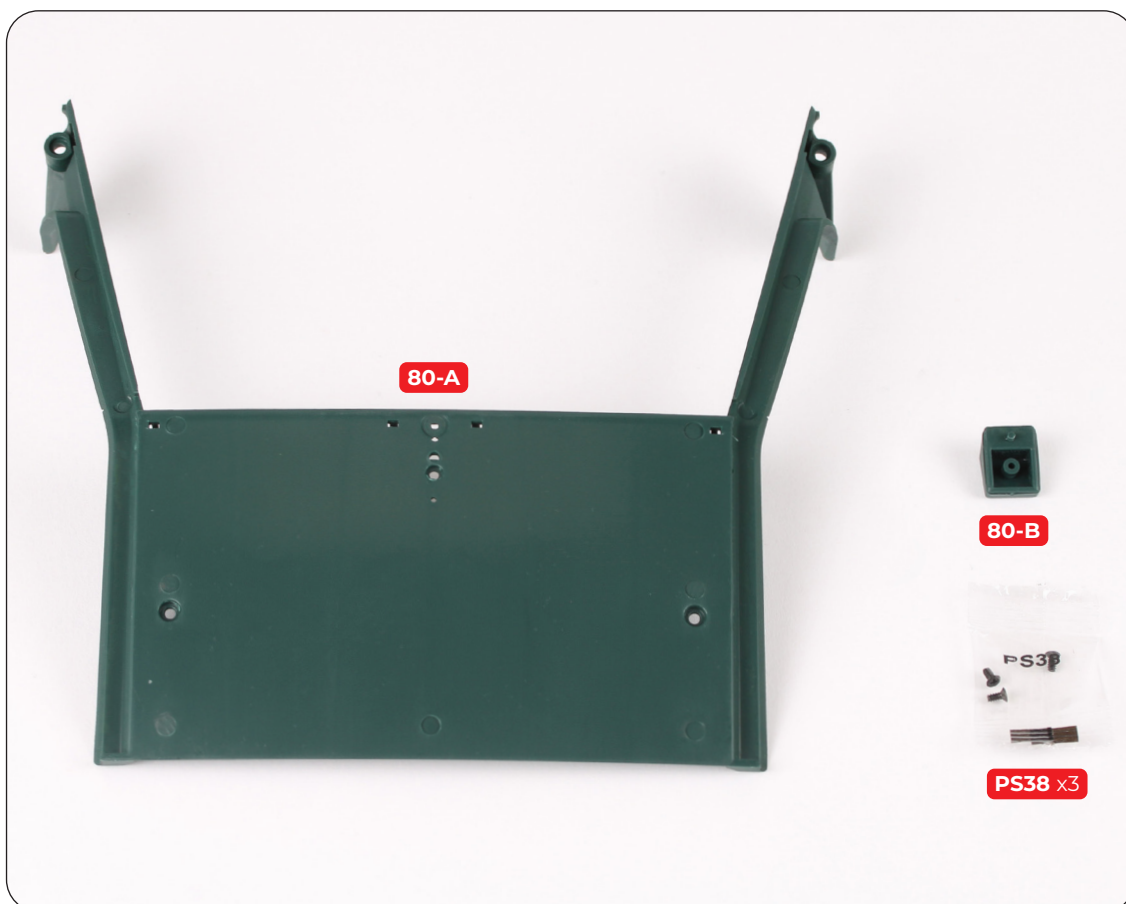
Fase 080: Assemblaggio del rivestimento del tetto

In questa fase, assemblerai il rivestimento del tetto fissando la consolle da tetto ad esso.

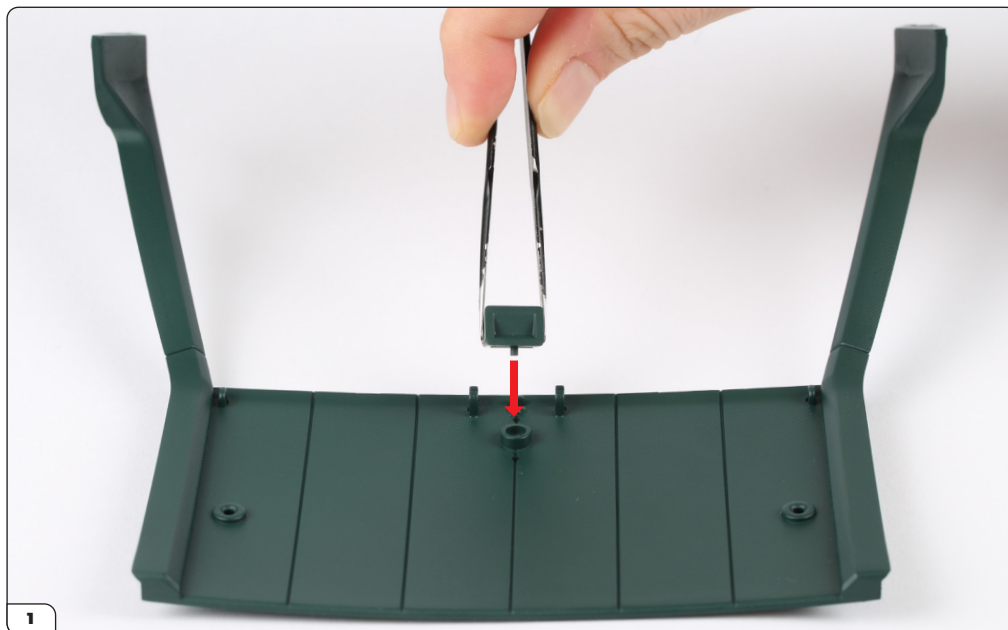


ELENCO PARTI DELLA FASE 080

Nome
80-A Rivestimento del tetto
80-B Consolle da tetto
Viti PS38 x3



Fase 080: Assemblaggio del rivestimento del tetto



Allinea la console da tetto (80-B) con il rivestimento del tetto (80-A).



Premi il console da tetto in posizione.

Fase 080: Assemblaggio del rivestimento del tetto

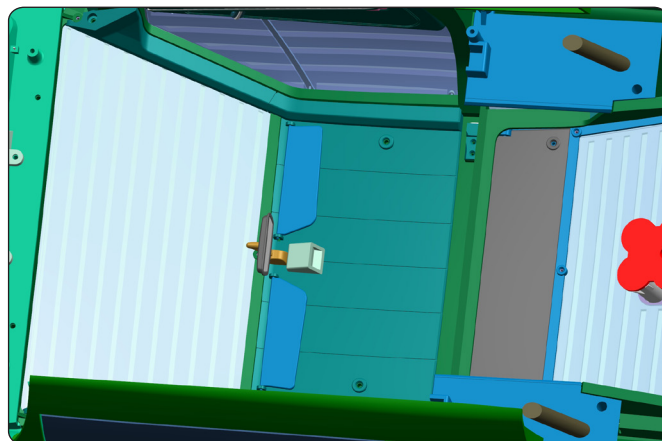


Avvita le parti insieme con una vite PS38.



Fase 081: Attaccare i parasole

In questa fase, attaccherai i parasole al rivestimento del tetto.



ELENCO PARTI DELLA FASE 081

Nome
81-A Vetro del parabrezza
81-B Parasole
81-C Parasole



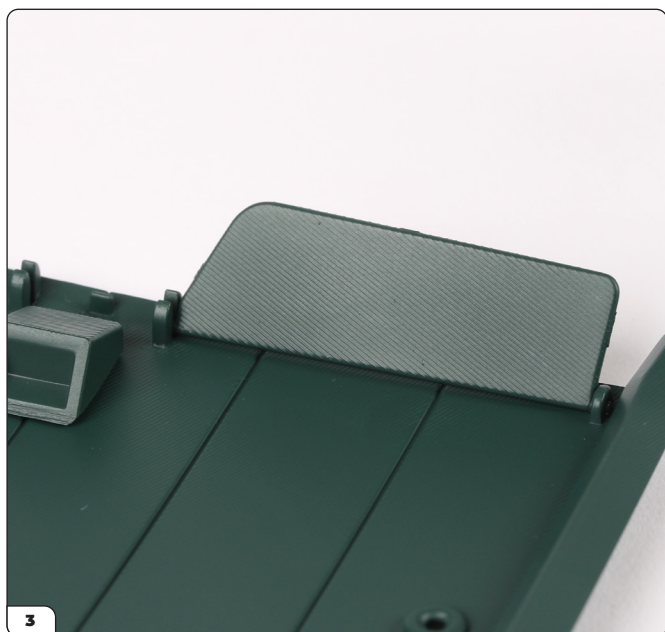
Fase 081: Attaccare i parasole



I parasole sono identici. Allinea il parasole (81-B o 81-C) con il rivestimento del tetto (Fase 080).



Premi il parasole nella staffa.



Il parasole sinistro dovrebbe apparire così una volta posizionato.



Ripeti il processo per la visiera parasole destra.

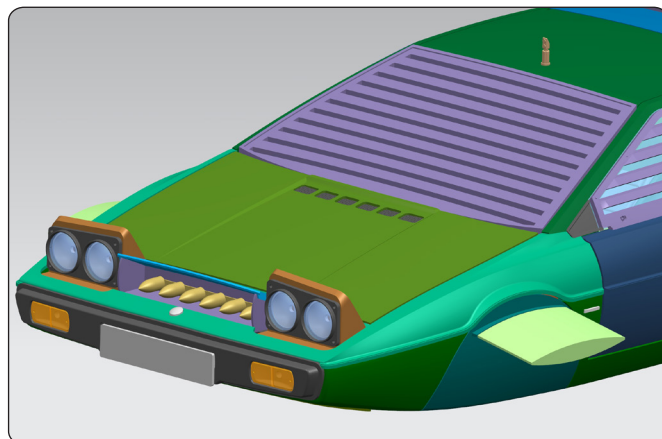
Fase 081: Attaccare i parasole

FASE COMPLETATA



Fase 082: Montaggio del parabrezza e del rivestimento del tetto

In questa fase, attaccherai lo specchietto retrovisore, poi installerai il parabrezza e il rivestimento del tetto.



ELENCO PARTI DELLA FASE 082

Nome	Nome
82-A Persiana del parabrezza	82-F Adesivo dello specchietto retrovisore
82-B Specchio del tetto	82-G Adesivo dello specchio del tetto
82-C Specchietto retrovisore (parte 1)	Viti DS02 x5
82-D Specchietto retrovisore (parte 2)	Viti PS21 x7
82-E Supporto dello specchietto retrovisore	



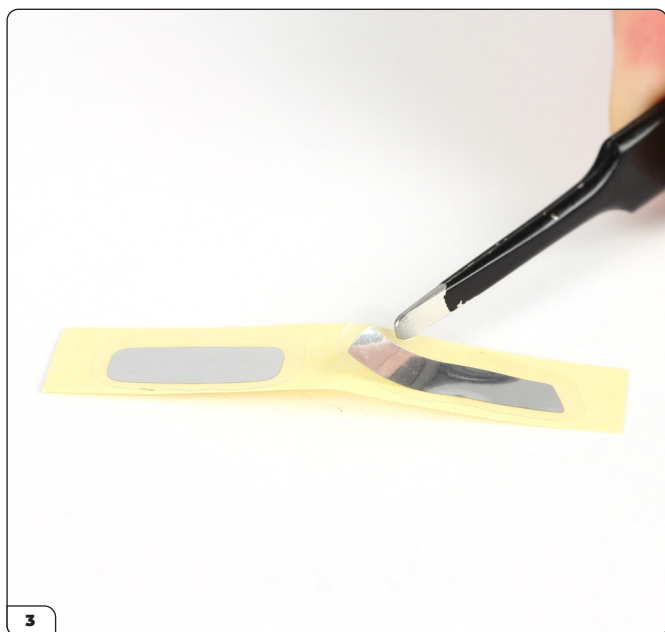
Fase 082: Montaggio del parabrezza e del rivestimento del tetto



Allinea la parte 1 e la parte 2 dello specchietto retrovisore.



Premi le parti insieme fermamente.



Stacca l'adesivo dello specchietto retrovisore (82-F) dal foglio di supporto.

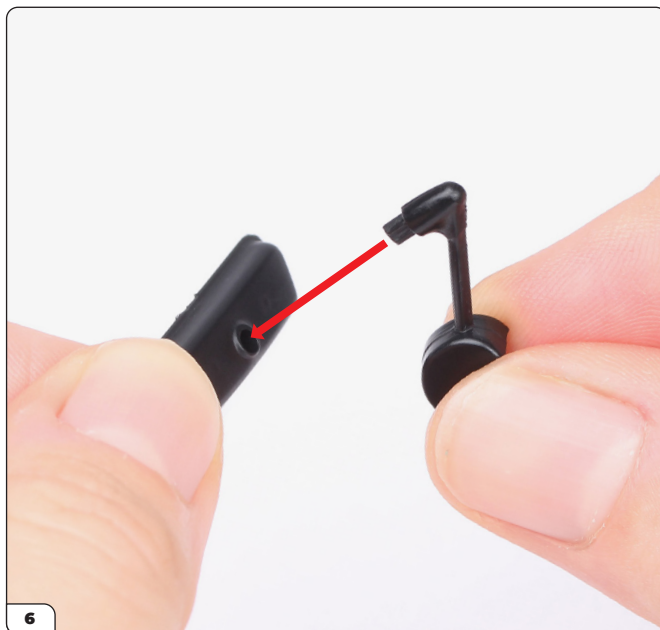


Applica l'adesivo alla parte 2 dello specchietto retrovisore.

Fase 082: Montaggio del parabrezza e del rivestimento del tetto



Fai pressione sull'adesivo in modo che si fissi bene. Puoi lasciare la pellicola protettiva sull'adesivo fino a una fase successiva.



Allinea il supporto dello specchietto retrovisore (82-E) con il montaggio.



Premere le parti insieme.



Allinea il montaggio con il rivestimento del tetto (Fase 081).

Fase 082: Montaggio del parabrezza e del rivestimento del tetto



Premi l'assemblaggio in posizione.



Avvita le parti insieme con una vite PS21.



Posiziona il vetro del parabrezza (Fase 081) con il lato scanalato rivolto verso l'alto. Allinea le feritoie del parabrezza (82-A) con esso.

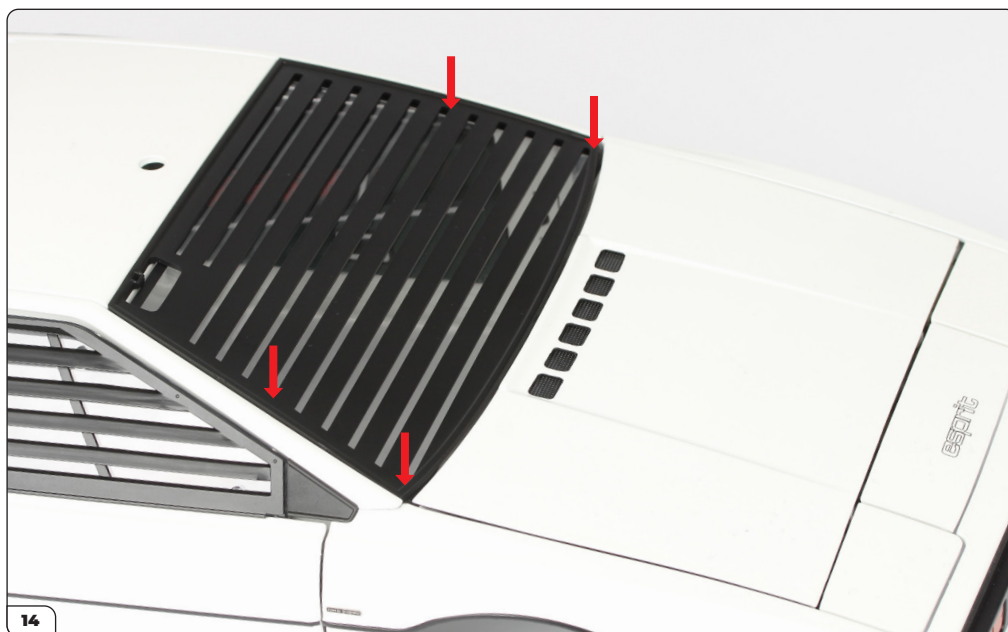


Premi le parti insieme.

Fase 082: Montaggio del parabrezza e del rivestimento del tetto

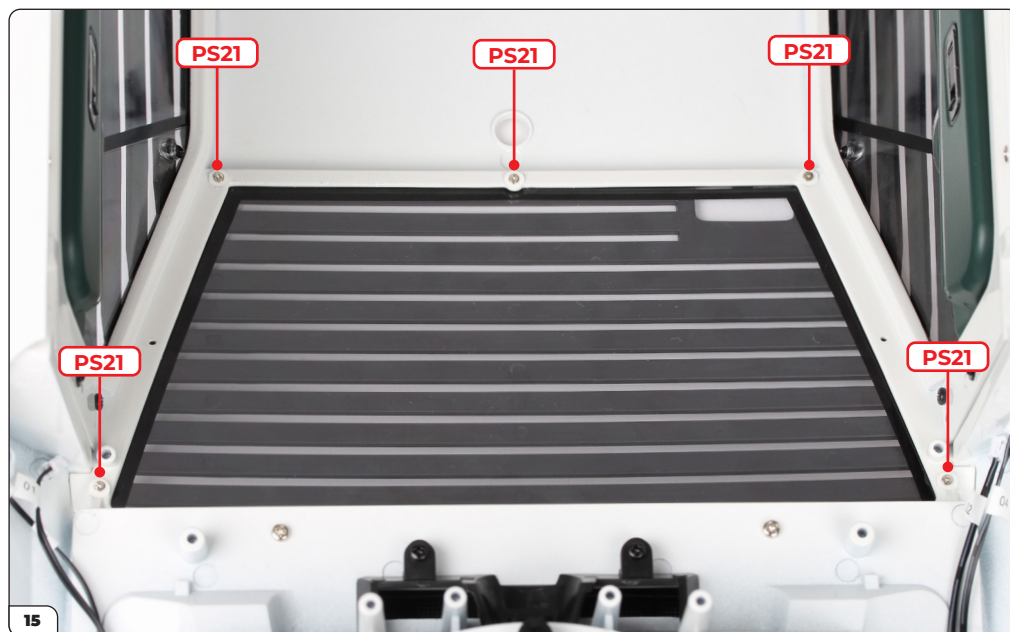


Prendi la carrozzeria (Fase 079) e apri il cofano. Premi la persiana del parabrezza a partire dall'alto (freccie).

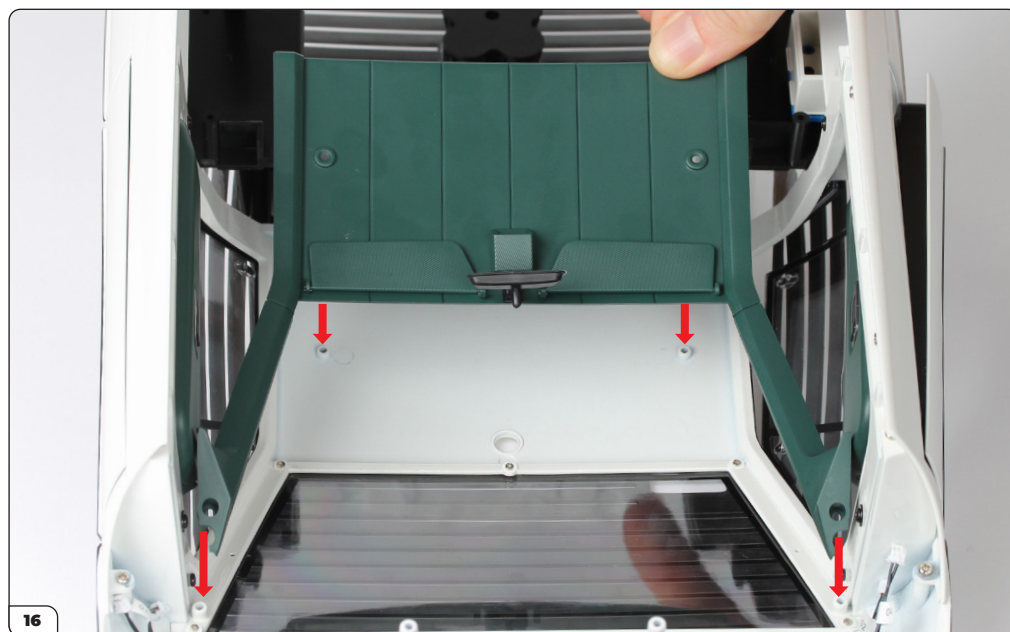


Continua a premere saldamente la persiana del parabrezza in posizione, poi chiudi il cofano come mostrato.

Fase 082: Montaggio del parabrezza e del rivestimento del tetto



Rovesciate con attenzione l'assemblaggio e poi fissate insieme le parti utilizzando 5 viti PS21.



Posiziona il rivestimento del tetto sui perni delle viti.

Fase 082: Montaggio del parabrezza e del rivestimento del tetto



Avvita il rivestimento del tetto alla carrozzeria con 4 viti DS02.



Stacca l'adesivo dello specchietto del tetto (82-G) dal foglio di supporto e applicalo allo specchietto del tetto (82-B).



Fai pressione sull'adesivo in modo che si fissi bene. Conserva lo specchietto del tetto in un luogo sicuro fino a quando non sarà necessario in una fase successiva.

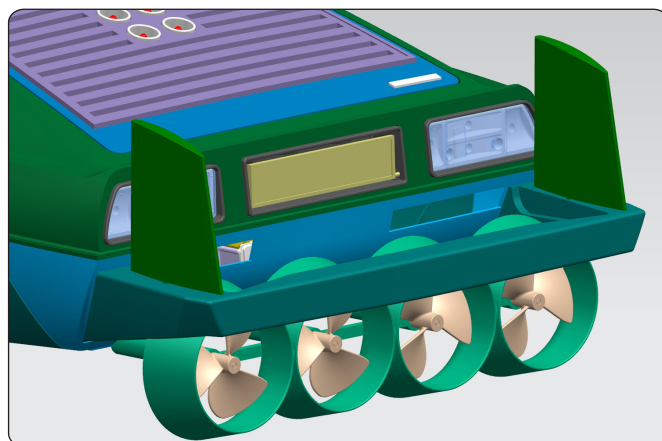
Fase 082: Montaggio del parabrezza e del rivestimento del tetto

FASE COMPLETATA



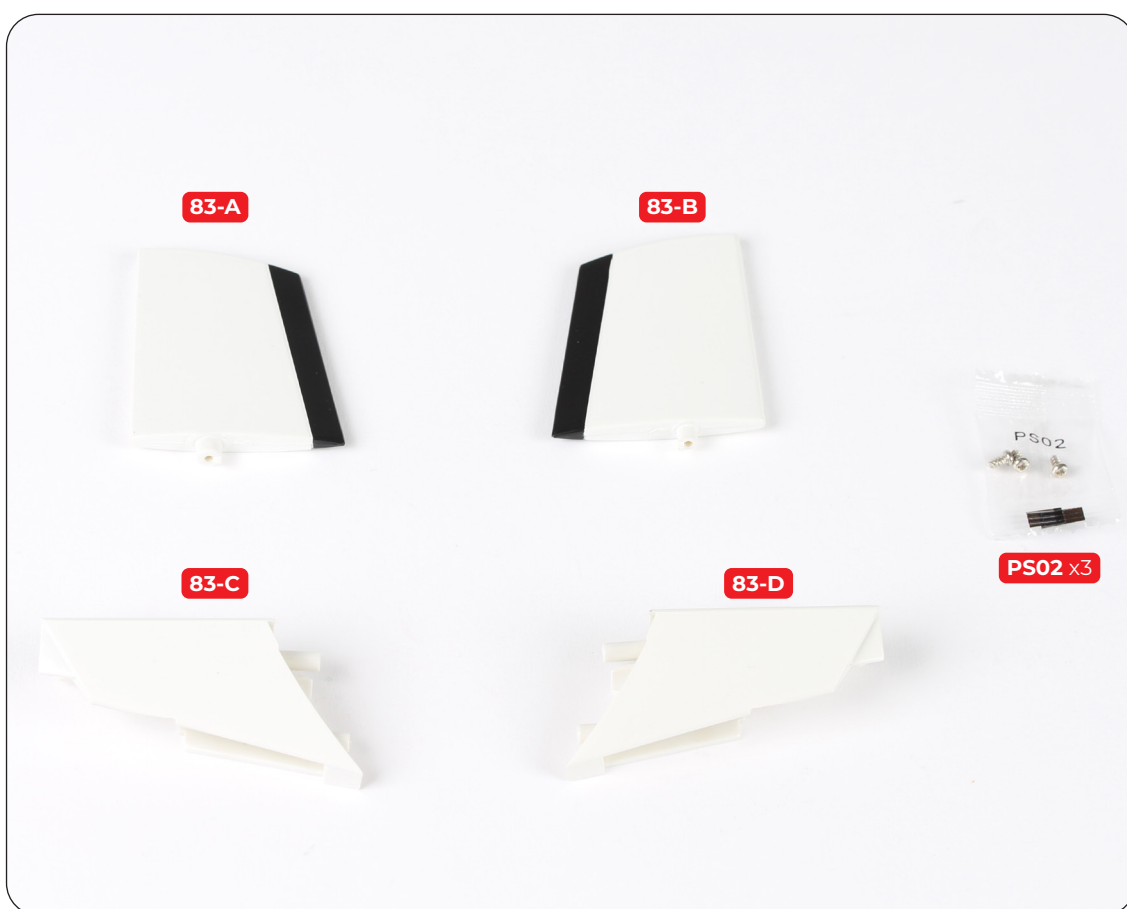
Fase 083: Assemblaggio dei timoni

In questa fase, assemblerai i timoni fissandoli ai loro supporti.

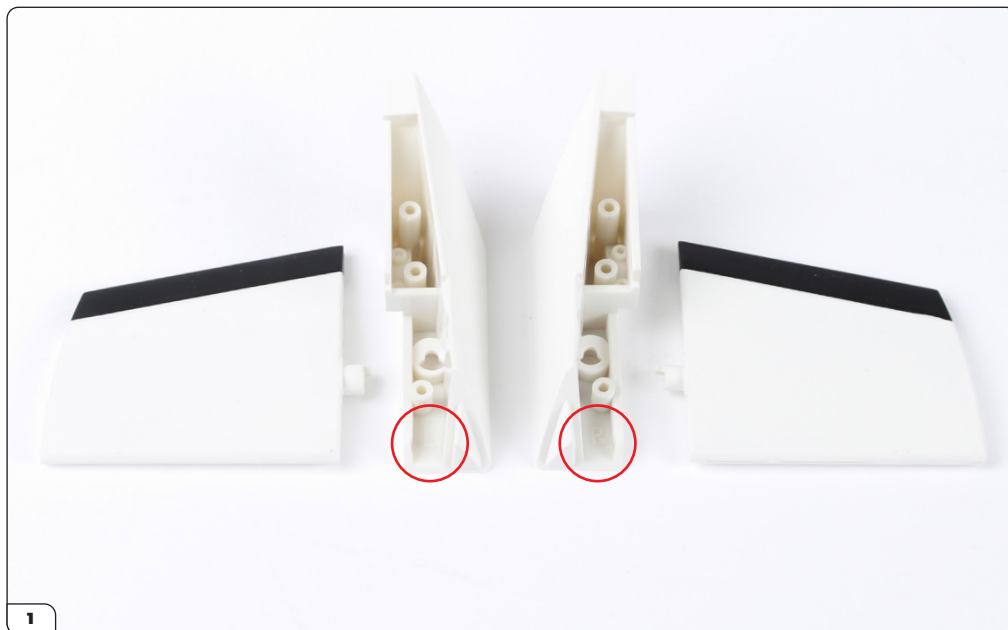


ELENCO PARTI DELLA FASE 083

Nome
83-A Timone sinistro
83-B Timone destro
83-C Supporto del timone destro
83-D Supporto del timone sinistro
Viti PS02 x3



Fase 083: Assemblaggio dei timoni

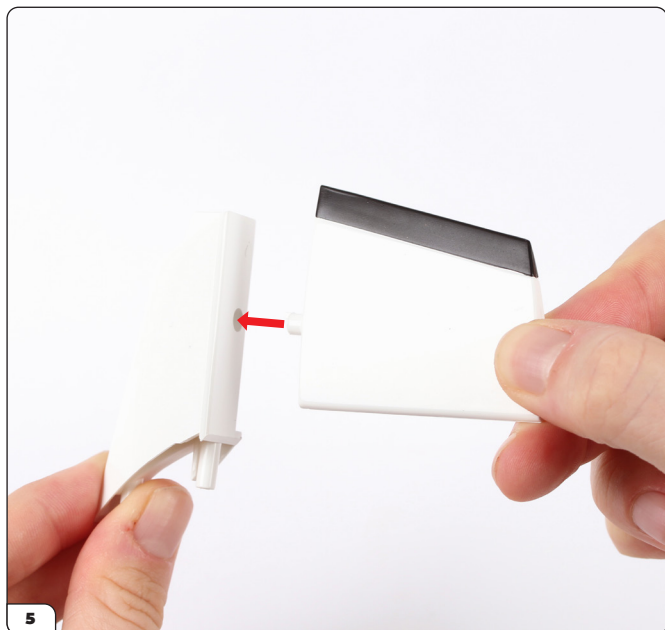


Posiziona i pezzi sulla tua superficie di lavoro come mostrato. I supporti sono contrassegnati con "L" e "R" (cerchiati).



Accoppia le parti sinistra e destra come mostrato. Il lato liscio dei timoni dovrebbe essere rivolto verso l'alto.

Fase 083: Assemblaggio dei timoni



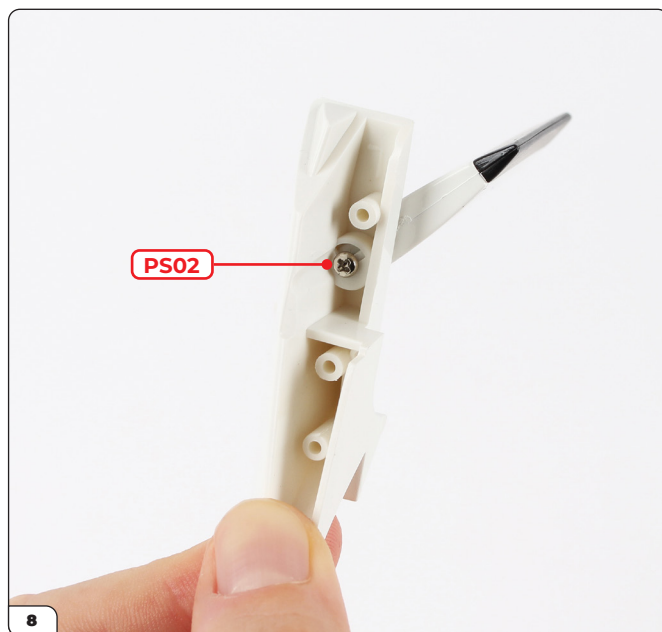
Premi il timone di destra (83-B) nel supporto del timone di destra (83-C).



Avvita le parti insieme con una vite PS02. Non stringere troppo la vite.



Premi il timone sinistro (83-A) nel supporto del timone sinistro (83-D).



Avvita le parti insieme con una vite PS02. Non stringere troppo la vite.

Fase 083: Assemblaggio dei timoni

FASE COMPLETATA

