

1 9 6 5

SHELBY COBRA

427 SEMI-COMPETITION

1:8 SCALE



Paket 01 | Bauanleitungen

In den 1960ern dominierten Carroll Shelys Cobras Rennstrecken auf der ganzen Welt. Sie gewannen zuerst Rennen von Küste zu Küste quer durch die USA und dann 1965 die Internationale Meisterschaft für GT-Hersteller, womit das ultimative Ziel erreicht wurde, Ferrari zu schlagen. Die Straßenwagen (Semi-Competition) sind nur so weit umgebaute Rennwagen, dass sie eine Straßenzulassung erhielten. Es wurden nur 29 Modelle gebaut, wodurch sie zu den begehrtesten amerikanischen Sportwagen für Sammler gehören.

Ihr Modell im Maßstab 1:8 repliziert die originale 1965 Cobra Semi-Competition bis ins kleinste Detail. Von den Cockpit-Anzeigen bis zum Schriftzug an den Rädern ist jedes Teil präzise nachgebildet.

In Ihrem ersten Modell-Paket bauen Sie Folgendes:

BAUPHASE 01: ZUSAMMENBAU DER MOTORHAUBE

Lufteinlass, Motorhaubenverriegelungen und Frontabzeichen

BAUPHASE 02: LINKES VORDERRAD

Reifen, Felge, Bremsscheiben

**BAUPHASE 03: LENKRAD
UND AUSPUFFTEILE**

Lenkrad, Emblem, Sitz, Überrollbügel, Auspuffzylinder und Auspufftopf

**BAUPHASE 04: MOTOR UND
AUSPUFFTEILE**

Motorblock, Vergaser, Luftfilter, Auspuffrohre

**BAUPHASE 05: ÖLFILTER
UND AUSPUFFTEILE**

BAUPHASE 06: AUSPUFFROHRE



Für jedes Teil werden Ersatzschrauben mitgeliefert. Ab und zu erhalten Sie eventuell die Anweisung, Ersatz- oder nicht benutzte Schrauben für eine spätere Bauphase aufzuheben. Heben Sie diese Ersatzteile an einem sicheren Ort auf und beschriften Sie sie entsprechend.

Vergewissern Sie sich, dass Sie die Schrauben nicht verwechseln. Sie sehen zwar ähnlich aus, aber die Gewinde weichen leicht voneinander ab. Die Verwendung falscher Schrauben kann zu Schäden an den Teilen führen.

Wenn Sie Teile mit mehreren Schrauben fixieren, drehen Sie zunächst alle Schrauben lose ein, um zu prüfen, ob alle Teile richtig ausgerichtet sind. Ziehen Sie sie dann vorsichtig und nicht zu fest in der Reihenfolge an, in der Sie sie eingesetzt haben.

Der Schraubendreher kann magnetisiert werden, indem Sie den Pol eines Magneten (z. B. einen Küchenmagnet) mehrmals in der gleichen Richtung über die Spitze des Schraubendrehers ziehen. Hierdurch können Sie die Schrauben leichter halten und das Modell leichter zusammenbauen.

Wenn sich eine Schraube schwer in ein Metallteil eindrehen lässt, drehen Sie sie nicht mit Gewalt ein, da Sie hierdurch den Schraubenkopf überdrehen können. Drehen Sie die Schraube wieder heraus und reiben Sie dann das Gewinde mit ein bisschen Vaseline oder Seife ein oder geben Sie einen kleinen Tropfen Leichtöl darauf. Hierdurch wird das Gewinde geschmiert und Sie können die Schraube leichter eindrehen.

Für den Bau dieses Modells erhalten Sie viele Teile, die Sie sofort zusammenbauen werden (indem Sie die Anleitung in der jeweiligen Bauphase befolgen), und andere Teile, die Sie vorerst sicher verstauen sollten, um sie in späteren Bauphasen zu verwenden.

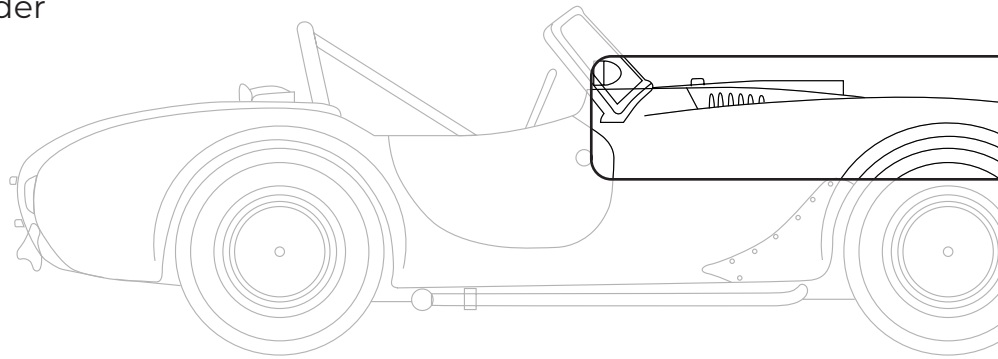
Links und rechts! Wenn Sie Ihre Cobra bauen, bezieht sich die linke Seite auf die Fahrerseite des Autos.



WARNUNG: Einige Teile werden mithilfe von Magneten zusammengebaut. Diese Magnete können zu ernsthaften Verletzungen führen, wenn sie verschluckt werden. Halten Sie die Magnete von Kindern fern. Wenn Sie vermuten, dass ein Magnet verschluckt wurde, ziehen Sie umgehend ärztliche Hilfe hinzu.

Bauphase 01: Zusammenbau der Motorhaube

In der ersten Bauphase Ihrer Shelby Cobra bauen Sie Teile der Motorhaube zusammen.



BAUPHASE 01: TEILELISTE

Bezeichnung	Menge
Motorhaube	1
Lufteinlass	1
Motorhaubenverriegelung	2
Haubenverschlussring	2
Gummistreifen	2
Linker Haubengriff	1
Rechter Haubengriff	1
Frontabzeichen	1
Schraubendreher	1
Feder	2
OP01-Schrauben	3 [inkl. 1 Ersatzschraube]
OP02-Schrauben	3 [inkl. 1 Ersatzschraube]



Bauphase 01: Zusammenbau der Motorhaube

SCHRITT 1

ANBRINGEN DER GUMMISTREIFEN

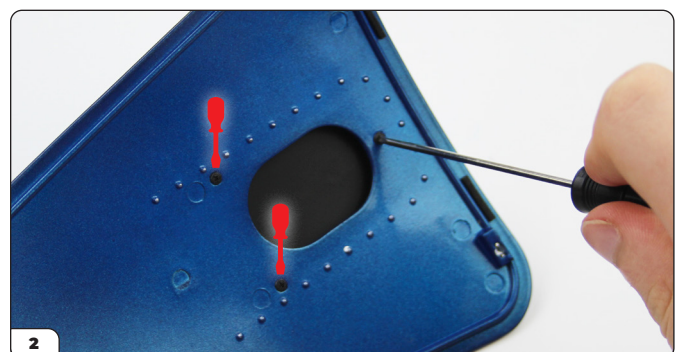
Nehmen Sie die Motorhaube und legen Sie sie vorsichtig mit der Außenseite auf Ihre Arbeitsplatte. Es empfiehlt sich, die Motorhaube auf das Agora-Putztuch oder eine andere Modellbauunterlage zu legen, damit Sie den Lack nicht zerkratzen. Nehmen Sie einen Gummistreifen mit einer Pinzette auf, ziehen Sie das Papier ab und platzieren Sie den Streifen auf die angezeigte Stelle auf der Motorhaube. Es gibt keine bestimmte Position für den Streifen. Drücken Sie den Streifen vorsichtig an. Wiederholen Sie diesen Schritt mit dem zweiten Gummistreifen auf der anderen Seite der Motorhaube.



SCHRITT 2

AUFSCHRAUBEN DES LUFTEINLASSES

Nehmen Sie die Motorhaube in eine Hand und richten Sie die Zapfen am Lufteinlass auf die Löcher auf der Oberseite der Motorhaube aus. Die Aussparung muss nach vorn zeigen. Halten Sie den Lufteinlass an seiner Stelle fest, drehen Sie die Baugruppe um und fixieren Sie den Lufteinlass mit drei OP02-Schrauben. Setzen Sie zunächst alle Schrauben nacheinander lose ein und ziehen Sie sie dann fest.



Bauphase 01: Zusammenbau der Motorhaube

SCHRITT 3

ANBRINGEN DER HAUBENGRIFFE

Die Haubengriffe sind mit einem L (links) bzw. einem R (rechts) markiert.

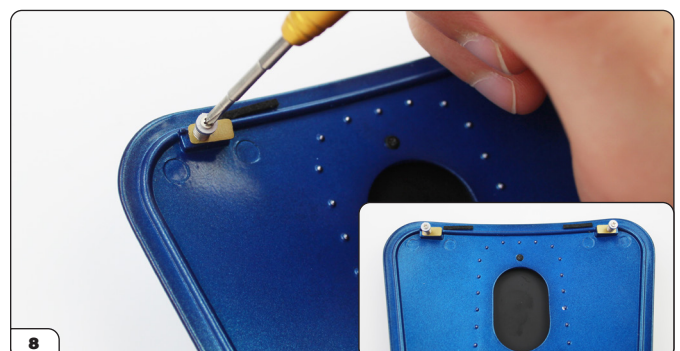
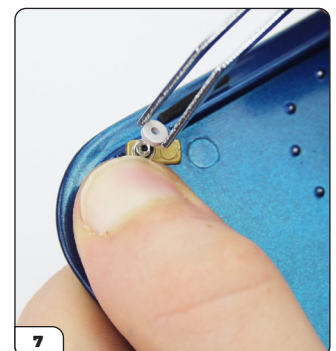
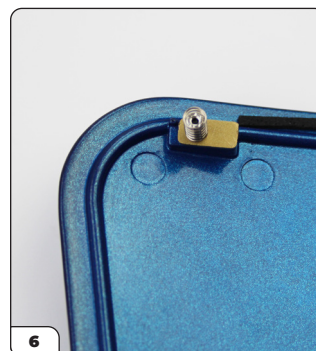
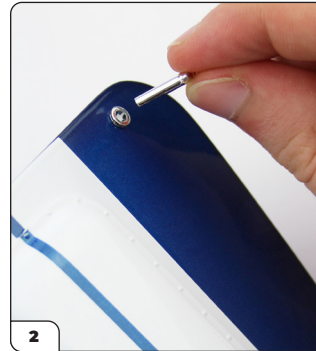
Nehmen Sie den linken Haubengriff und stecken Sie ihn durch das Loch auf der linken Seite der Motorhaube. Setzen Sie eine goldfarbene Motorhaubenverriegelung von der Unterseite auf den hervorstehenden Griff, und setzen Sie dann eine Feder und dann einen Haubenschlussring darüber. Befestigen Sie diese Komponenten mit einer OP01-Schraube. Achten Sie dabei darauf, dass die Komponenten in der gezeigten Richtung ausgerichtet sind, bevor Sie die Schraube festziehen. Wiederholen Sie diesen Schritt für den Griff auf der rechten Seite. Achten Sie darauf, dass Sie diese Schrauben nicht zu fest anziehen, da Sie leicht die Gewinde ausfransen können.

Legen Sie Ihr Shelby-Frontabzeichen zur Seite. Das Frontabzeichen wird in einer späteren Bauphase angebracht.



EXPERTEN-TIPP

Es ist u. U. einfacher, den Haubenschlussring auf die Schraube zu setzen und dann die Schraube in den Griffstiel einzudrehen. (Hierdurch verringert sich das Risiko, dass der Haubenschlussring durch die Feder weggeschleudert wird.)



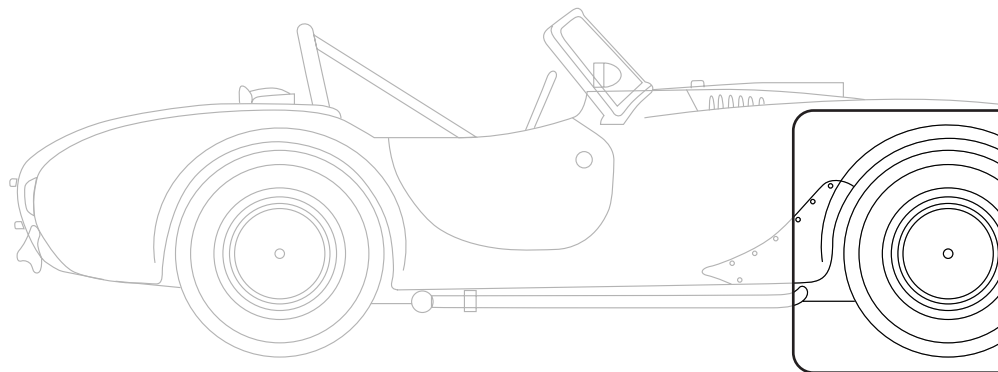
Bauphase 01: Zusammenbau der Motorhaube

Bauphase 01 erledigt!



Bauphase 02: Linkes Vorderrad

In Bauphase 02 bauen Sie das linke Vorderrad.



BAUPHASE 02: TEILELISTE

Bezeichnung	Menge
Reifen	1
Radnabe	1
Radkappe	1
Bremssattel	1
Felgeninnenseite	1
Felgenaußenseite	1
Radkappe	1
Bremsscheibe	1
Radfelge	1
OD01-Schrauben	2 [inkl. 1 Ersatzschraube]
OD02-Schrauben	2 [inkl. 1 Ersatzschraube]
OP03-Schrauben	9 [inkl. 1 Ersatzschraube]



Bauphase 02: Linkes Vorderrad

SCHRITT 1

ERWÄRMEN DES REIFENS

Der erste Schritt bei der Radmontage besteht darin, den Reifen in ein heißes Wasserbad (mit Wasser, das direkt aus dem Wasserkocher kommt) zu legen, um ihn zu erwärmen. Das Wasser muss sehr heiß sein. Seien Sie bitte vorsichtig und legen Sie alles parat, bevor Sie beginnen.

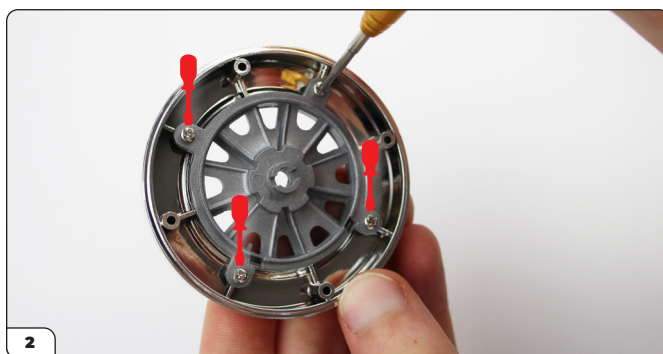
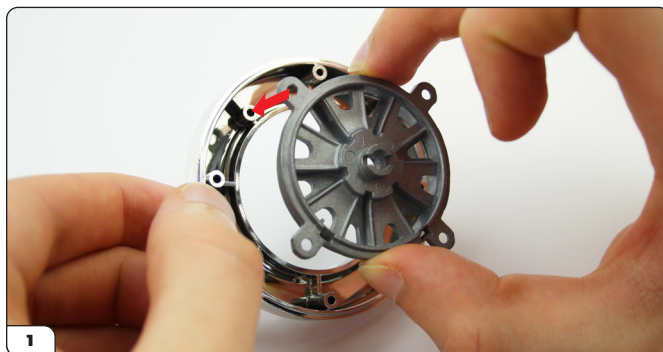
Legen Sie den Reifen fünf Minuten lang in das Wasserbad.



SCHRITT 2

AUFZIEHEN DES REIFENS AUF DIE FELGEN

Montieren Sie die Felgen, während der Reifen im heißen Wasser erwärmt wird. Legen Sie zuerst die Radfelge in die Felgenaußenseite und richten Sie dabei die Löcher für die Schrauben aus. Die Radfelde muss in die Außenseite der Felge hineingehen, und die Löcher für die Schrauben müssen bündig aufliegen. Verschrauben Sie die Radfelge mit 4 OP03-Schrauben. Nehmen Sie dann die Felgeninnenseite und befestigen Sie sie an der Felgenaußenseite und an der Radbaugruppe. Richten Sie dabei die Löcher für die Schrauben aus. Verschrauben Sie die Felge mit 4 OP03-Schrauben. Setzen Sie alle 4 Schrauben lose ein, bevor Sie die Schrauben nacheinander festziehen.



Bauphase 02: Linkes Vorderrad

SCHRITT 3

ANBRINGEN DES REIFENS AN DER FELGE

Nehmen Sie den Reifen aus dem Wasserbad und trocknen Sie ihn mit einem Tuch oder mit Küchenpapier ab. Seien Sie vorsichtig, da der Reifen noch sehr heiß sein kann. Nehmen Sie ihn am besten mit einer Pinzette aus dem Wasser. Halten Sie die Radfelgen-Baugruppe im rechten Winkel zum Reifen und schieben Sie sie halb durch den Reifen, bevor Sie sie an die richtige Stelle schieben. Drücken Sie den Reifen fest um die Radfelge. Zum Aufziehen des Reifens brauchen Sie etwas Kraft. Drücken Sie den Reifen kräftig an und arbeiten Sie zügig, während der Reifen noch heiß und weich genug ist, damit er sich noch dehnt.

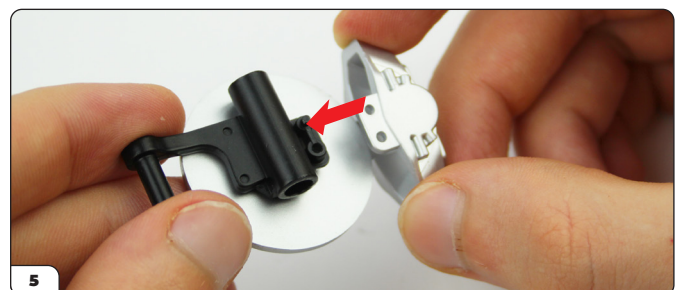


Bauphase 02: Linkes Vorderrad

SCHRITT 4

ZUSAMMENBAU DER BREMSKOMPONENTEN

Drücken Sie die Nabenkappe in die Mitte der Radkappe. Dabei handelt es sich um einen Reibungssitz, so dass es ohne Schrauben hält. Richten Sie die Radnabe auf die Bremsscheibe aus und setzen Sie die Teile zusammen. Richten Sie das winzige Loch auf dem Bremssattel auf den winzigen Zapfen an der Radnabe aus. Setzen Sie die Teile zusammen und verschrauben Sie sie mit einer OD01-Schraube.



Bauphase 02: Linkes Vorderrad

SCHRITT 5

FERTIGSTELLEN DES RADS

Setzen Sie die Radnaben-Baugruppe in das Innere des Rads, und richten Sie dabei den Zapfen an der Bremsscheibe auf die entsprechende Nut am Rad aus. Befestigen Sie die Radnaben-Baugruppe von der Außenseite des Rads mit einer OD02-Schraube. Setzen Sie zum Schluss die Radkappe in die Mitte der Außenseite der Radfelge. Die Radkappe ist magnetisch und hält ohne Schraube.



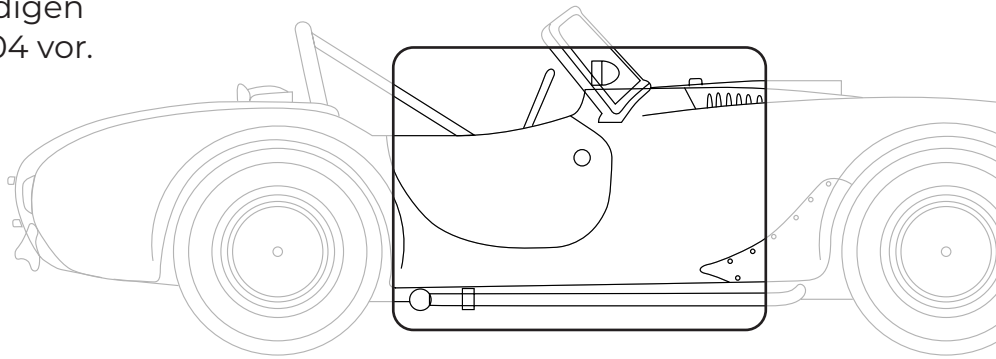
Bauphase 02: Linkes Vorderrad

Bauphase 02 erledigt!



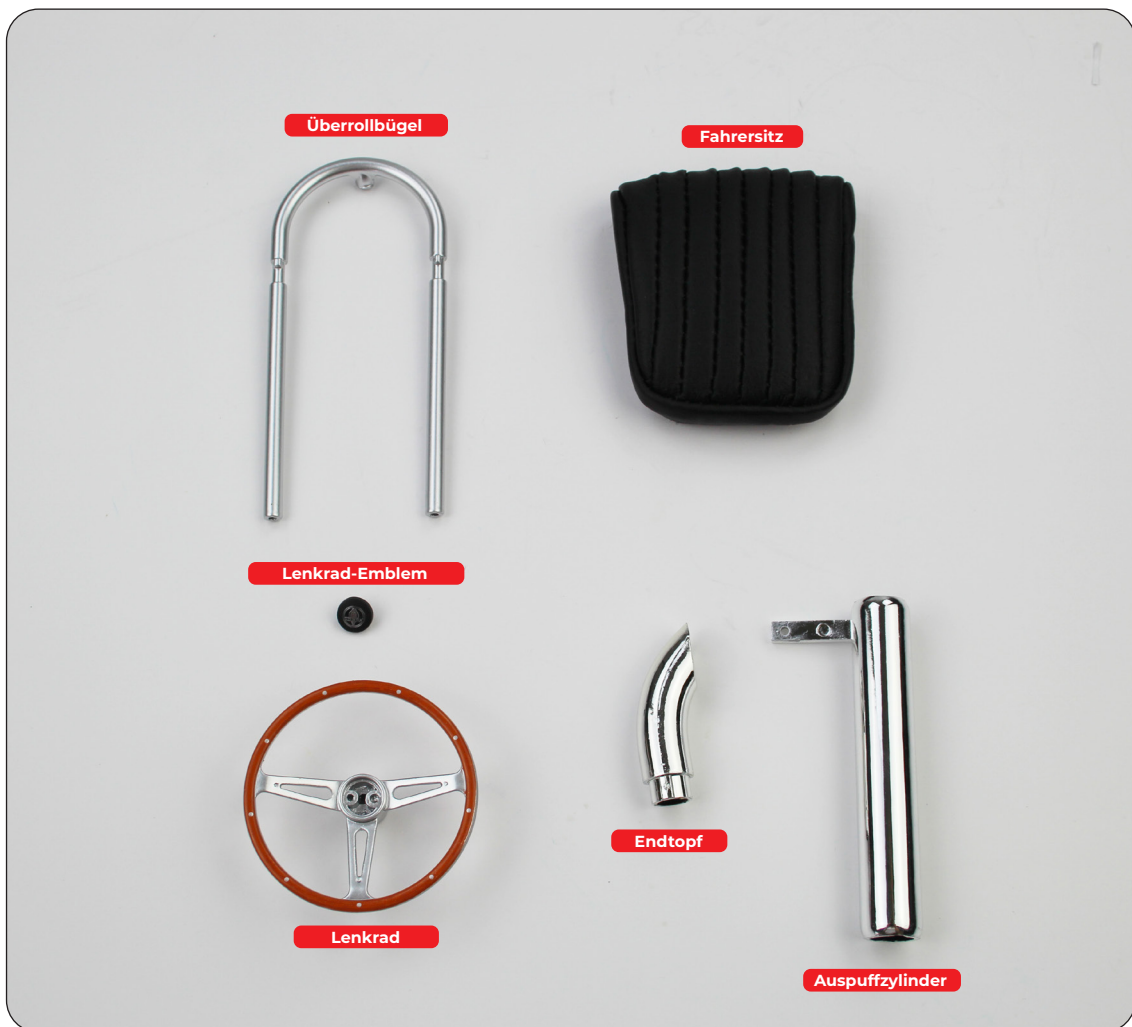
Bauphase 03: Lenkrad und Auspuffteile

In Bauphase 03 bereiten Sie die Auspuffrohre für den vollständigen Zusammenbau in Bauphase 04 vor.



BAUPHASE 03: TEILELISTE

Bezeichnung	Menge
Lenkrad	1
Lenkrad-Emblem	1
Fahrersitz	1
Überrollbügel	1
Auspuffzylinder	1
Endtopf	1

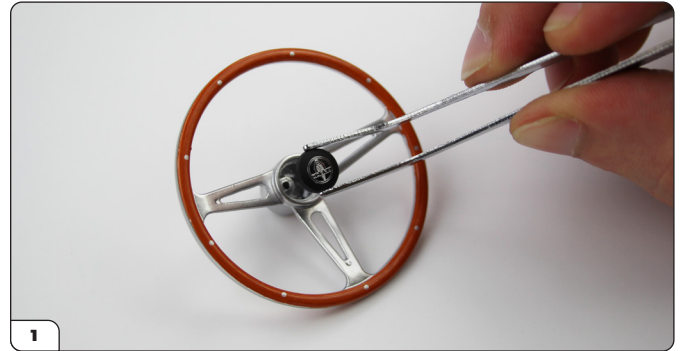


Bauphase 03: Lenkrad und Auspuffteile

SCHRITT 1

ANBRINGEN DES COBRA-EMBLEMS AM LENKRAD

Bauen Sie das Lenkrad, indem Sie das Cobra-Emblem in die Vertiefung in der Mitte des Lenkrads hineinschieben. Vergewissern Sie sich, dass Sie das Emblem wie gezeigt richtig herum eingesetzt haben, und drücken Sie es dann fest hinein.

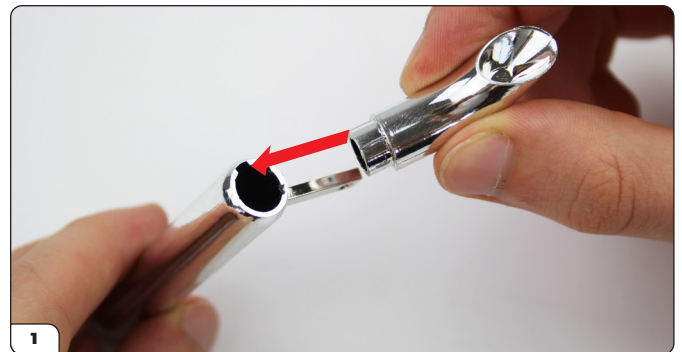


SCHRITT 2

ZUSAMMENBAU DER AUSPUFFFROHRE

Nehmen Sie die Auspuffrohre und richten Sie die Lasche am Endtopf auf die Nut am Auspuffzylinder aus. Stecken Sie die beiden Teile zusammen. In der nächsten Bauphase fügen Sie weitere Auspuffrohre zu dieser Baugruppe hinzu.

Das Lenkrad, der Sitz und der Überrollbügel sind für den Zusammenbau mit neuen Komponenten in einer späteren Bauphase bereit.



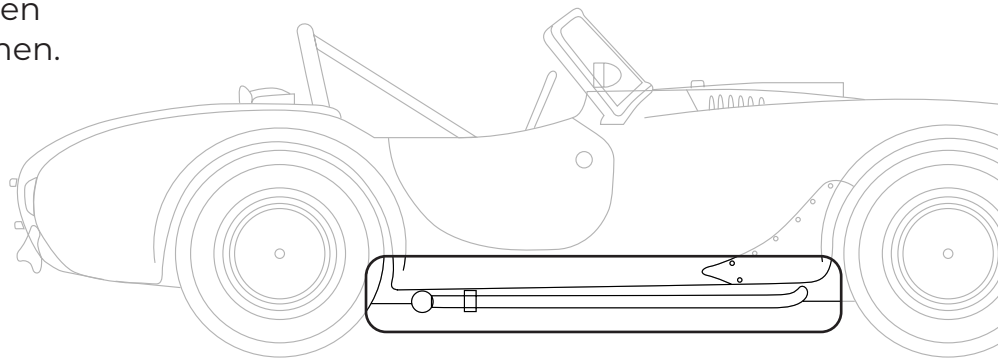
Bauphase 03: Lenkrad und Auspuffteile

Bauphase 03 erledigt!



Bauphase 04: Motor und Auspuffteile

In Bauphase 04 beginnen Sie mit dem Bau des Motors und bauen weitere Auspuffrohre zusammen.



BAUPHASE 04: TEILELISTE

Bezeichnung	Menge
Luftfilterboden	1
Luftfilteroberteil	1
Luftfiltergitter	1
Vergaseroberteil	1
Vergaserboden	1
Vergasergehäuse	1
Motorblock	1
Abgaskrümmter 1	1
Abgaskrümmter 2	1
Abgaskrümmter 3	1
Abgaskrümmter 4	1
Auspuffkollektor	1
Auspuffplatte	1
OP03-Schrauben	4 [inkl. 1 Ersatzschraube]
OP04-Schrauben	3 [inkl. 1 Ersatzschraube]
OP05-Schrauben	3 [inkl. 1 Ersatzschraube]



Bauphase 04: Motor und Auspuffteile

SCHRITT 1

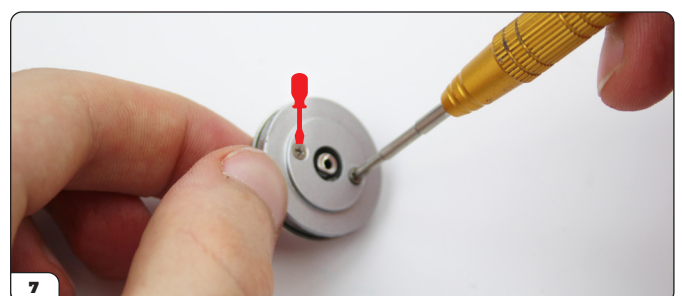
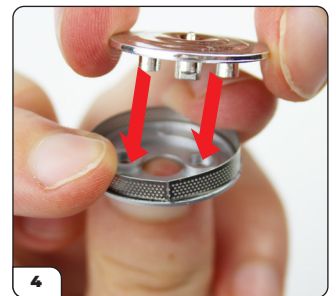
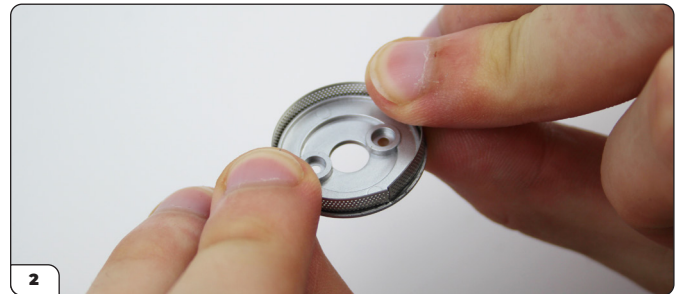
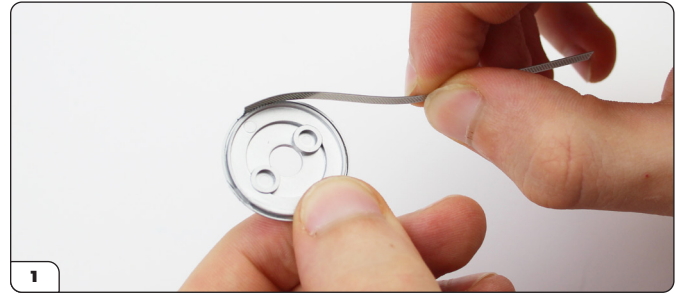
ZUSAMMENBAU DES LUFTFILTERS

Um mit dem Zusammenbau des Luftfilters zu beginnen, nehmen Sie den Luftfilterboden in eine Hand und wickeln dann das Luftfiltergitter um die Nut, die um den Luftfilterboden herum läuft. Das Gitter ist auf beiden Seiten identisch, kann also beliebig herum eingesetzt werden. Halten Sie das Gitter mit einer Hand an seiner Stelle fest und setzen Sie dann das Luftfilteroberenteil auf, um die Teile zusammenzuhalten. Schieben Sie das Ende des Gitters bei Bedarf mit einer Pinzette oder einem Schraubendreher hinein (Abb. 5). Vergewissern Sie sich, dass die Löcher für die Schrauben ausgerichtet sind, und verschrauben Sie die Teile dann mit 2 OP04-Schrauben.



EXPERTEN-TIPP

Wickeln Sie das Filtergitter um den Griff eines Holzlöffels, um es gleichmäßig zu biegen.

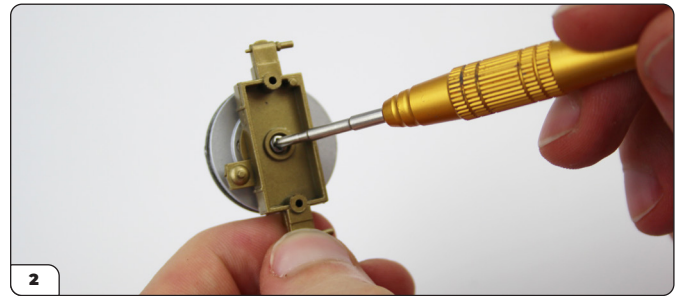
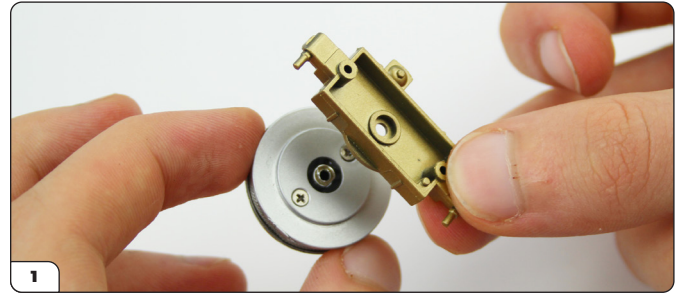


Bauphase 04: Motor und Auspuffteile

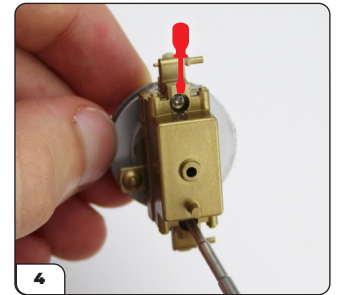
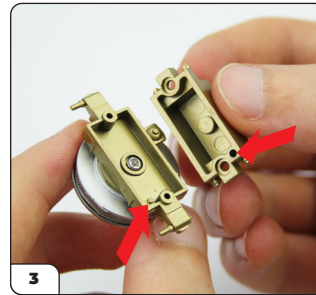
SCHRITT 2

ANBRINGEN DES VERGASERS

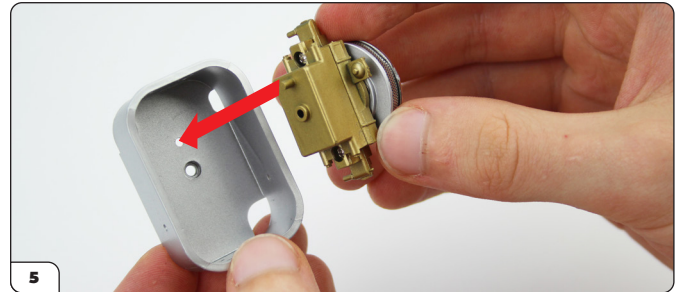
Richten Sie den Vergaserboden auf die Luftfilterbaugruppe aus. Die halbrunde Form des Luftfilters und des Vergasers bestimmt die Ausrichtung der Teile. Verschrauben Sie die Teile mit einer OP03-Schraube.



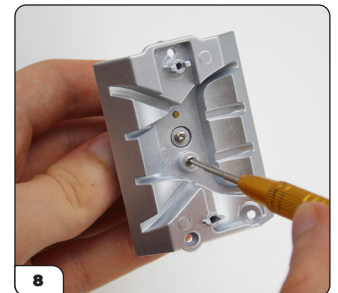
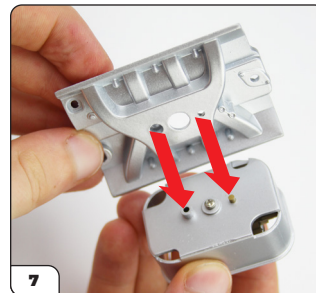
Fügen Sie dann das Vergaseroberteil hinzu. Richten Sie hierbei das winzige Loch auf den entsprechende Zapfen (Abb. 3) in den Ecken aus und befestigen Sie die Teile mit 2 OP05-Schrauben.



Richten Sie den Zapfen auf der Vergaserbaugruppe auf das Loch im Vergasergehäuse aus und setzen Sie die Baugruppe in das Gehäuse ein. Befestigen Sie ihn mit einer OP03-Schraube.



Richten Sie die Zapfen und Löcher am Motorblock auf das Vergasergehäuse aus und befestigen Sie sie mit einer OP03-Schraube.



Bauphase 04: Motor und Auspuffteile

SCHRITT 3

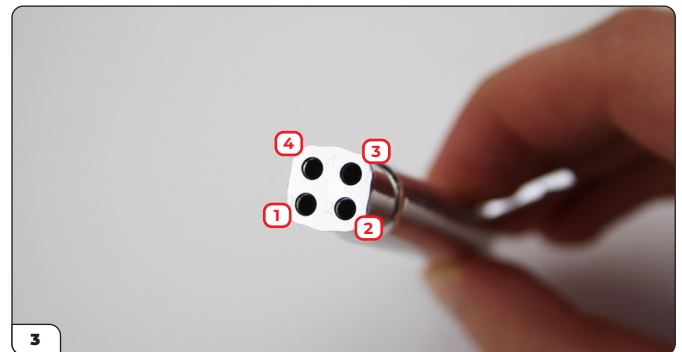
ZUSAMMENBAU DER AUSPUFFFROHRE

Richten Sie den Zapfen am Auspuffkollektor auf den Auspuffzylinder und die Endtopfbaugruppe von Bauphase 3 aus. Stecken Sie die Teile fest zusammen. Schauen Sie sich das Ende des Auspuffkollektors an. Sie sehen dort Löcher, die von 1 bis 4 nummeriert sind. Diese Löcher entsprechen den Zahlen am Ende der Abgaskrümmen. Bringen Sie die Abgaskrümmen an, indem Sie sie fest in den Auspuffkollektor stecken.

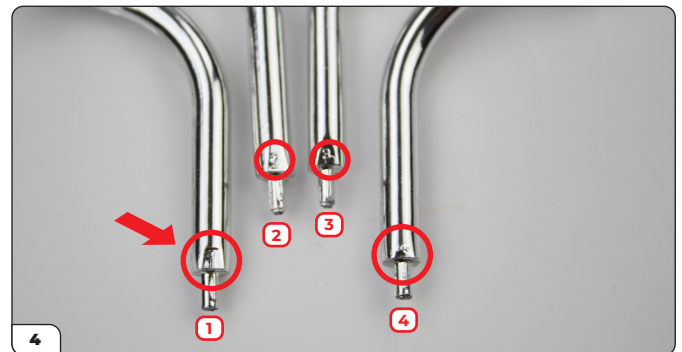


EXPERTEN-TIPP

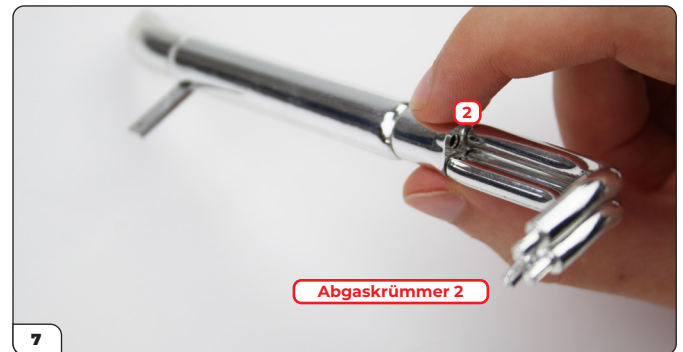
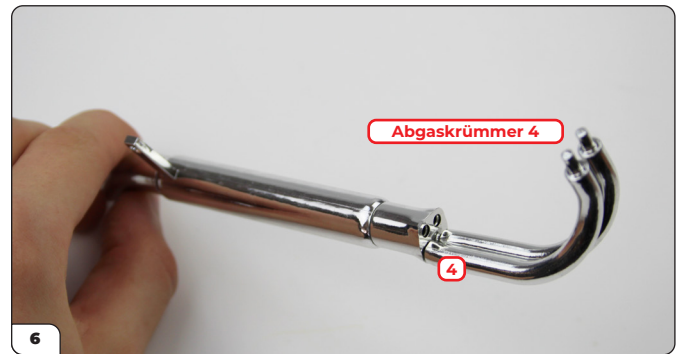
Versuchen Sie nicht, die Auspuffrohre in den Löchern zu drehen, da Sie so wahrscheinlich den Passstift abscheren. Ziehen Sie die Auspuffrohre stattdessen heraus und setzen Sie sie erneut richtig herum ein.



Die Flächen mit der Zahl (siehe Abb. 4) müssen bündig an dem anderen Rohr anliegen. Sobald alle vier Rohre fest an ihrer Stelle sitzen, halten Sie die Enden zusammen und richten Sie die vier Enden für die Auspuffplatte aus. Auch hier sind die Zahlen 1 bis 4 eingraviert, um bei der richtigen Ausrichtung zu helfen.



Bauphase 04: Motor und Auspuffteile



Achten Sie darauf, dass die Auspuffplatte richtig ausgerichtet ist. Die Zapfen müssen nach außen zu den Rohren hin zeigen (Abb. 10).

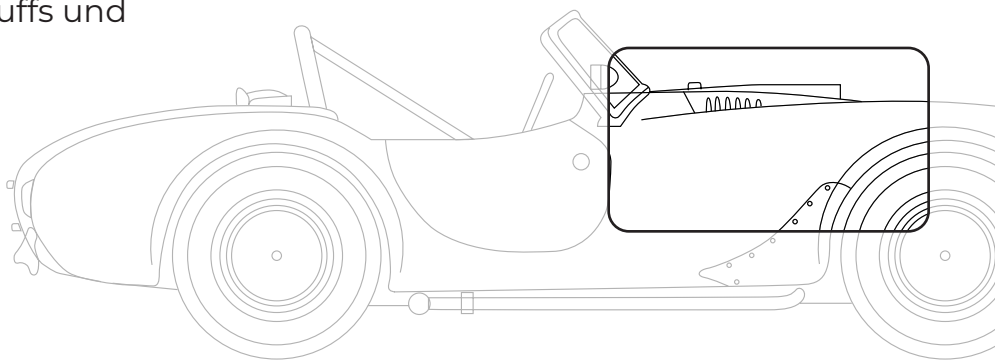
Bauphase 04: Motor und Auspuffteile

Bauphase 04 erledigt!



Bauphase 05: Ölfilter und Auspuffteile

In Bauphase 05 beginnen Sie mit dem Bau des nächsten Seitenauspuffs und des Ölfilters.



BAUPHASE 05: TEILELISTE

Bezeichnung	Menge
Ölfilterteil 1	1
Ölfilterteil 2	1
Ölfilterhalter	1
Abstandshalter	1
Motorplatte vorn	1
Auspuffzylinder	1
Endtopf	1
OP03-Schrauben	5 [inkl. 1 Ersatzschraube]

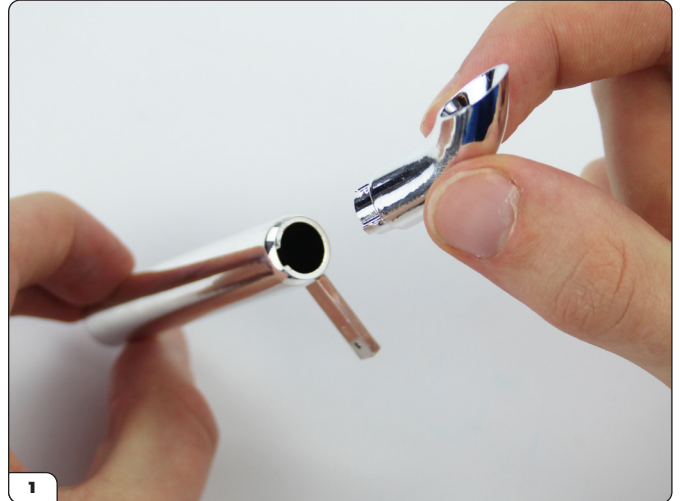


Bauphase 05: Ölfilter und Auspuffteile

SCHRITT 1

BEGINN DES ZUSAMMENBAUS DES ZWEITEN SEITENAUSPUFFS

Nehmen Sie den Endtopf und richten Sie ihn auf der Seite mit dem Halter am Ende des Auspuffzylinders aus. Stecken Sie diese Teile fest zusammen. Sie haben jetzt die ersten Teile Ihres zweiten Seitenauspuffs zusammengebaut.

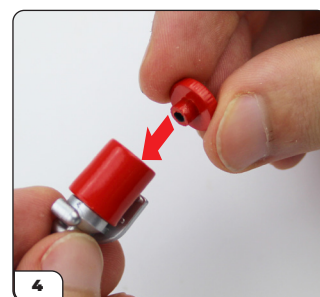
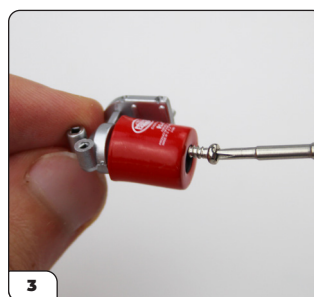


Bauphase 05: Ölfilter und Auspuffteile

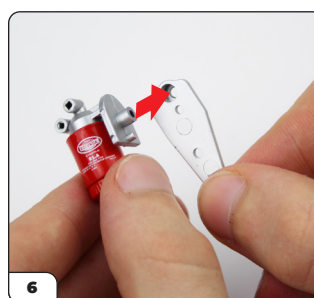
SCHRITT 2

ZUSAMMENBAU DES ÖLFILTERS UND WEITERER MOTORENTEILE

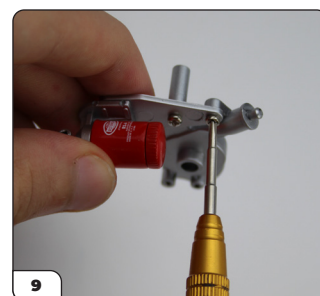
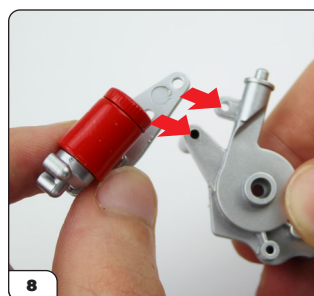
Nehmen Sie den Ölfilterhalter und richten Sie den Schlitz am Ölfilter 2 auf den Zapfen aus. Befestigen Sie ihn mit einer OP03-Schraube im Zylinder des 2. Ölfilters. Drücken Sie Ölfilter 1 über das Ende von Ölfilter 2.



Setzen Sie den Abstandshalter wie gezeigt an der Seite des Ölfilterhalters auf. Befestigen Sie ihn mit einer OP03-Schraube.

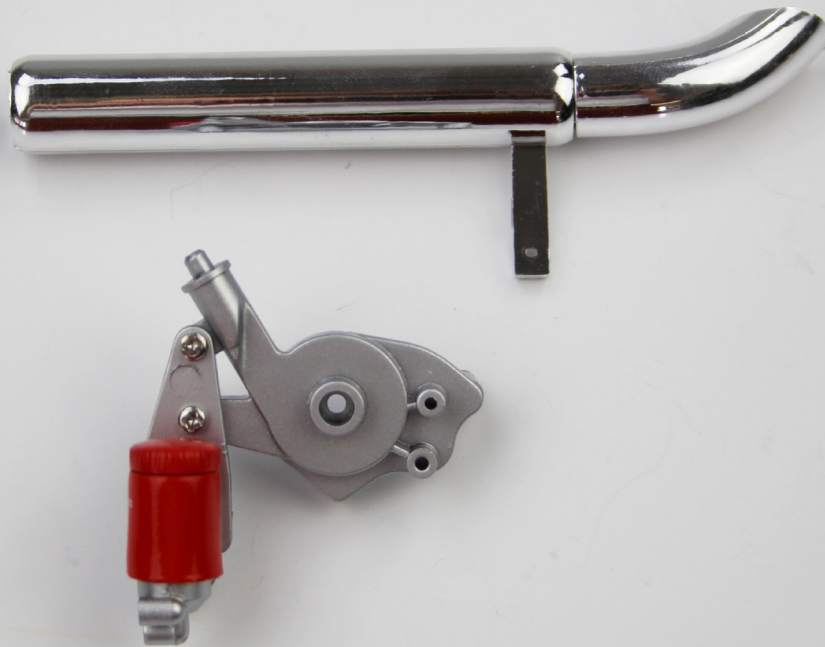


Richten Sie die Schraublöcher am Boden des Abstandshalters auf die Schraublöcher an der Motorplatte vorne aus. Verschrauben Sie die Teile mit 2 OP03-Schrauben.



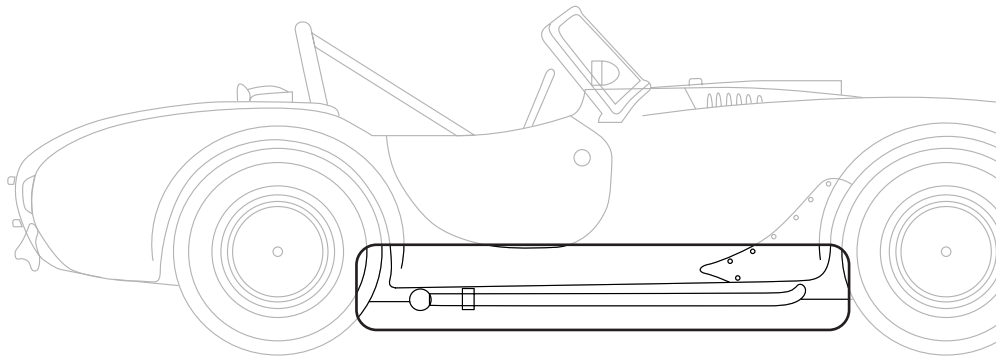
Bauphase 05: Ölfilter und Auspuffteile

Bauphase 05 erledigt!



Bauphase 06: Auspuffrohre

In Bauphase 06 stellen Sie den zweiten Seitenauspuff fertig.



BAUPHASE 06: TEILELISTE

Bezeichnung	Menge
Auspuffkrümmer 5	1
Auspuffkrümmer 6	1
Auspuffkrümmer 7	1
Auspuffkrümmer 8	1
Auspuffplatte	1
Auspuffkollektor	1



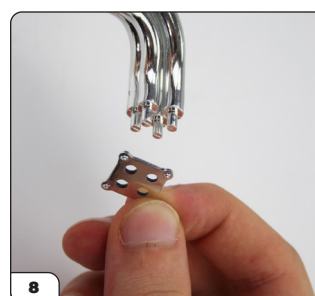
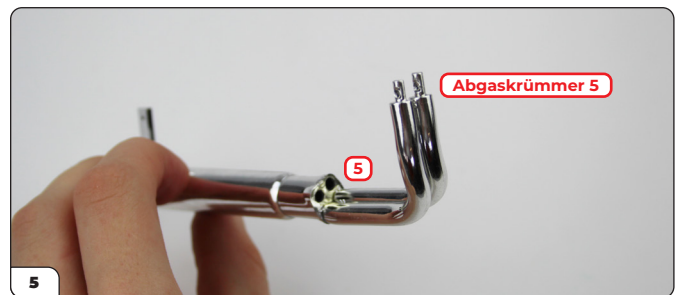
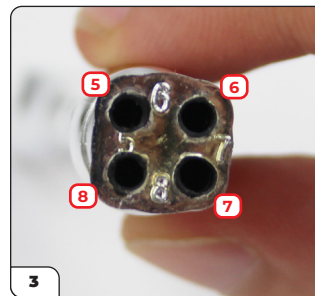
Bauphase 06: Auspuffrohre

SCHRITT 1

ZUSAMMENBAU DER AUSPUFFFROHRE

Der Bauablauf ist der gleiche wie für den Bau des Auspuffs in Bauphase 4.

Richten Sie die Nut am Auspuffkollektor auf den Zapfen am Auspuffzylinder und die Endtopfbaugruppe von Bauphase 5 aus. Stecken Sie die Teile fest zusammen. Schauen Sie sich das Ende des Auspuffkollektors an. Sie sehen dort Löcher, die von 5 bis 8 nummeriert sind. Diese Löcher entsprechen den Zahlen am Ende der Auspuffrohre. Stecken Sie die Auspuffrohre nacheinander fest in die entsprechenden Löcher im Auspuffkollektor. Sobald alle vier Rohre fest an ihrer Stelle sitzen, halten Sie die Enden zusammen und richten Sie die vier Enden für die Auspuffplatte aus. Achten Sie auf die richtige Ausrichtung der Auspuffplatte. Die Zapfen müssen nach außen zu den Rohren hin zeigen.



Bauphase 06: Auspuffrohre

Bauphase 06 erledigt!

