

組立ガイド

1967

SHELBY GT500

SUPER SNAKE

1:8 SCALE



「1967 Shelby GT500 Super Snake」は、フォード社がキャロル・シエルビーに委託して開発したアメリカンスーパーカー。このオリジナルは1台のみの生産で、カーマニア垂涎の名車です。本モデルは外装、エンジンなどの駆動部品、配線・配管、ダッシュボードや内装パーツにいたるまで、一つひとつに検証を加えて、細部まで忠実に再現しています。

1967

SHELBY GT500

SUPER SNAKE

パック①組立ガイド

1:8 SCALE



ステージ①フロントフェイス

ステージ②左ドア

ステージ③左ウインドウとドアヒンジ

ステージ④左ドアの内装

ステージ⑤運転席バックレスト

ステージ⑥運転席シートベースなど

●組み立て前の注意点●

- ①説明文中の右・左は、着座ドライバーから見た右・左を指しています。
- ②各パーツには、予備のネジが付属しています。予備は1本で、パーツリストに「予備1含む」と付記されています。
- ③異なるネジが交ざらないように注意してください。見た目はよく似ていますが、太さやネジのピッチが微妙に異なります。誤ったネジを使用すると、ネジ山や部品を破損することがあります。
- ④複数のネジで部品を固定する際には、最初に各ネジを緩く締め付け、部品が正しく取り付けられているかを確認してから、各ネジを増し締めし

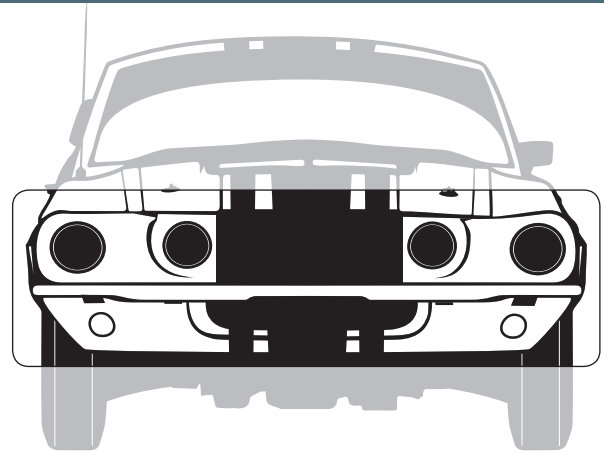
てください(くれぐれも締めすぎないように注意)。

- ④作業前にドライバーの金属ビット部分を磁石でこすると、ビットが磁化されてネジを保持しやすくなり、組み立て作業が楽になります。
- ⑤ボディー本体の組み立て作業に際しては、塗装面を保護するために作業台にタオルなどを敷き、その上に本体を置いて作業してください。
- ⑥金属部品を止めるネジがきつい場合、無理に回し入れるとヘッドやネジ山を破損することがあります。機械オイルなどの潤滑剤をほんの少しネジの先に付ければ、スムーズに締め付けることができます。

ステージ①フロントフェイス

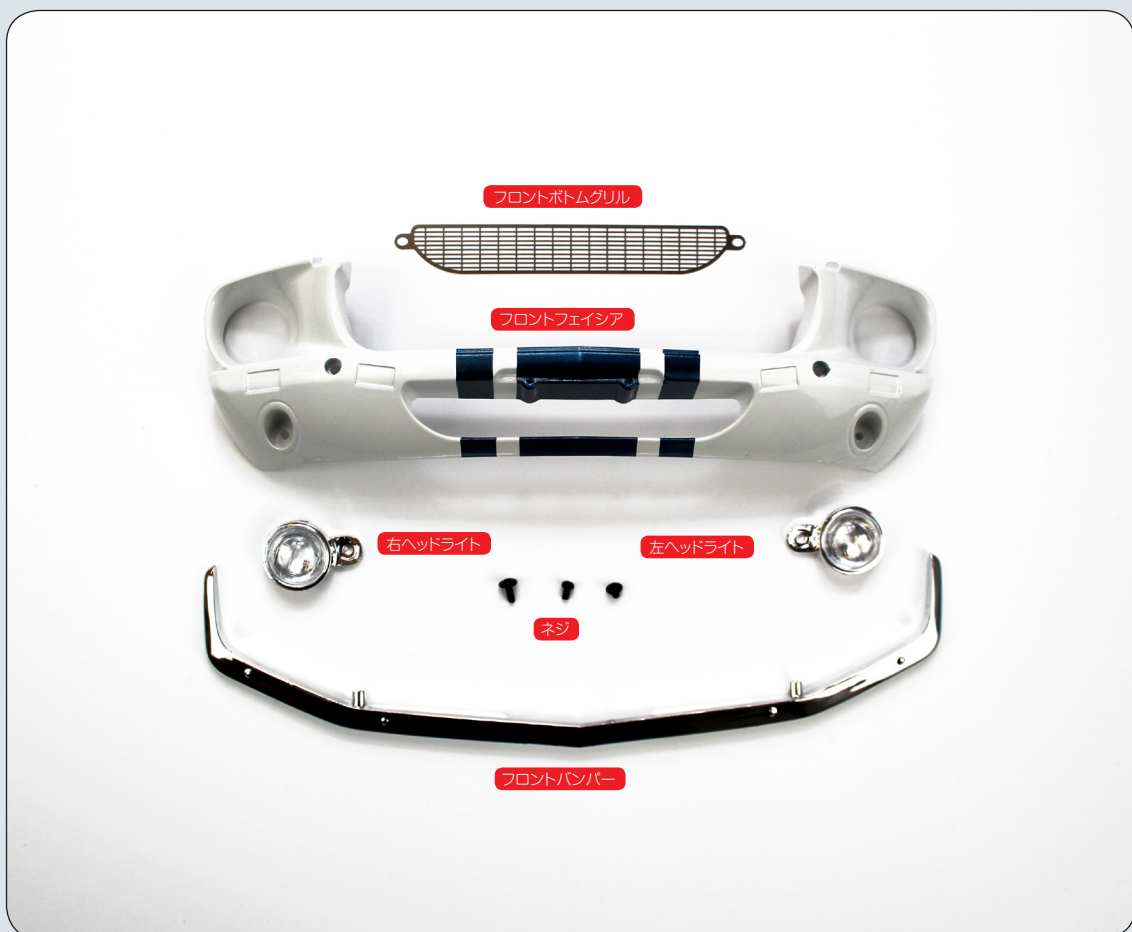
最初のステージでは、「1967 Shelby GT500 Super Snake」のフロントフェイス、ヘッドライト、フロントボトムグリルを組み立てます。ナンバープレートは後日パックでお届けします。自分だけのライセンスプレートを取り付けて、スーパースネークをより個性的なモデルにすることができます。

※詳しくはagoramodels.comをご覧ください。



STAGE①パーツリスト

名称	数量
フロントフェイス	1
右ヘッドライト	1
左ヘッドライト	1
フロントバンパー	1
フロントボトムグリル	1
ネジ MD01	3 (予備1含む)
ネジ MD02	3 (予備1含む)
ネジ MP01	3 (予備1含む)



ステージ①フロントフェイス

STEP1

フロントボトムグリルの取り付け

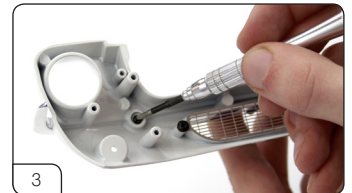
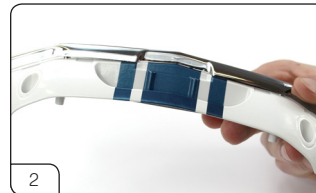
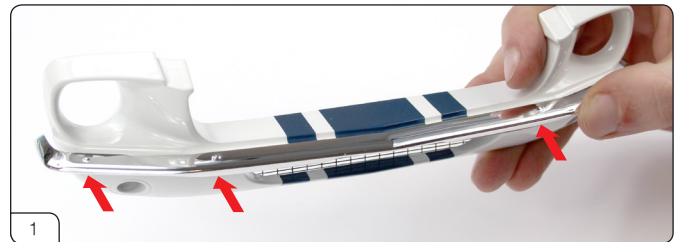
フロントフェイスの裏側からフロントボトムグリルを取り付けます。フロントボトムグリルの2つの穴と、フロントフェイスの2つの穴を合わせ、MD02のネジ2本で固定します(写真1)。



STEP2

フロントバンパーの取り付け

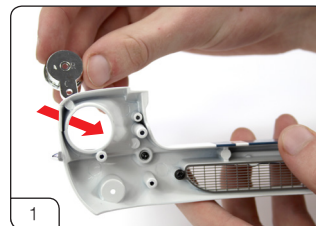
フロントバンパーをフロントフェイスの前に取り付けます。フロントバンパーの突起とフロントフェイスの穴を合わせて、押し込んでください(写真1)。このときメッキバンパーの上にある4つの突起(赤矢印)が上を向いているはずですが、写真2のように組み合えばOKです。フロントフェイスの裏側からフロントバンパーをMP01のネジ2本で固定します(写真3)。



STEP3

ヘッドライトの取り付け

まず、「L」字がマーキングされた左ヘッドライトを前方からフロントフェイスの左側の穴に押し込み(写真1)、左ヘッドライト下部の穴とフロントフェイスの穴を合わせ(写真2)、MD01のネジで固定します(写真3)。次に「R」字がマーキングされた右ヘッドライトを、フロントフェイスの右側の穴に入れ、MD01のネジで固定します。



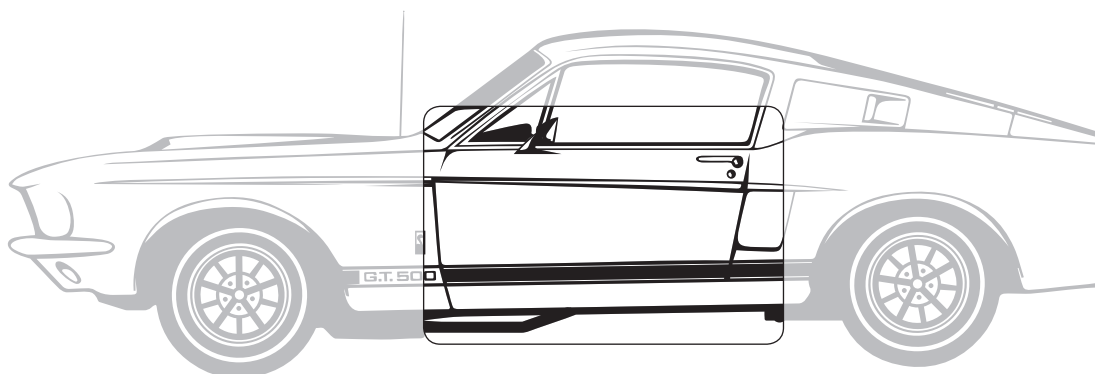
ステージ①の完了



フロントフェイスの完成。ライセンスプレートは最後のステージで取り付け、フロントフェイスもあとのステージでボディ本体に取り付けます。

ステージ②左ドア

ウイングミラー、ドアハンドルを左
ドアに取り付けます。



STAGE②パーツリスト

名称	数量
左ウイングミラー	1
左ドア	1
左ドアハンドル	1
ネジ MD05	3 (予備1含む)
ネジ MP02	2 (予備1含む)



ステージ②左ドア

STEP1

左ウイングミラーの取り付け

左ドアの内側を手前に向けて持ちます。左ウイングミラーの取り付け位置は、写真1の方向となります。左ウイングミラーのベースを左ドアの溝に押し込み、MD05のネジ2本で固定します。



STEP2

左ドアハンドルの取り付け

左ドアの外側からドアハンドルを穴に通し(写真1)、MP02のネジでドアハンドルを固定します(写真2)。このネジはネジ山が細かいので、強く締め過ぎないように注意してください。

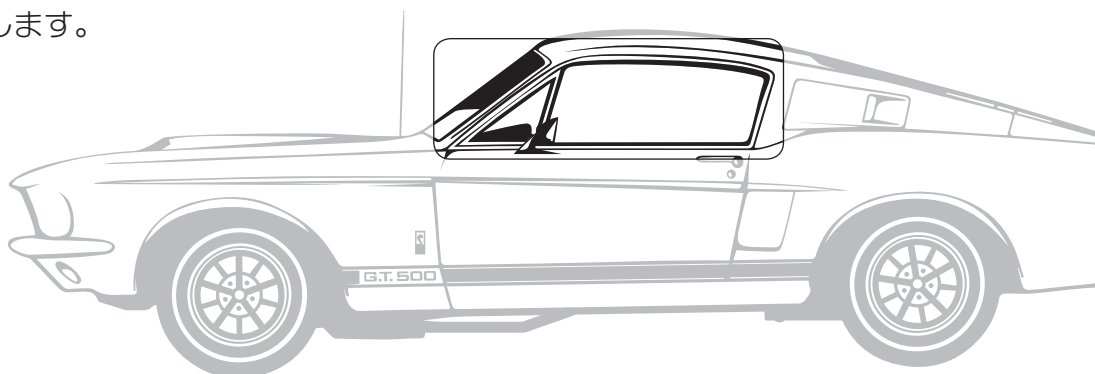


ステージ②の完了



ステージ③左ウインドウとドアヒンジ

ステージ②で組み立てた左ドアに、ウインドウとドアヒンジを装着します。



STAGE③パーツリスト

名称	数量
左ウインドウ	1
ドアヒンジ	1
ヒンジブラケット	1
ネジ MD06	2 (予備1含む)
ネジ MD05	4 (予備1含む)

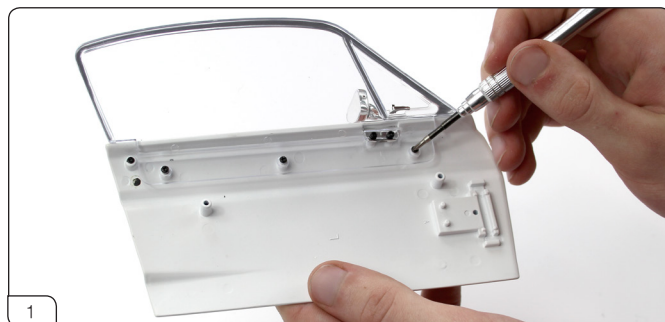


ステージ③左ウインドウとドアヒンジ

STEP1

左ウインドウの取り付け

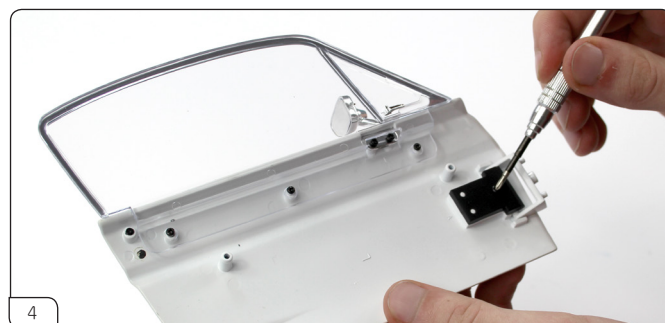
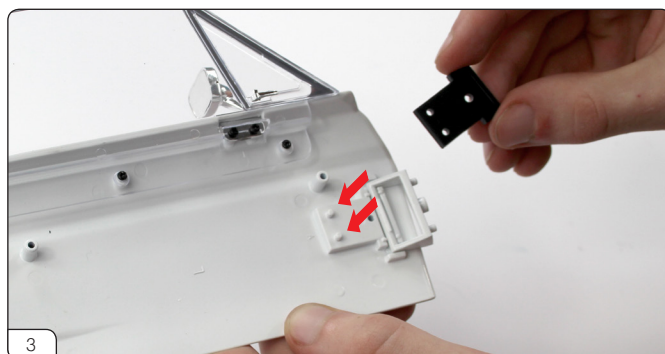
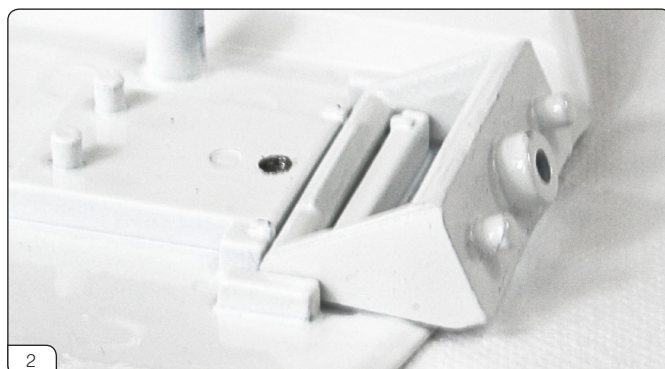
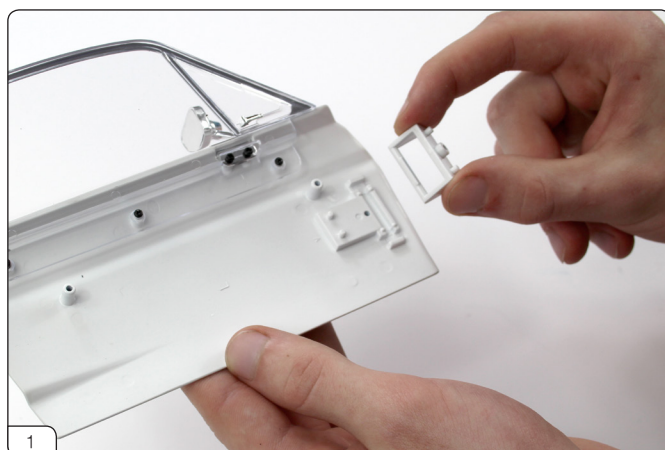
ステージ②で組み立てた左ドアに、左ウインドウを取り付けます。左ドアの内側にある3つの突起に、左ウインドウの下に開いた3つの穴に合わせ、MD05のネジ3本で固定します(写真1)。



STEP2

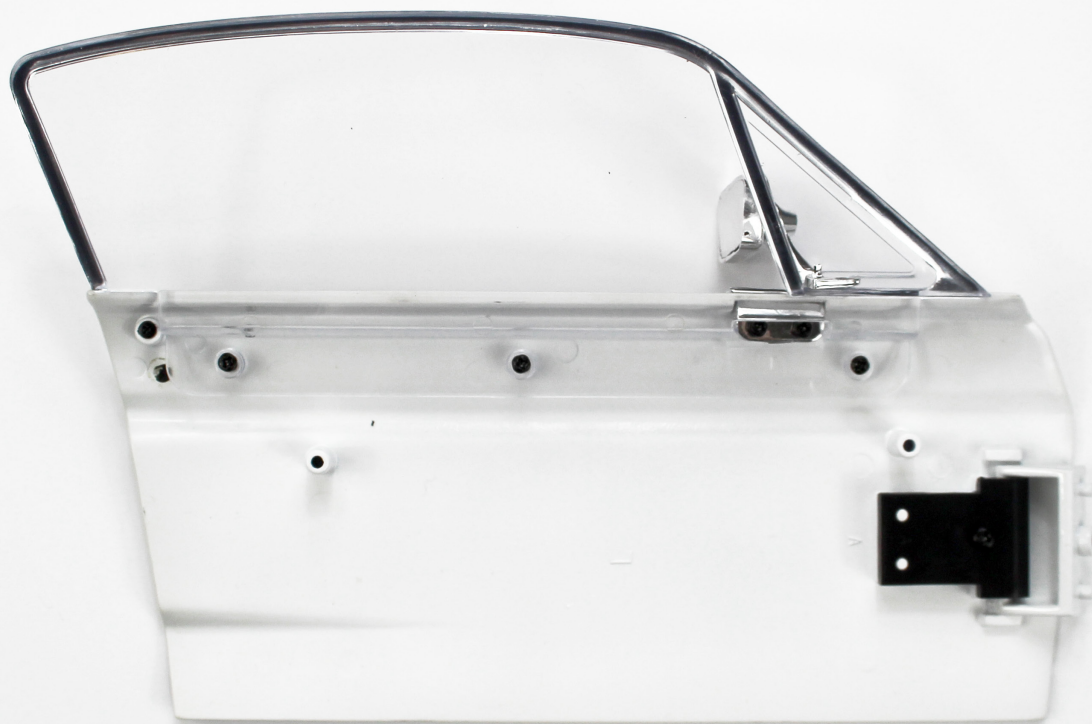
ドアヒンジとヒンジブラケットの取り付け

ドアヒンジを左ドアの内側にある溝にセットします(写真1→2)。ヒンジブラケットを対応する2つの突起に合わせ(写真3)、ドアヒンジを上に乗せた状態で、MD06のネジで固定します(写真4)。ドアヒンジが自由に動くことを確認してください。



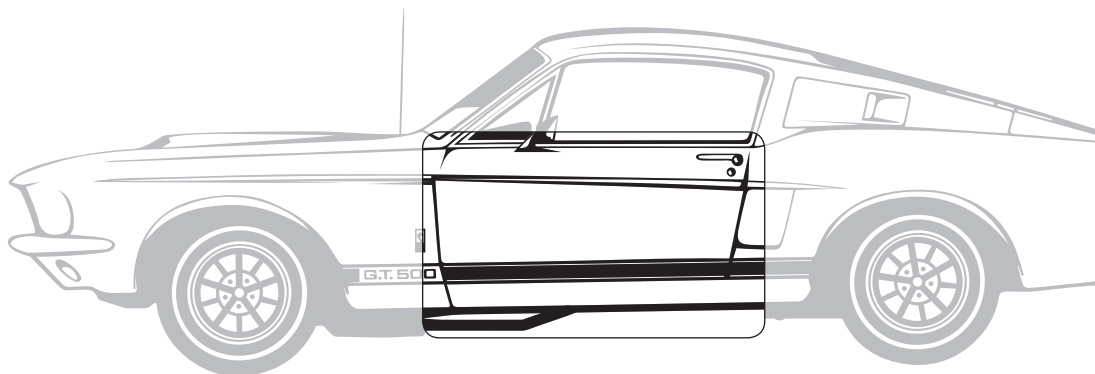
ステージ③左ウインドウとドアヒンジ

ステージ③の完了



ステージ④左ドアの内装

ステージ②と③で組み立てた左ドアに内装部品を取り付けます。



STAGE④パーツリスト

名称	数量
左ドアメインインサイドパネル	1
インテリアドアハンドル	1
ウインドウクラックハンドル	1
アッパートリムストリップ	1
ロアトリムストリップ	1
ドアハンドルブラケット	1
ネジ MD06	3 (予備1含む)
ネジ MP01	3 (予備1含む)
ネジ MP02	4 (予備1含む)
ネジ MP03	2 (予備1含む)



ステージ④左ドアの内装

STEP1

ロアトリムストリップの取り付け

ロアトリムストリップの突起を、左ドアメインインサイドパネルの対応する穴にはめ込みます(写真1→2)。裏側からMP01のネジ2本で固定します(写真3)。

●注意● 部品にバリ状の縁が残り、位置決めが難しいことがあります。この場合は、目の細かいクラフト用ヤスリやエメリーボードなどで削るといいでしょう。



STEP2

インテリアドアハンドルの取り付け

インテリアドアハンドルをドアハンドルブラケットにセットします(写真1)。これを左ドアメインインサイドパネル裏側のスロットから差し込んでください(写真2)。ドアハンドルが左ドアメインインサイドパネルの室内側に出るはずですが(写真3)。続いてドアハンドルブラケットをMP02のネジ2本で固定し、MP03のネジ1本でハンドルを固定します(写真4)。ハンドルが自由に動くことを確認してください。



STEP3

ウインドウクランクハンドルの取り付け

ウインドウクランクハンドルのボルト状の突起を、左ドアメインインサイドパネル内側の固定穴に合わせます(写真1)。裏面からMP02のネジ1本で固定します(写真2)。

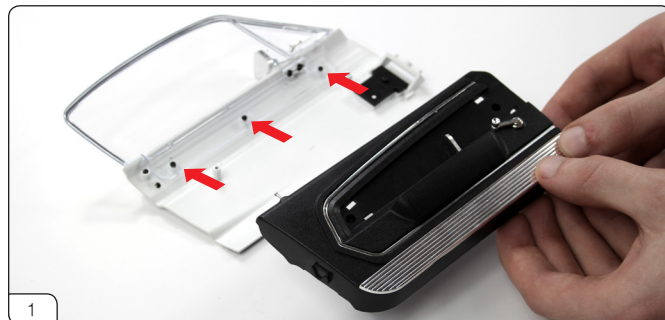


ステージ④左ドアの内装

STEP4

左ドアメインインサイドパネルの取り付け

ハンドル類の取り付けが終わった左ドアメインインサイドパネルを、左ドアの内側に取り付けます。左ドアメインインサイドパネルの穴を左ドアの突起に合わせてはめ込み(写真1)、MD06のネジ2本で固定します(写真2)。



STEP5

アッパートリムストリップの取り付け

アッパートリムストリップを、写真1のようにドアのスロットに差し入れます(写真2)。ネジは使いません。カチッと音がするまでしっかりと押し込みます(写真3)。

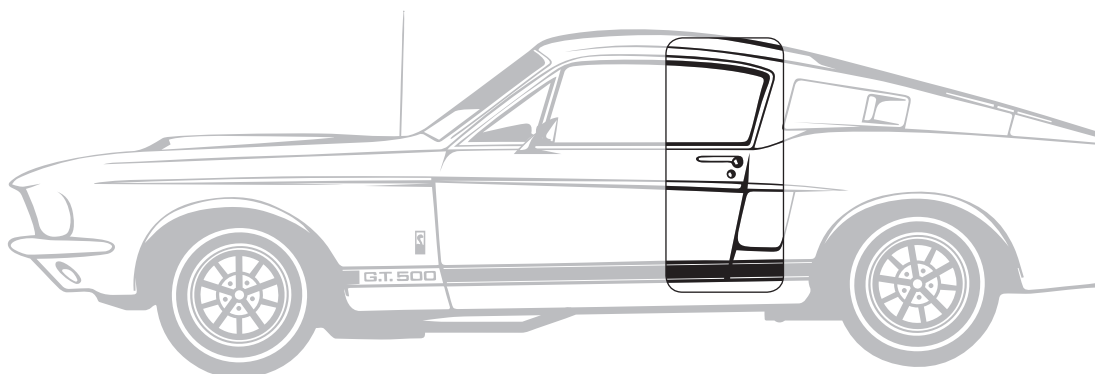


ステージ④の完了



ステージ⑤運転席バックレスト

運転席シートのバックレスト（背もたれ）を組み立てます。



STAGE⑤パーツリスト

名称	数量
運転席バックレスト	1
運転席バックレストフレーム	1
運転席バックレスト表皮材	1
ネジ MP01	5 (予備1含む)

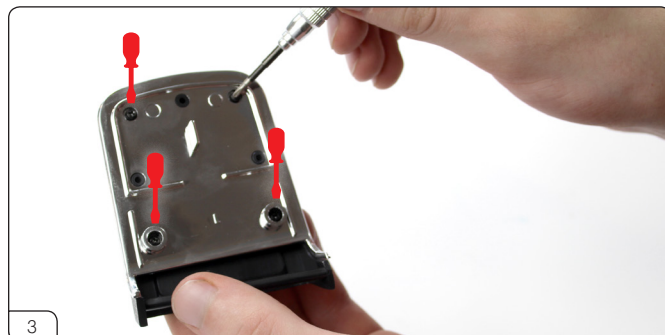
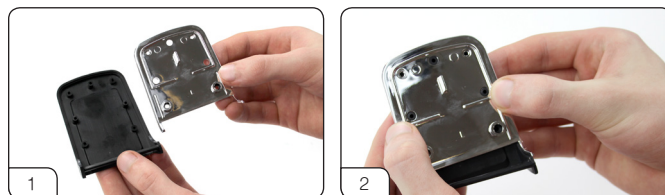


ステージ⑤ 運転席バックレスト

STEP1

運転席バックレストにフレームを取り付ける

運転席バックレストに開いている4つの穴と運転席バックレストフレームの4つの穴を合わせます(写真1→2)。MP01のネジ4本で固定します(写真3)。



STEP2

運転席バックレスト表皮材の取り付け

運転席バックレスト表皮材の突起を、運転席バックレストフレームの穴に合わせ、カチッと音がするまで押し込みます。中央に突出した部分が表皮材のスリットに収まります(写真1→2)。

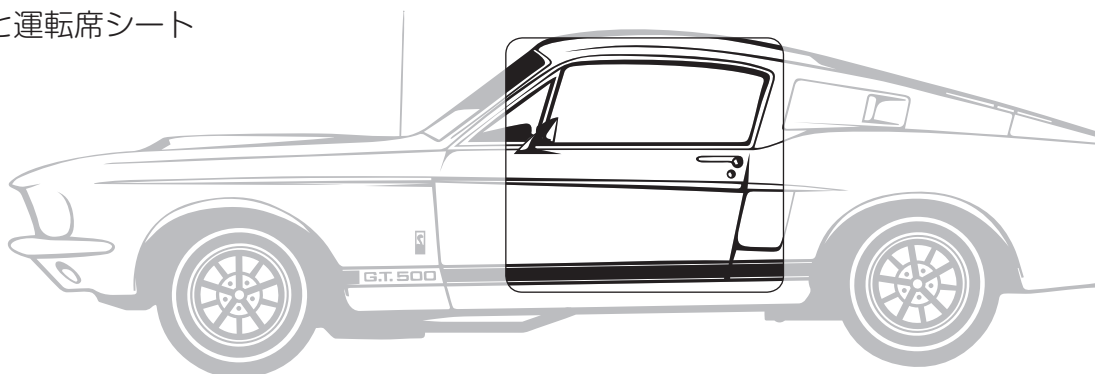


ステージ⑤の完了



ステージ⑥運転席シートベースなど

ステージ⑤で組み立てた運転席バックレストに、運転席シートベースと運転席シートクッションを取り付けます。



STAGE⑥パーツリスト

名称	数量
運転席シートベース	1
運転席シートクッション	1
ネジ MP01	5 (予備1含む)



ステージ⑥運転席シートベースなど

STEP1

運転席シートベースの取り付け

ステージ⑤で組み立てた運転席バックレストの斜めの支柱を、運転席シートベースの斜めの溝に合わせて、しっかりと押し込みます(写真1→2)。



STEP2

運転席シートクッションの取り付け

運転席シートクッションの突起と運転席シートベースの穴を合わせて(写真1→2→3)、運転席シートベースの裏側から、MP01のネジ4本で固定します(写真4)。



ステージ⑥の完了

